

# Auswertung

## '1112\_Schülerbefragung\_Grundschulpräsentation\_3b'

Durchgeführt von: Martina Mayer  
Verwendeter Fragebogen: Wie gut gefallen dir die Präsentationen?  
Anzahl Teilnehmer: 22  
Befragungszeitraum: 11.05.2012 bis 11.05.2012

### 1.2 Ich gehe in die Klasse:

Anzahl Antworten: 22 = 100,0 %

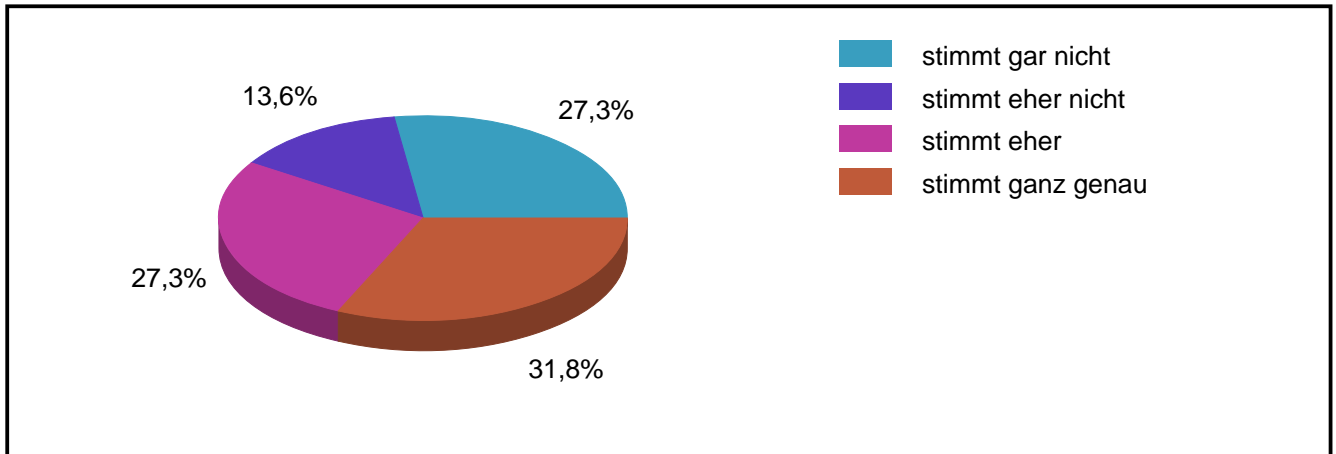
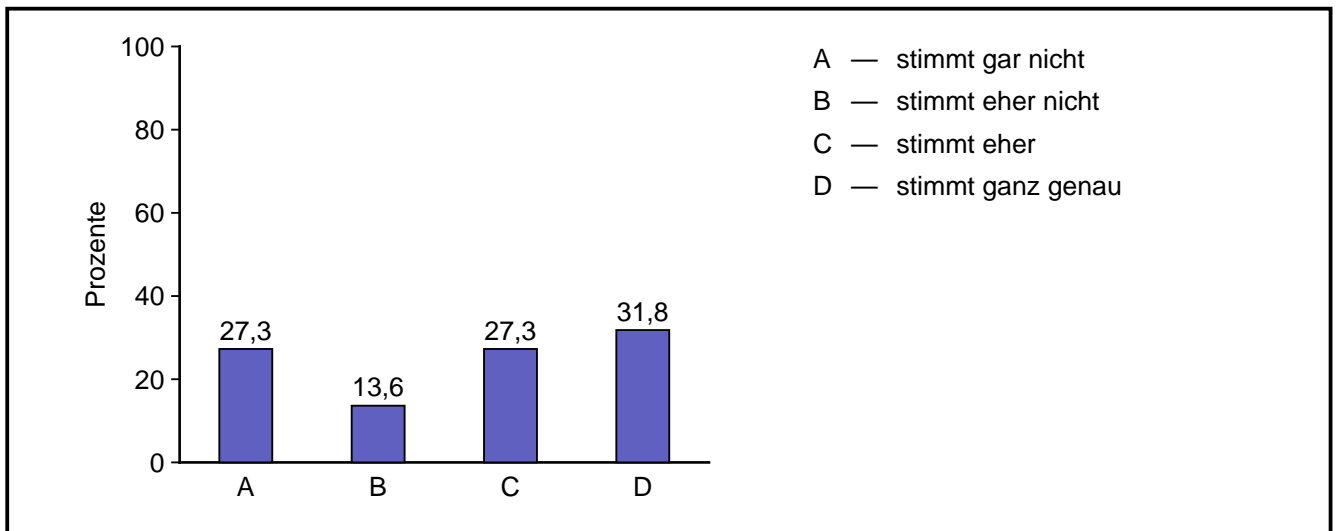
#### Abgegebene Antworten:

- 3b
- 3b
- 3b
- 3b
- 3b
- 3b
- 3b
- kl 3b
- 3b
- 3b
- 3b
- 3b
- 3b
- 3b
- 3b
- 3b
- 3b
- 3b
- 3b
- 3b

➤ 3b

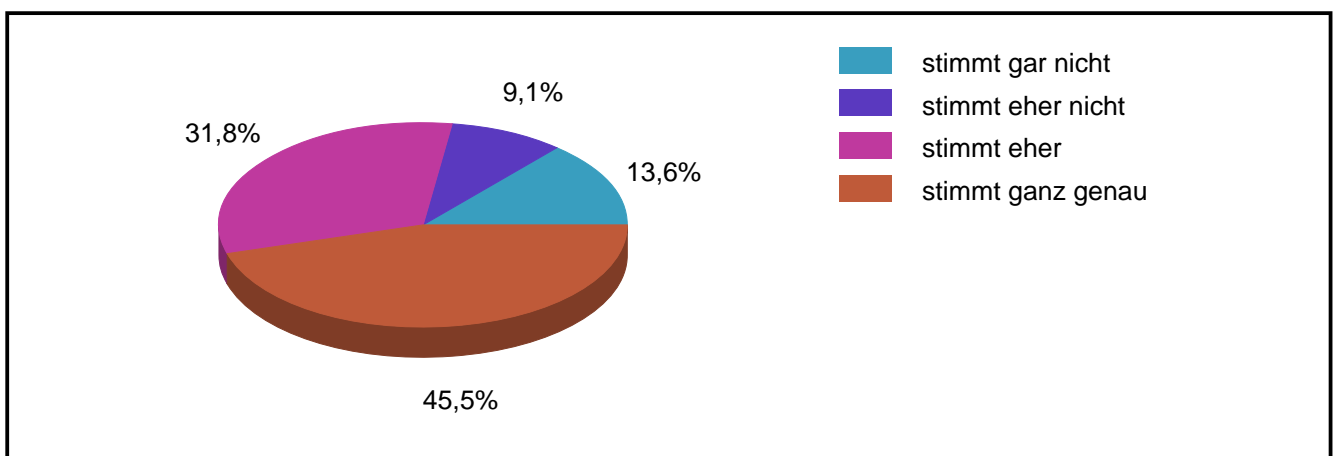
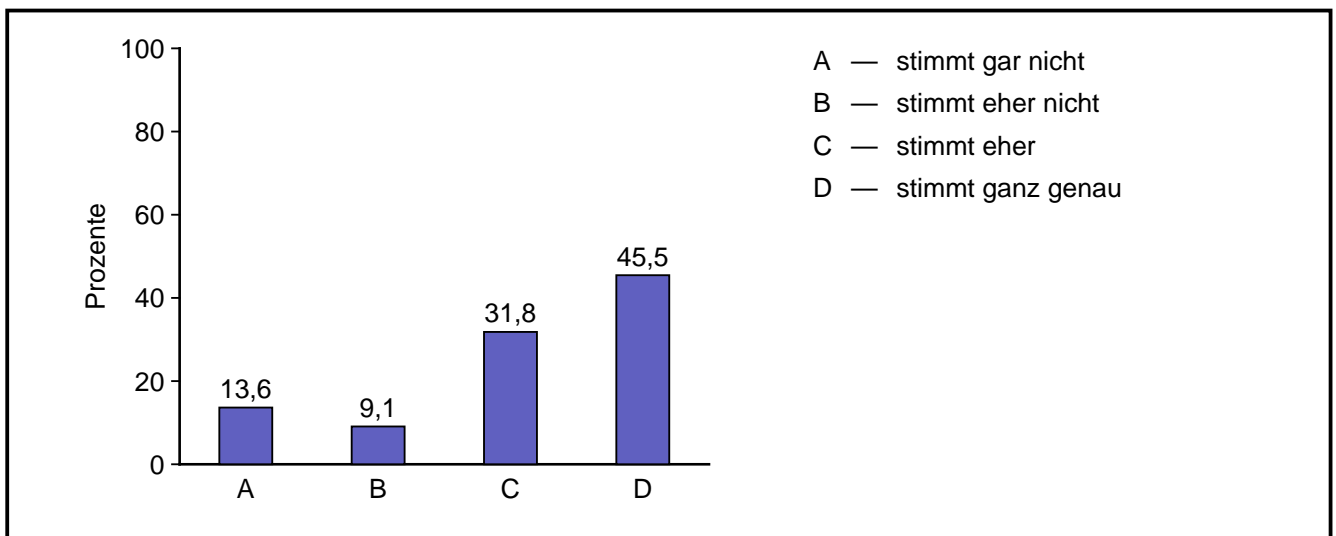
## 1.4 Kreuze bitte an, was deiner Meinung am nächsten kommt.

### 1.4.1 In meiner Klasse streiten wir nicht über die Rollenverteilung.



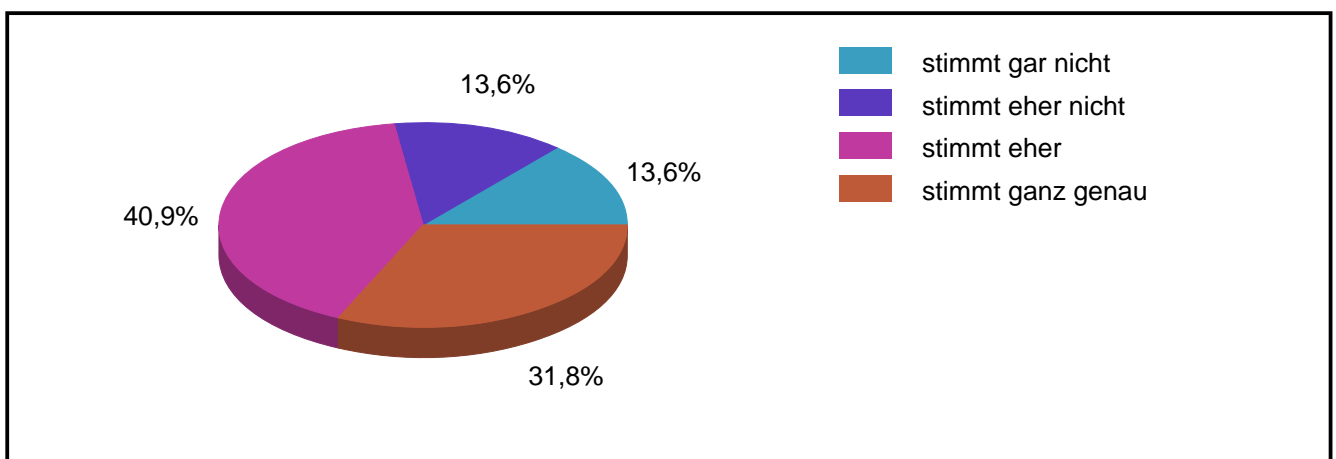
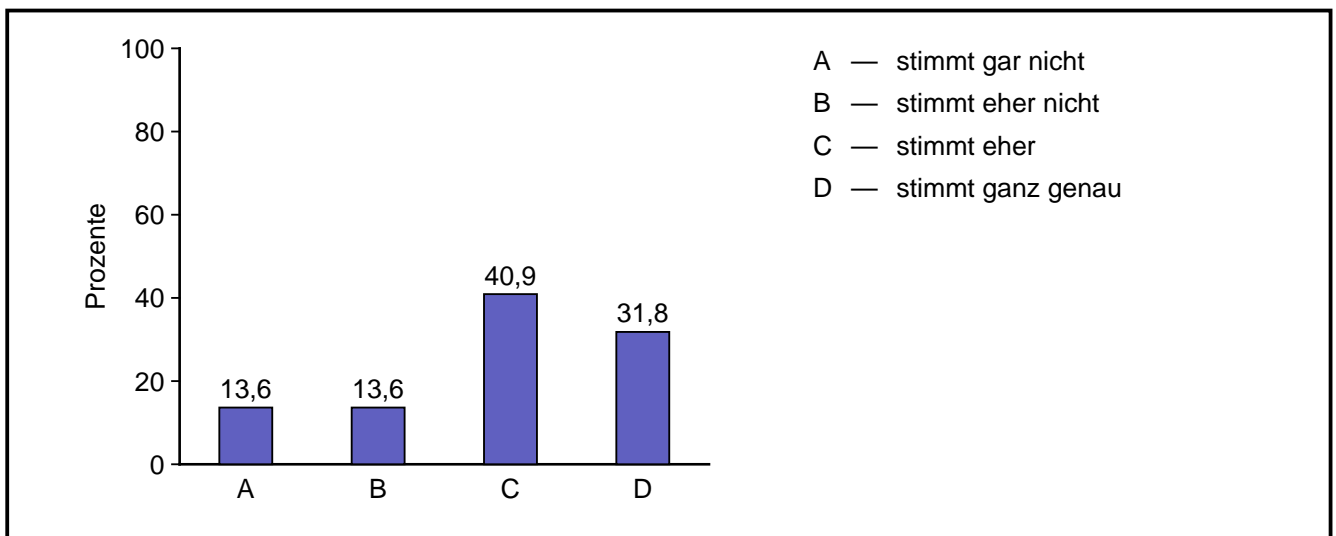
| Code | Antwort           | absolute Häufigkeit | prozentuale Häufigkeit | gültige proz. Häufigkeit |
|------|-------------------|---------------------|------------------------|--------------------------|
| 1    | stimmt gar nicht  | 6                   | 27,3                   | 27,3                     |
| 2    | stimmt eher nicht | 3                   | 13,6                   | 13,6                     |
| 3    | stimmt eher       | 6                   | 27,3                   | 27,3                     |
| 4    | stimmt ganz genau | 7                   | 31,8                   | 31,8                     |
|      | Gültige Gesamt    | 22                  | 100,0                  | 100,0                    |
|      | Fehlende          | 0                   | 0,0                    |                          |
|      | Gesamt            | 22                  | 100,0                  |                          |

### 1.4.2 Ich präsentiere gerne mit anderen.



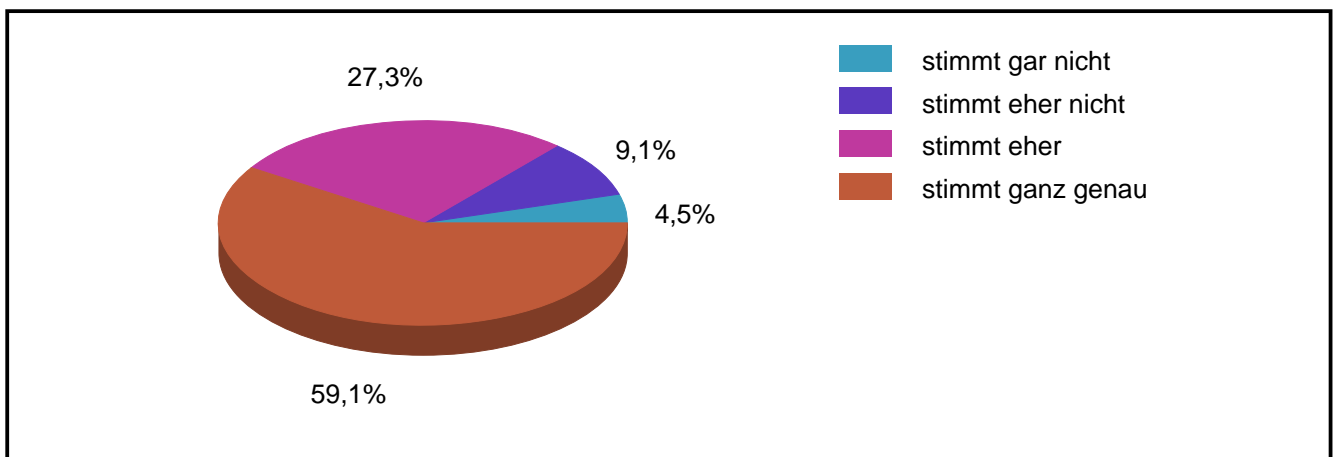
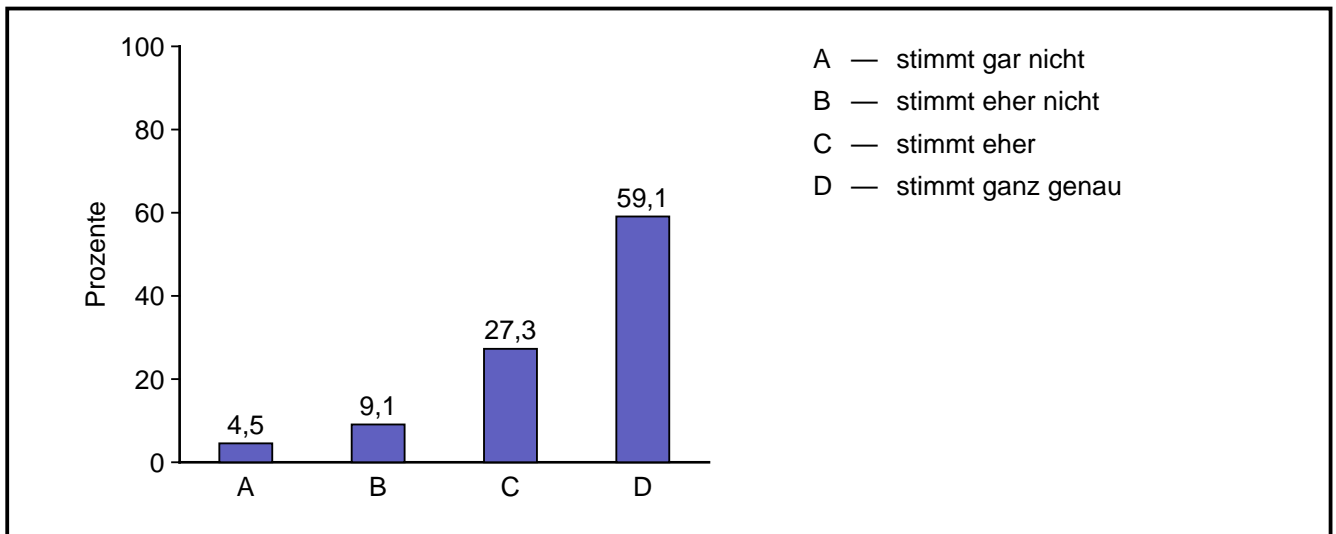
| Code           | Antwort           | absolute Häufigkeit | prozentuale Häufigkeit | gültige proz. Häufigkeit |
|----------------|-------------------|---------------------|------------------------|--------------------------|
| 1              | stimmt gar nicht  | 3                   | 13,6                   | 13,6                     |
| 2              | stimmt eher nicht | 2                   | 9,1                    | 9,1                      |
| 3              | stimmt eher       | 7                   | 31,8                   | 31,8                     |
| 4              | stimmt ganz genau | 10                  | 45,5                   | 45,5                     |
| Gültige Gesamt |                   | 22                  | 100,0                  | 100,0                    |
| Fehlende       |                   | 0                   | 0,0                    |                          |
| Gesamt         |                   | 22                  | 100,0                  |                          |

### 1.4.3 Wir bereiten die Präsentation in unserer Klasse alleine vor.



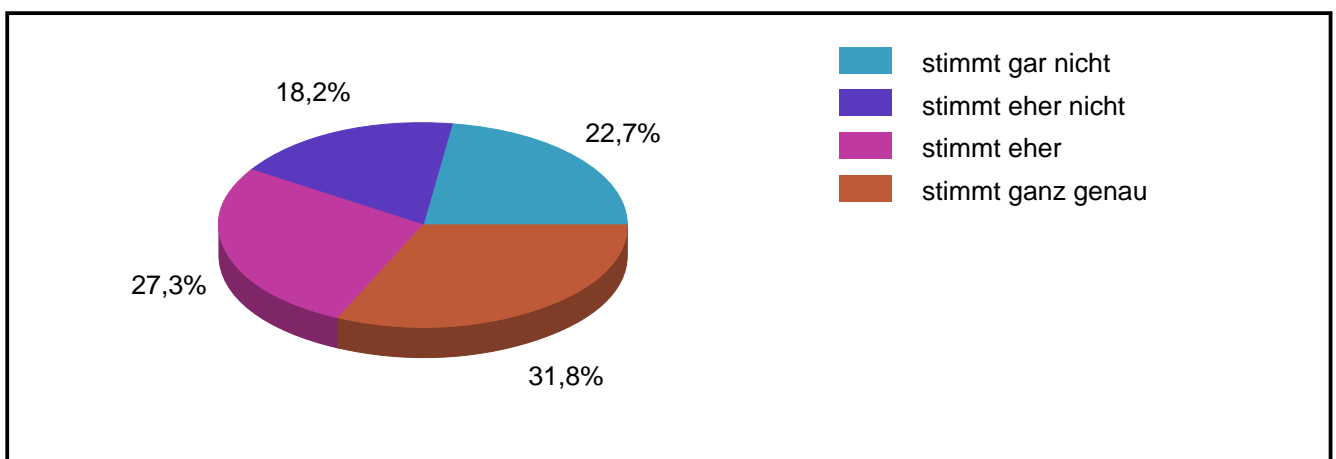
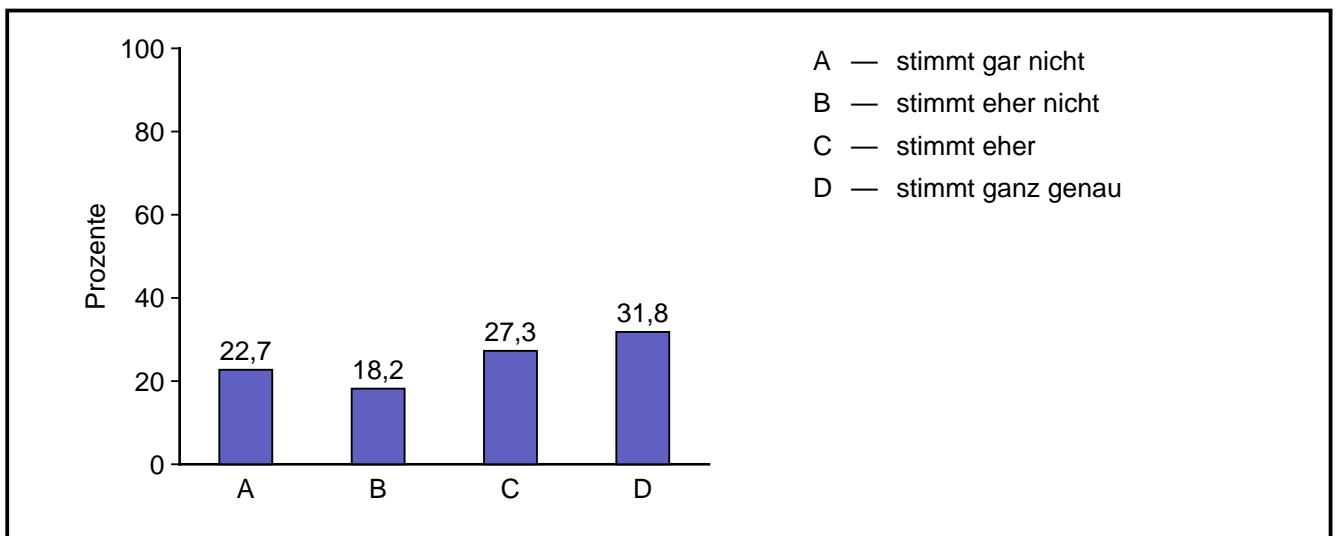
| Code | Antwort           | absolute Häufigkeit | prozentuale Häufigkeit | gültige proz. Häufigkeit |
|------|-------------------|---------------------|------------------------|--------------------------|
| 1    | stimmt gar nicht  | 3                   | 13,6                   | 13,6                     |
| 2    | stimmt eher nicht | 3                   | 13,6                   | 13,6                     |
| 3    | stimmt eher       | 9                   | 40,9                   | 40,9                     |
| 4    | stimmt ganz genau | 7                   | 31,8                   | 31,8                     |
|      | Gültige Gesamt    | 22                  | 100,0                  | 100,0                    |
|      | Fehlende          | 0                   | 0,0                    |                          |
|      | Gesamt            | 22                  | 100,0                  |                          |

### 1.4.4 Wir bereiten unsere Präsentation konzentriert vor.



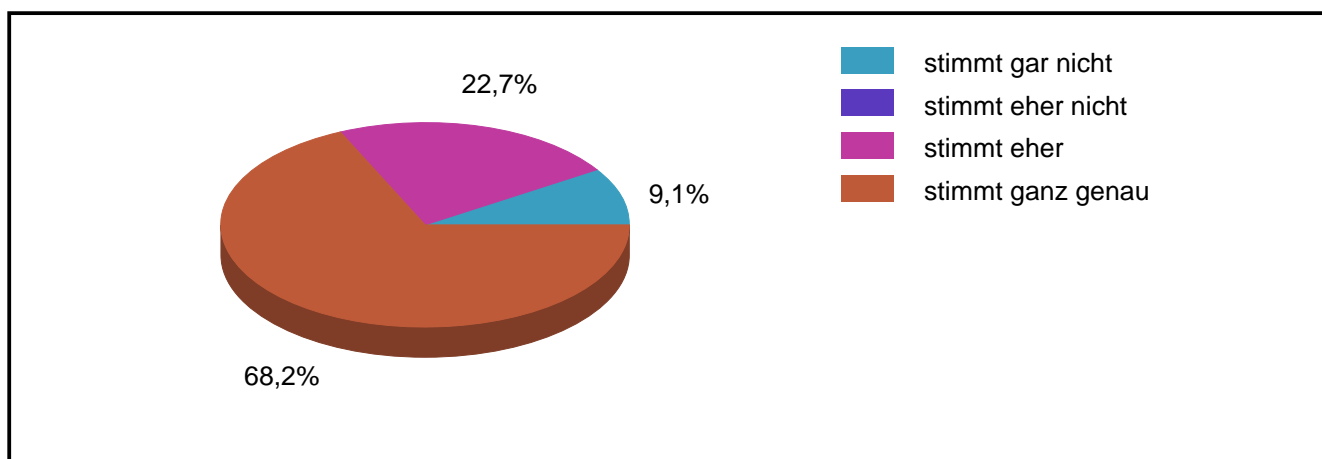
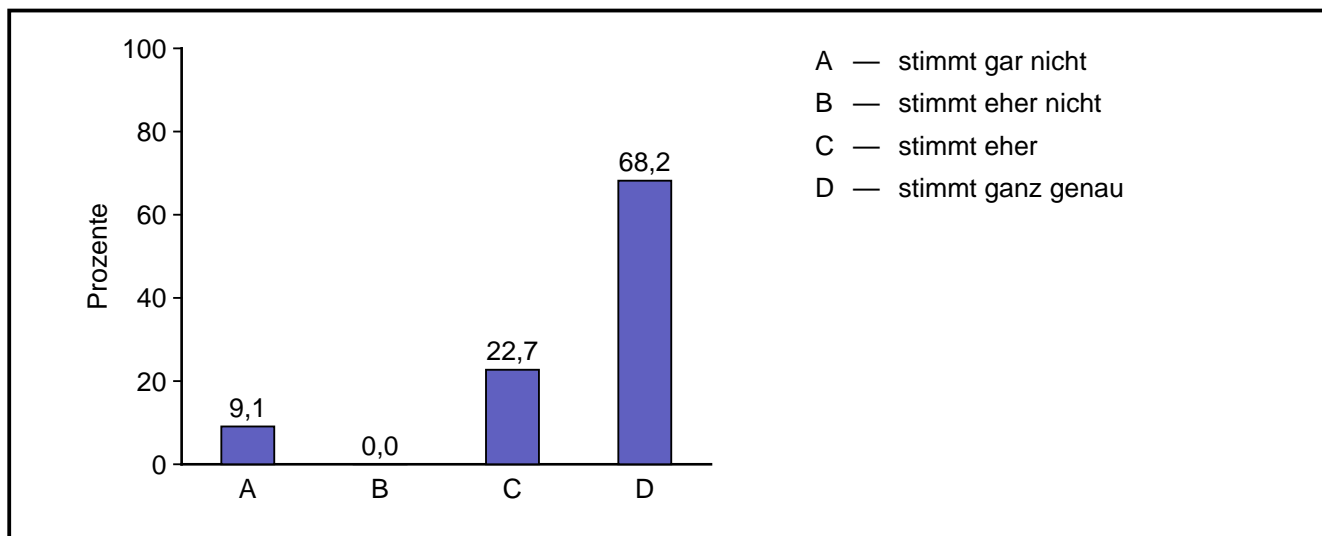
| Code | Antwort           | absolute Häufigkeit | prozentuale Häufigkeit | gültige proz. Häufigkeit |
|------|-------------------|---------------------|------------------------|--------------------------|
| 1    | stimmt gar nicht  | 1                   | 4,5                    | 4,5                      |
| 2    | stimmt eher nicht | 2                   | 9,1                    | 9,1                      |
| 3    | stimmt eher       | 6                   | 27,3                   | 27,3                     |
| 4    | stimmt ganz genau | 13                  | 59,1                   | 59,1                     |
|      | Gültige Gesamt    | 22                  | 100,0                  | 100,0                    |
|      | Fehlende          | 0                   | 0,0                    |                          |
|      | Gesamt            | 22                  | 100,0                  |                          |

### 1.4.5 Wir entscheiden in der Klasse gemeinsam, was präsentiert wird.



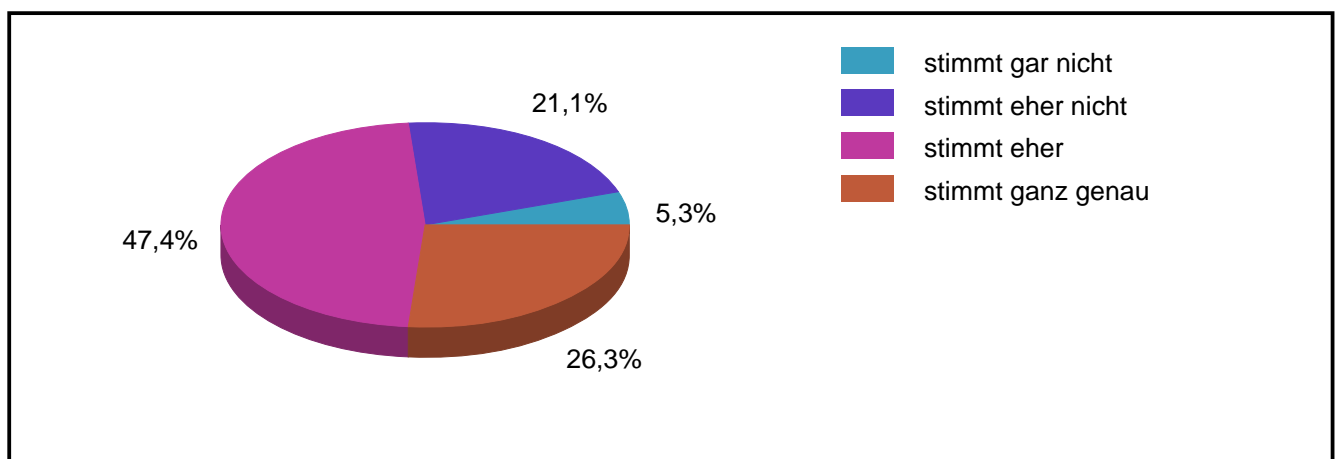
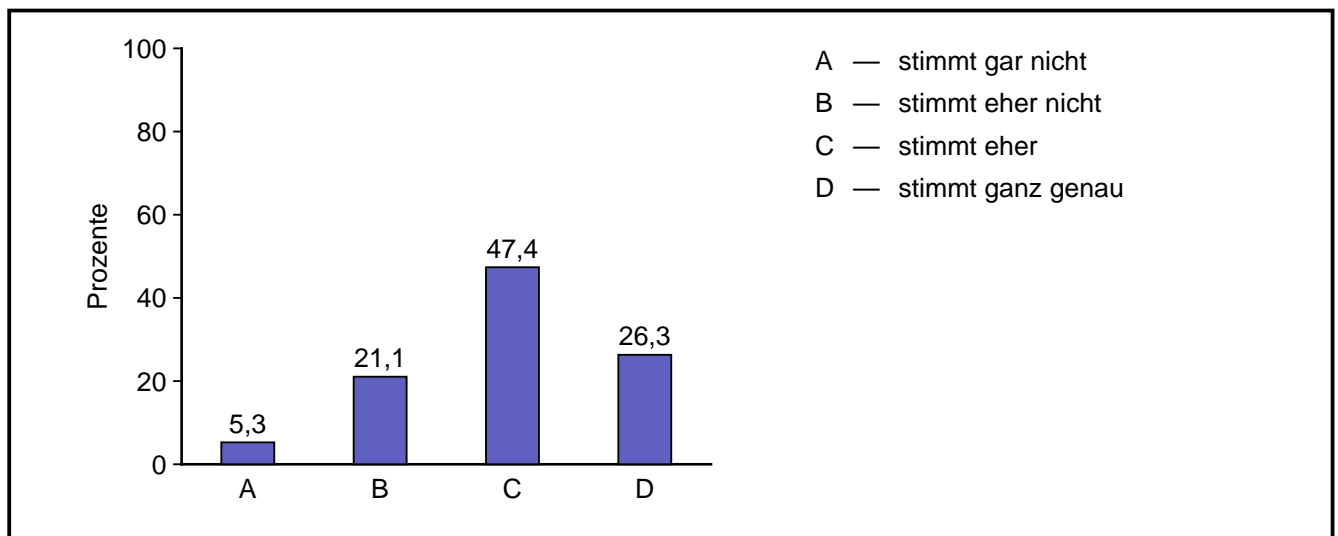
| Code | Antwort           | absolute Häufigkeit | prozentuale Häufigkeit | gültige proz. Häufigkeit |
|------|-------------------|---------------------|------------------------|--------------------------|
| 1    | stimmt gar nicht  | 5                   | 22,7                   | 22,7                     |
| 2    | stimmt eher nicht | 4                   | 18,2                   | 18,2                     |
| 3    | stimmt eher       | 6                   | 27,3                   | 27,3                     |
| 4    | stimmt ganz genau | 7                   | 31,8                   | 31,8                     |
|      | Gültige Gesamt    | 22                  | 100,0                  | 100,0                    |
|      | Fehlende          | 0                   | 0,0                    |                          |
|      | Gesamt            | 22                  | 100,0                  |                          |

### 1.4.6 In meiner Klasse üben wir für die Präsentation



| Code | Antwort           | absolute Häufigkeit | prozentuale Häufigkeit | gültige proz. Häufigkeit |
|------|-------------------|---------------------|------------------------|--------------------------|
| 1    | stimmt gar nicht  | 2                   | 9,1                    | 9,1                      |
| 2    | stimmt eher nicht | 0                   | 0,0                    | 0,0                      |
| 3    | stimmt eher       | 5                   | 22,7                   | 22,7                     |
| 4    | stimmt ganz genau | 15                  | 68,2                   | 68,2                     |
|      | Gültige Gesamt    | 22                  | 100,0                  | 100,0                    |
|      | Fehlende          | 0                   | 0,0                    |                          |
|      | Gesamt            | 22                  | 100,0                  |                          |

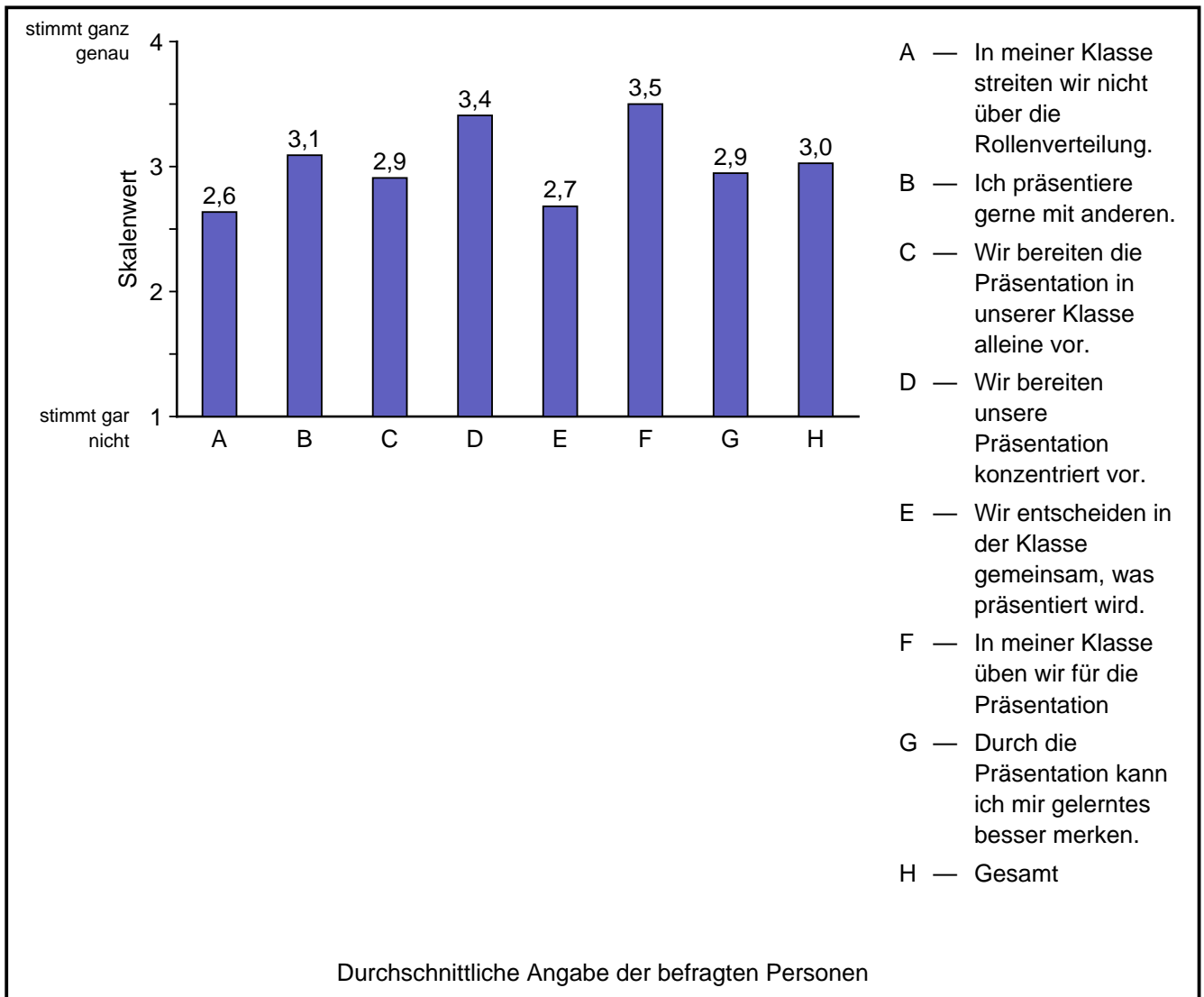
### 1.4.7 Durch die Präsentation kann ich mir gelerntes besser merken.



| Code | Antwort           | absolute Häufigkeit | prozentuale Häufigkeit | gültige proz. Häufigkeit |
|------|-------------------|---------------------|------------------------|--------------------------|
| 1    | stimmt gar nicht  | 1                   | 4,5                    | 5,3                      |
| 2    | stimmt eher nicht | 4                   | 18,2                   | 21,1                     |
| 3    | stimmt eher       | 9                   | 40,9                   | 47,4                     |
| 4    | stimmt ganz genau | 5                   | 22,7                   | 26,3                     |
|      | Gültige Gesamt    | 19                  | 86,4                   | 100,0                    |
|      | Fehlende          | 3                   | 13,6                   |                          |
|      | Gesamt            | 22                  | 100,0                  |                          |



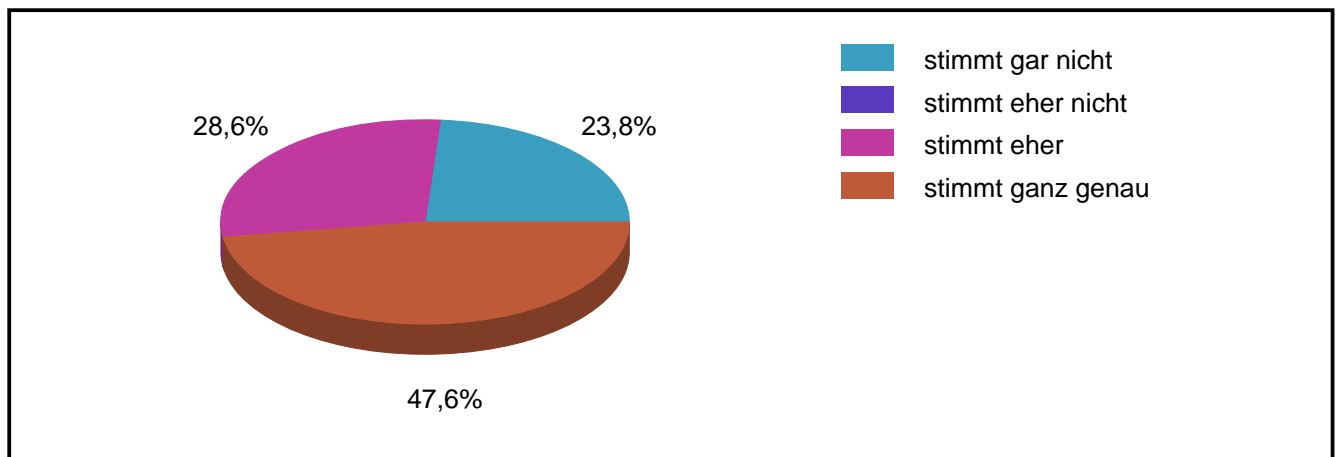
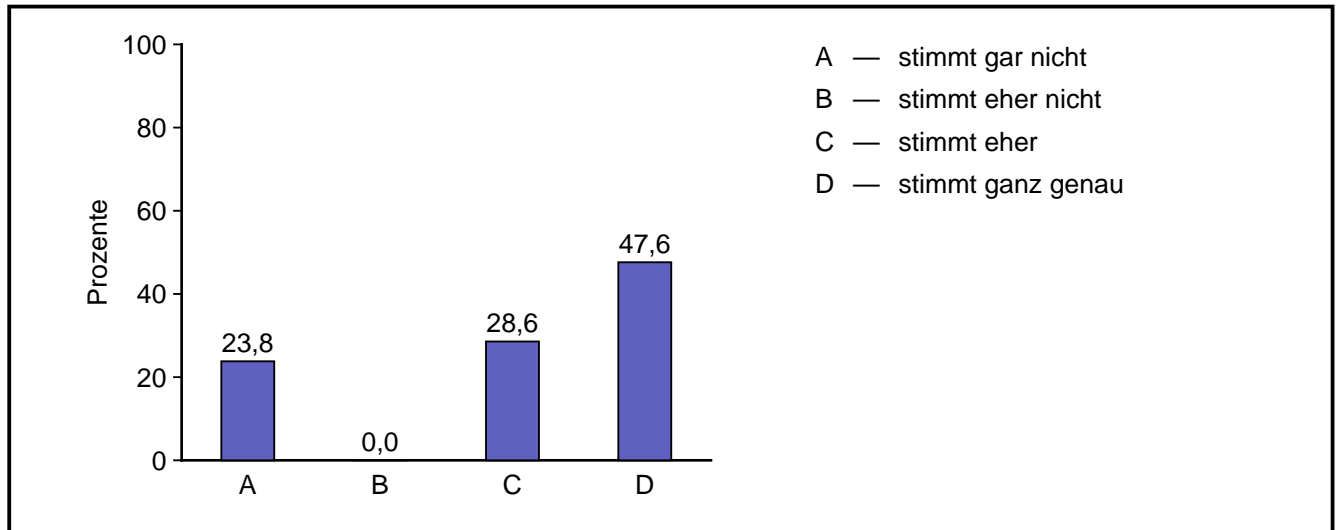
## Durchschnittswerte



|  | Mittelwert | Standardabweichung |
|--|------------|--------------------|
| In meiner Klasse streiten wir nicht über die Rollenverteilung. | 2,64       | 1,22               |
| Ich präsentiere gerne mit anderen.                             | 3,09       | 1,06               |
| Wir bereiten die Präsentation in unserer Klasse alleine vor.   | 2,91       | 1,02               |
| Wir bereiten unsere Präsentation konzentriert vor.             | 3,41       | 0,85               |
| Wir entscheiden in der Klasse gemeinsam, was präsentiert wird. | 2,68       | 1,17               |
| In meiner Klasse üben wir für die Präsentation                 | 3,50       | 0,91               |
| Durch die Präsentation kann ich mir gelerntes besser merken.   | 2,95       | 0,85               |
| Gesamt   | 3,03       | 1,05               |

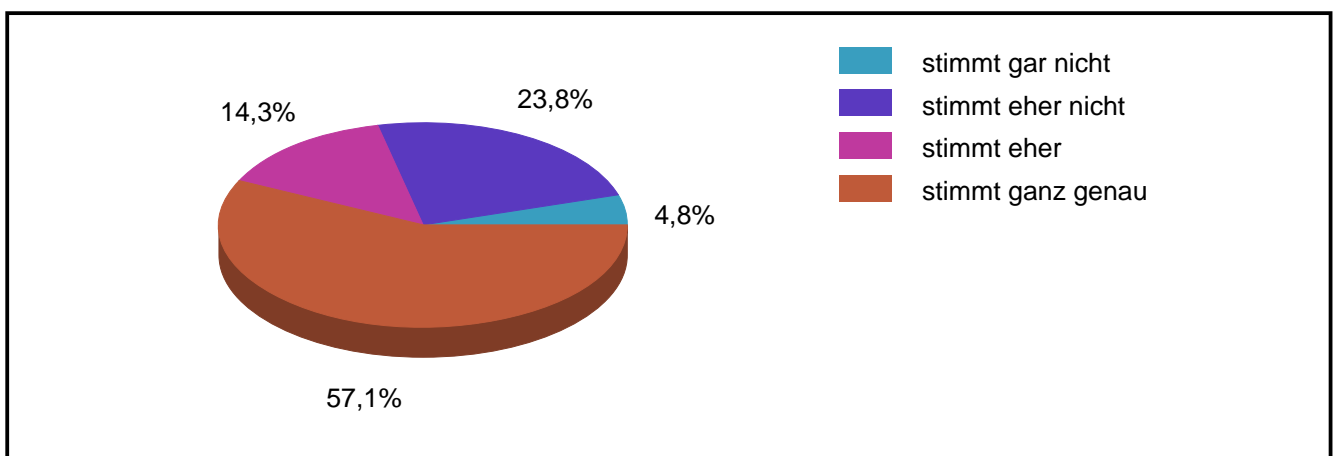
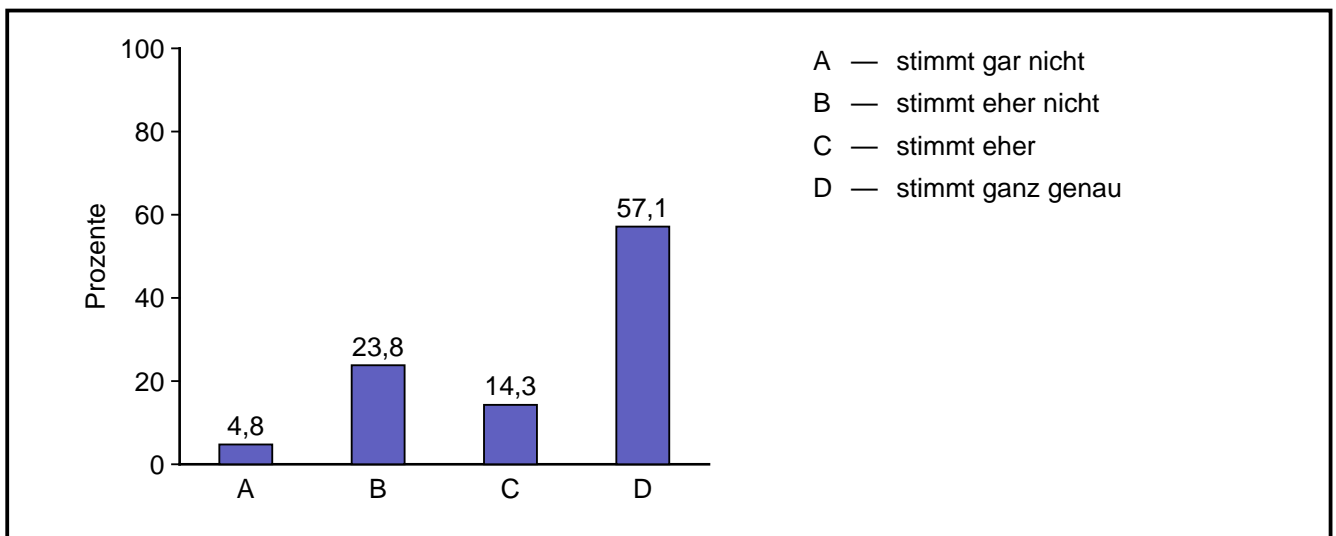
## 1.6 Kreuze bitte an, was deiner Meinung am nächsten kommt.:

### 1.6.1 Die Präsentation finde ich interessant.



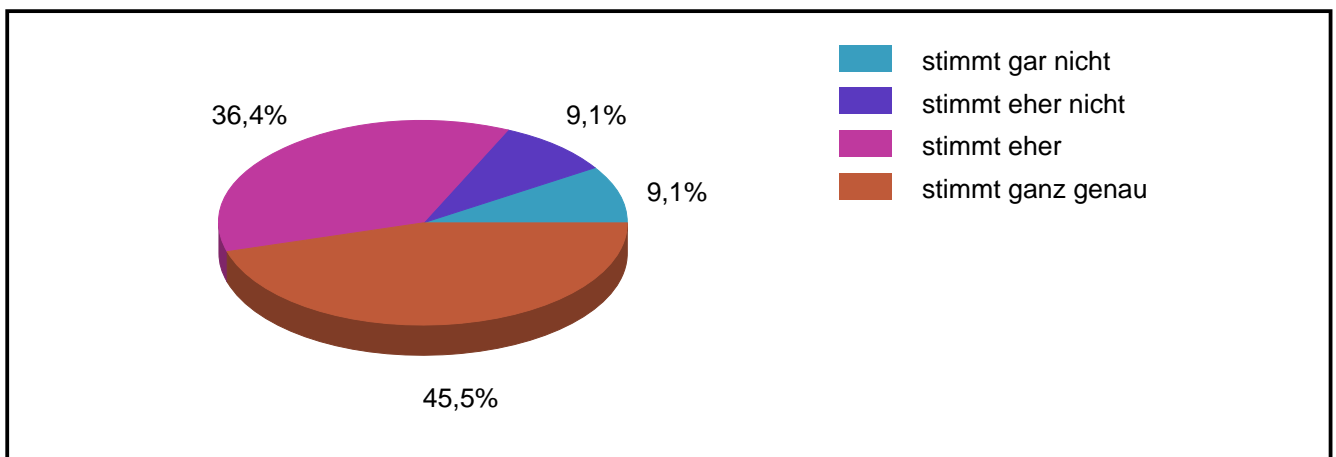
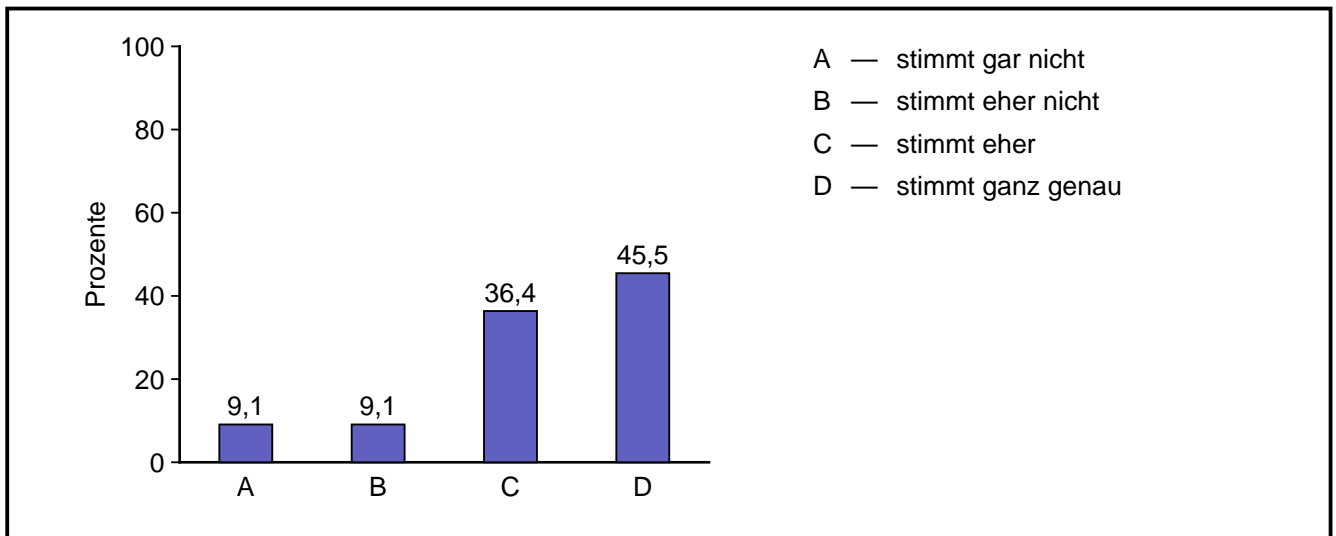
| Code | Antwort           | absolute Häufigkeit | prozentuale Häufigkeit | gültige proz. Häufigkeit |
|------|-------------------|---------------------|------------------------|--------------------------|
| 1    | stimmt gar nicht  | 5                   | 22,7                   | 23,8                     |
| 2    | stimmt eher nicht | 0                   | 0,0                    | 0,0                      |
| 3    | stimmt eher       | 6                   | 27,3                   | 28,6                     |
| 4    | stimmt ganz genau | 10                  | 45,5                   | 47,6                     |
|      | Gültige Gesamt    | 21                  | 95,5                   | 100,0                    |
|      | Fehlende          | 1                   | 4,5                    |                          |
|      | Gesamt            | 22                  | 100,0                  |                          |

1.6.2 Ich freue mich darauf, anderen Kindern etwas vorzuführen.



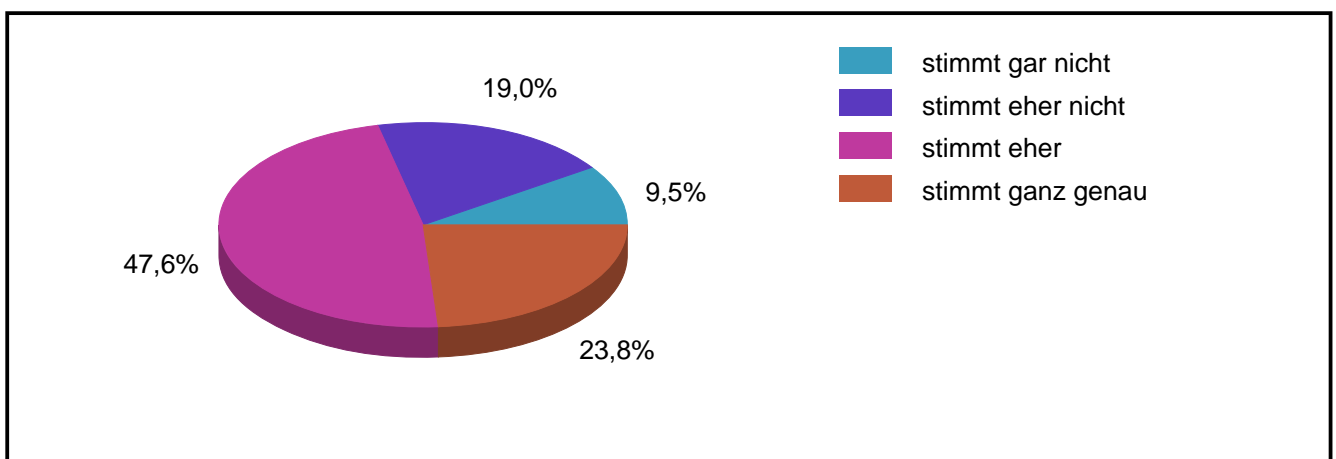
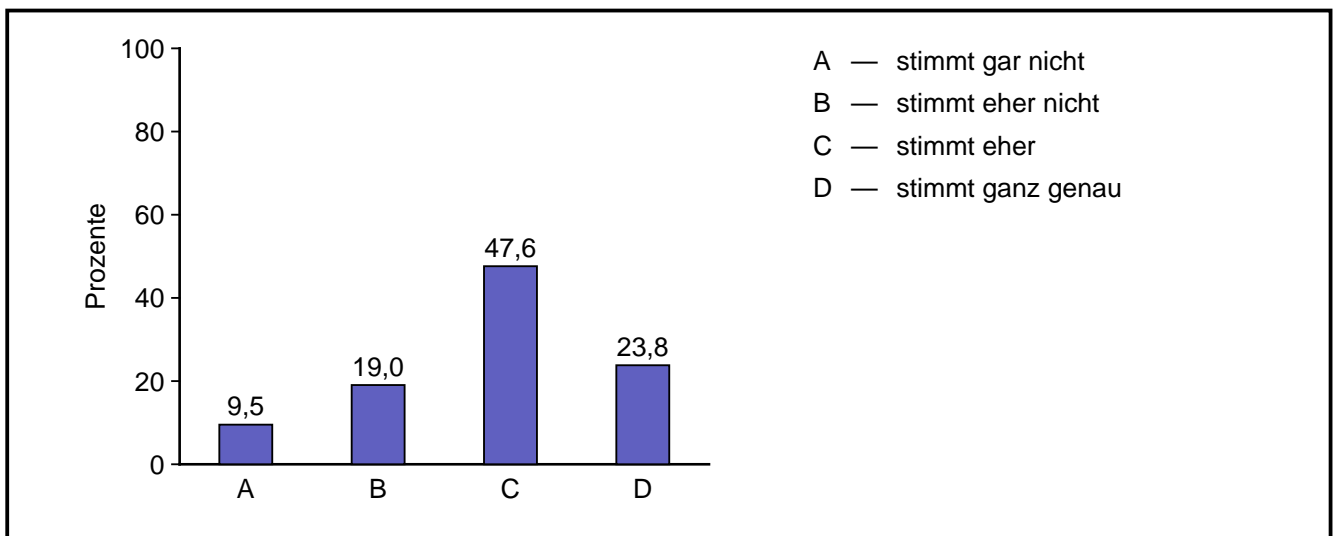
| Code           | Antwort           | absolute Häufigkeit | prozentuale Häufigkeit | gültige proz. Häufigkeit |
|----------------|-------------------|---------------------|------------------------|--------------------------|
| 1              | stimmt gar nicht  | 1                   | 4,5                    | 4,8                      |
| 2              | stimmt eher nicht | 5                   | 22,7                   | 23,8                     |
| 3              | stimmt eher       | 3                   | 13,6                   | 14,3                     |
| 4              | stimmt ganz genau | 12                  | 54,5                   | 57,1                     |
| Gültige Gesamt |                   | 21                  | 95,5                   | 100,0                    |
| Fehlende       |                   | 1                   | 4,5                    |                          |
| Gesamt         |                   | 22                  | 100,0                  |                          |

1.6.3 Ich lerne bei der Präsentation etwas dazu.



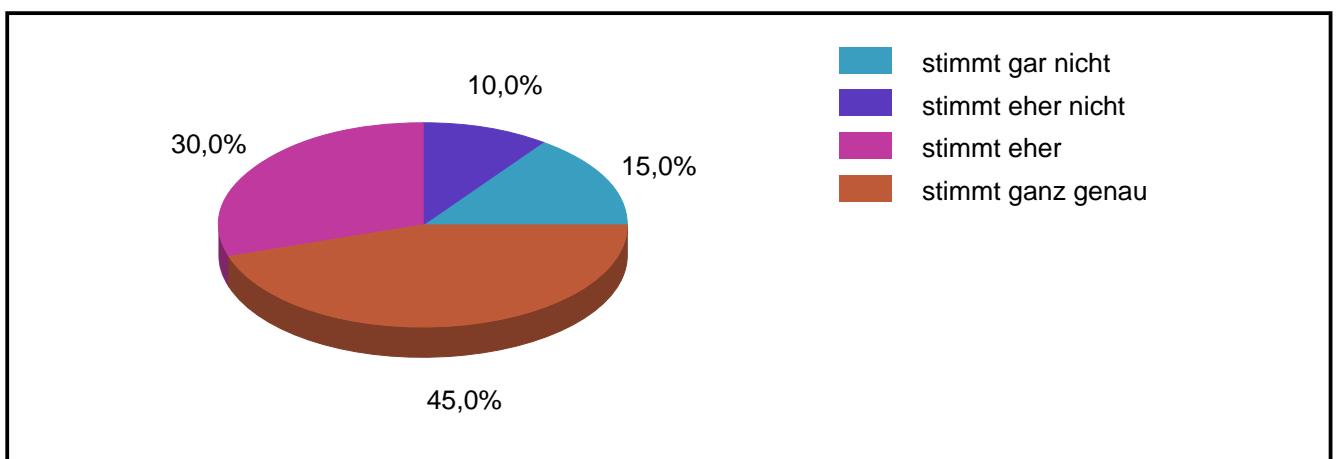
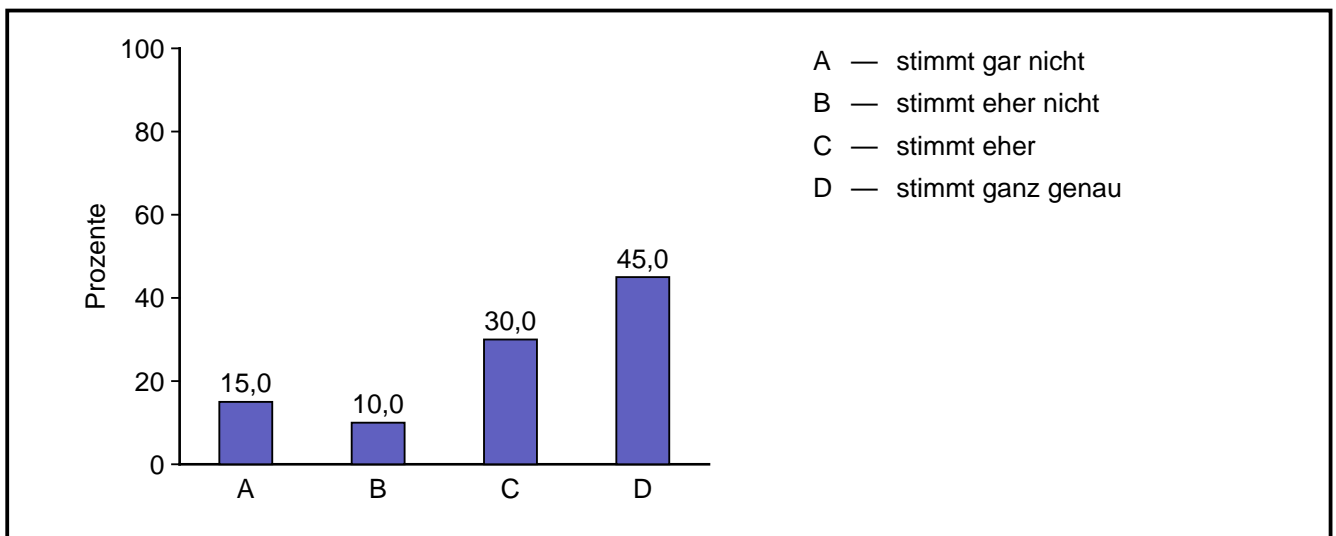
| Code | Antwort           | absolute Häufigkeit | prozentuale Häufigkeit | gültige proz. Häufigkeit |
|------|-------------------|---------------------|------------------------|--------------------------|
| 1    | stimmt gar nicht  | 2                   | 9,1                    | 9,1                      |
| 2    | stimmt eher nicht | 2                   | 9,1                    | 9,1                      |
| 3    | stimmt eher       | 8                   | 36,4                   | 36,4                     |
| 4    | stimmt ganz genau | 10                  | 45,5                   | 45,5                     |
|      | Gültige Gesamt    | 22                  | 100,0                  | 100,0                    |
|      | Fehlende          | 0                   | 0,0                    |                          |
|      | Gesamt            | 22                  | 100,0                  |                          |

### 1.6.4 Ich kann gut vor anderen präsentieren.



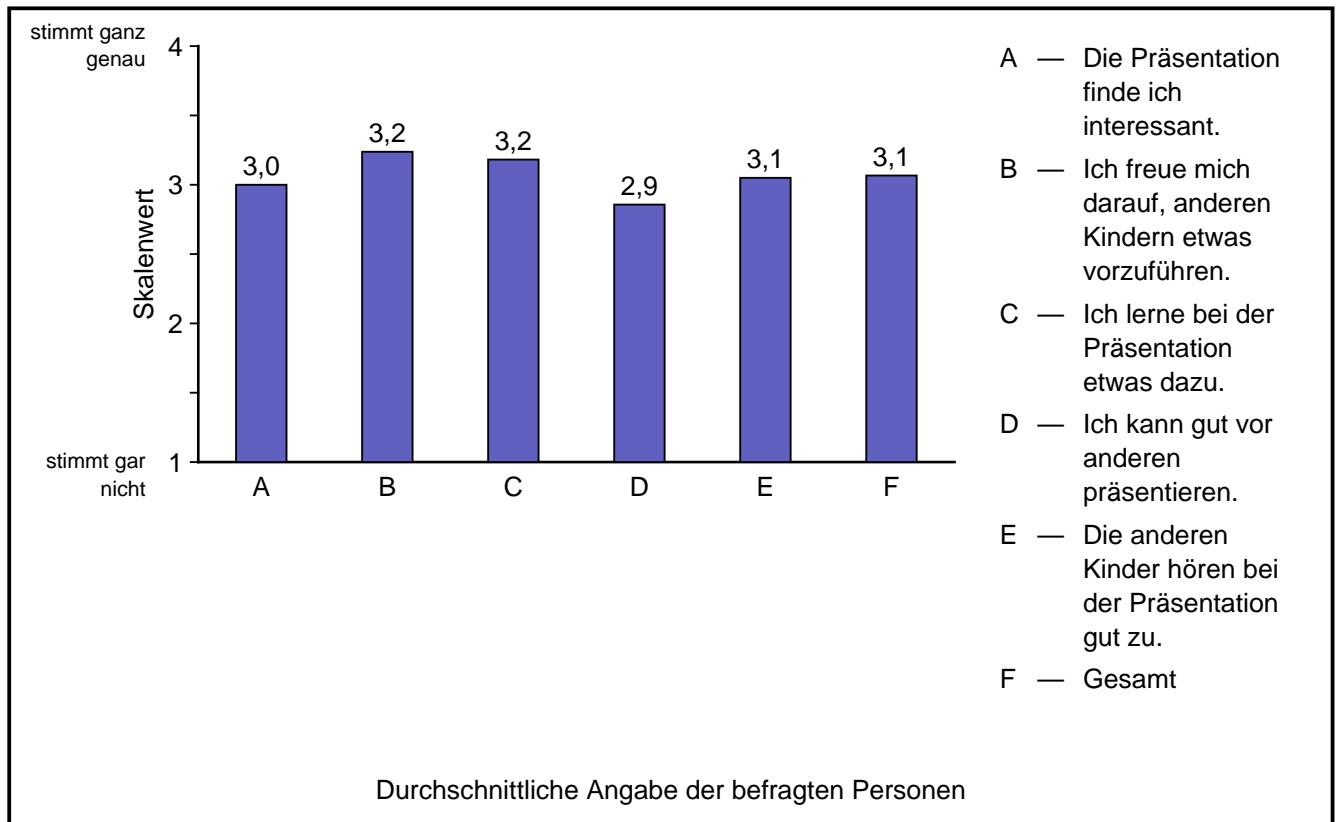
| Code | Antwort           | absolute Häufigkeit | prozentuale Häufigkeit | gültige proz. Häufigkeit |
|------|-------------------|---------------------|------------------------|--------------------------|
| 1    | stimmt gar nicht  | 2                   | 9,1                    | 9,5                      |
| 2    | stimmt eher nicht | 4                   | 18,2                   | 19,0                     |
| 3    | stimmt eher       | 10                  | 45,5                   | 47,6                     |
| 4    | stimmt ganz genau | 5                   | 22,7                   | 23,8                     |
|      | Gültige Gesamt    | 21                  | 95,5                   | 100,0                    |
|      | Fehlende          | 1                   | 4,5                    |                          |
|      | Gesamt            | 22                  | 100,0                  |                          |

### 1.6.5 Die anderen Kinder hören bei der Präsentation gut zu.



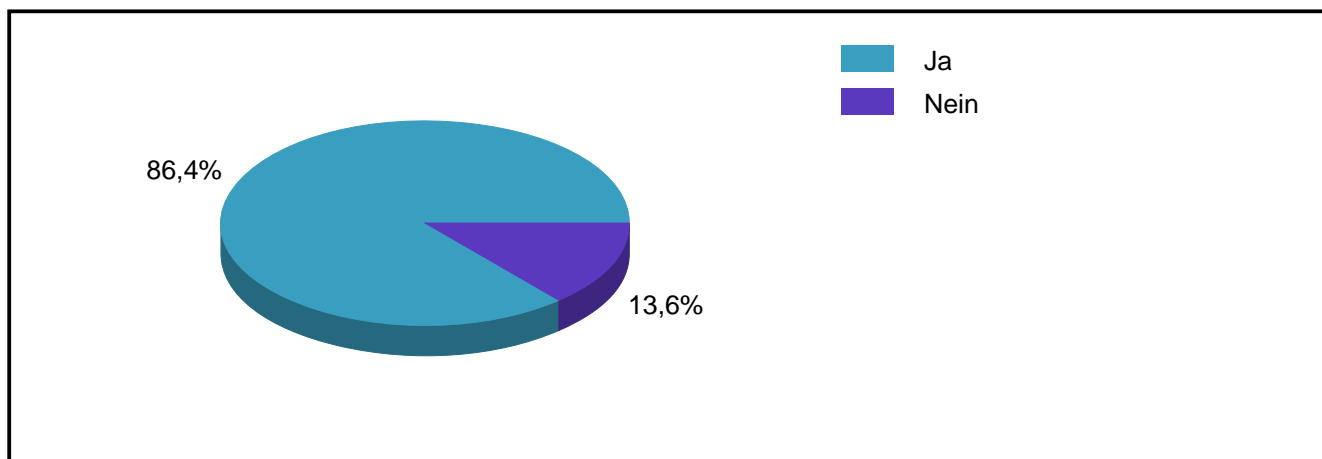
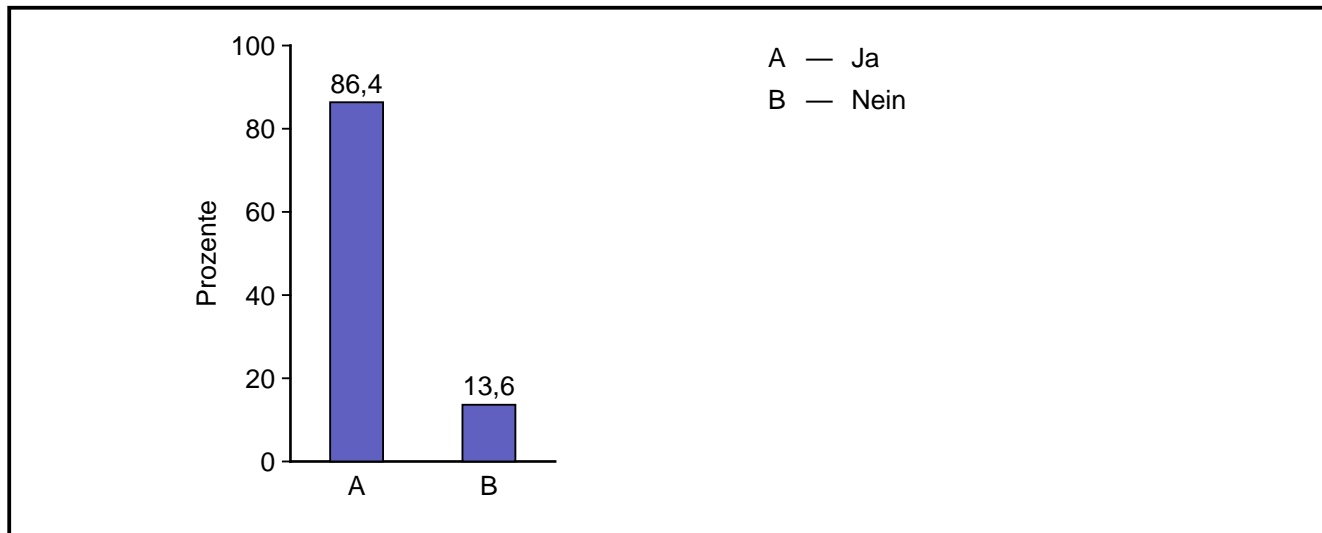
| Code | Antwort           | absolute Häufigkeit | prozentuale Häufigkeit | gültige proz. Häufigkeit |
|------|-------------------|---------------------|------------------------|--------------------------|
| 1    | stimmt gar nicht  | 3                   | 13,6                   | 15,0                     |
| 2    | stimmt eher nicht | 2                   | 9,1                    | 10,0                     |
| 3    | stimmt eher       | 6                   | 27,3                   | 30,0                     |
| 4    | stimmt ganz genau | 9                   | 40,9                   | 45,0                     |
|      | Gültige Gesamt    | 20                  | 90,9                   | 100,0                    |
|      | Fehlende          | 2                   | 9,1                    |                          |
|      | Gesamt            | 22                  | 100,0                  |                          |

## Durchschnittswerte



|   | Mittelwert | Standardabweichung |
|---|------------|--------------------|
| Die Präsentation finde ich interessant.                   | 3,00       | 1,22               |
| Ich freue mich darauf, anderen Kindern etwas vorzuführen. | 3,24       | 1,00               |
| Ich lerne bei der Präsentation etwas dazu.                | 3,18       | 0,96               |
| Ich kann gut vor anderen präsentieren.                    | 2,86       | 0,91               |
| Die anderen Kinder hören bei der Präsentation gut zu.     | 3,05       | 1,10               |
| Gesamt  | 3,07       | 1,03               |

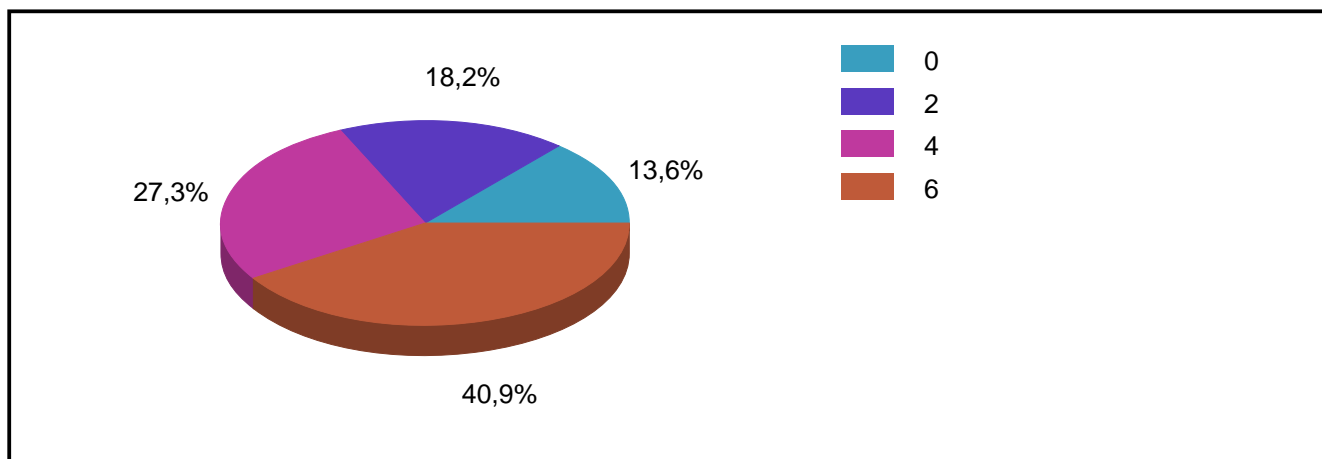
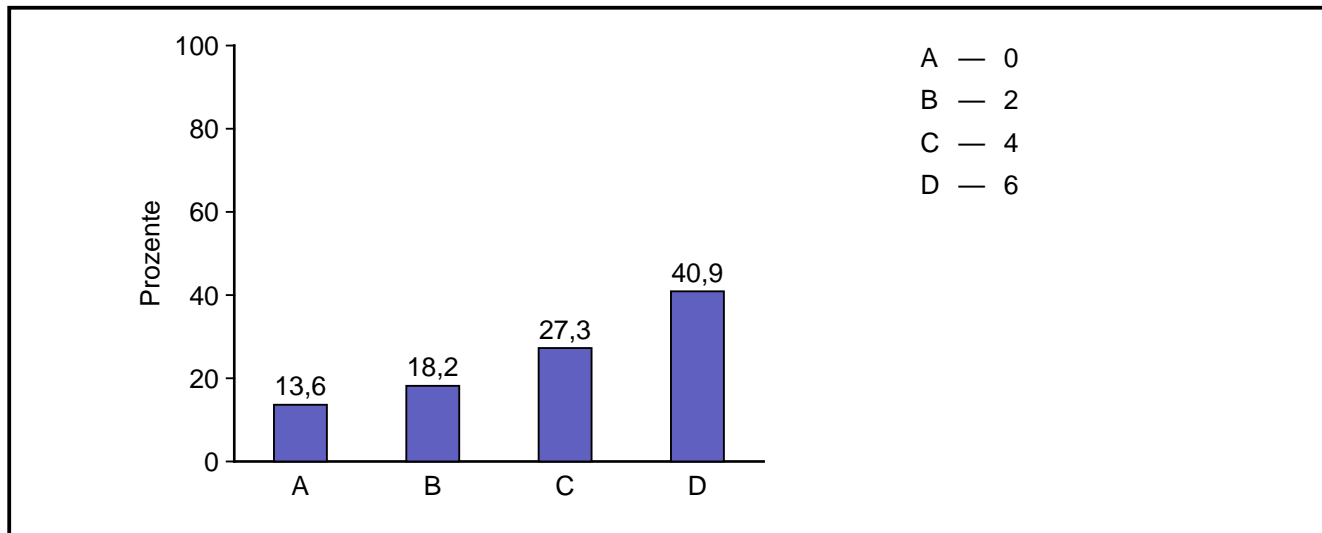
### 1.8 Ich möchte, dass es weiterhin Präsentationen gibt.



| Antwort        | absolute Häufigkeit | prozentuale Häufigkeit | gültige proz. Häufigkeit |
|----------------|---------------------|------------------------|--------------------------|
| Ja             | 19                  | 86,4                   | 86,4                     |
| Nein           | 3                   | 13,6                   | 13,6                     |
| Gültige Gesamt | 22                  | 100,0                  | 100,0                    |
| Fehlende       | 0                   | 0,0                    |                          |
| Gesamt         | 22                  | 100,0                  |                          |



### 1.9 Ich möchte, dass es ..... Präsentationen gibt.



| Antwort        | absolute Häufigkeit | prozentuale Häufigkeit | gültige proz. Häufigkeit |
|----------------|---------------------|------------------------|--------------------------|
| 0              | 3                   | 13,6                   | 13,6                     |
| 2              | 4                   | 18,2                   | 18,2                     |
| 4              | 6                   | 27,3                   | 27,3                     |
| 6              | 9                   | 40,9                   | 40,9                     |
| Gültige Gesamt | 22                  | 100,0                  | 100,0                    |
| Fehlende       | 0                   | 0,0                    |                          |
| Gesamt         | 22                  | 100,0                  |                          |