

Auswertung '1112_Bedarfsanalyse_weitere SEVs'

Durchgeführt von: Sven Müller-Entenmann
Verwendeter Fragebogen: 1112_Bedarfsanalyse_weitere SEVs
Anzahl Teilnehmer: 35
Befragungszeitraum: 17.12.2011 bis 25.12.2011

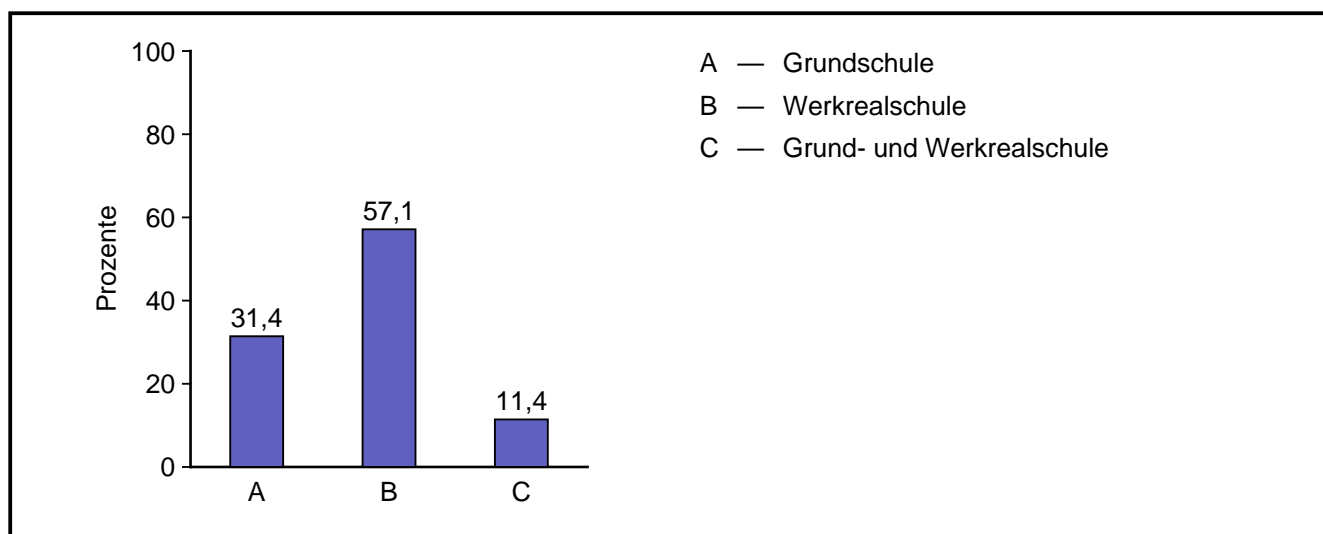
1.2 Ich unterrichte überwiegend in der Grundschule oder Werkrealschule bzw. in Grund- und Werkrealschule, deshalb beziehen sich meine Rückmeldungen auch auf die jeweilig gewählte Schulform.

Bitte wählen Sie:

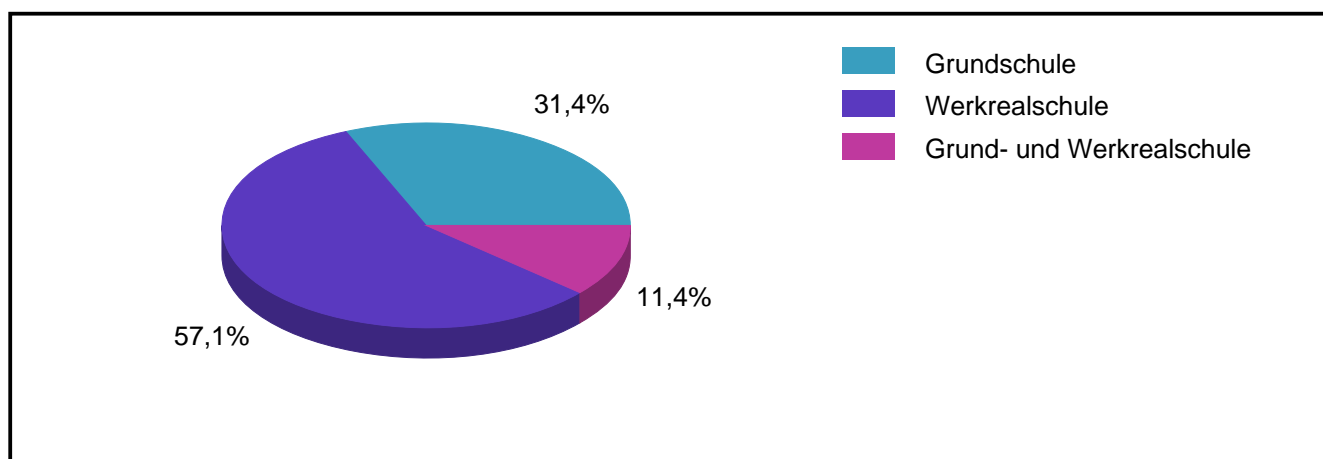
Achtung!

Wer überwiegend in der Grundschule unterrichtet, soll den Fragebogen zur Werkrealschule (Seite 3) nicht ausfüllen! Umgekehrt gilt dasselbe für den Grundschulbogen (Seite 2). Nur wer in beiden Schulformen ungefähr gleich vertreten ist, soll beide Fragebögen (Seite 2 und 3) ausfüllen.

Vielen Dank für Ihr Verständnis



Ergebnisse 1112_Bedarfsanalyse_weitere SEVs



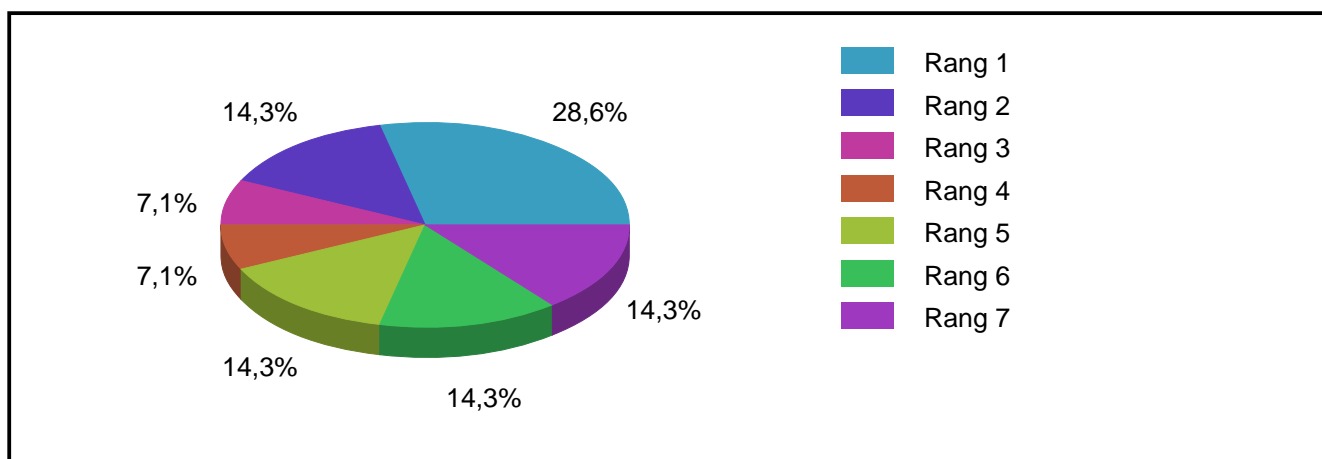
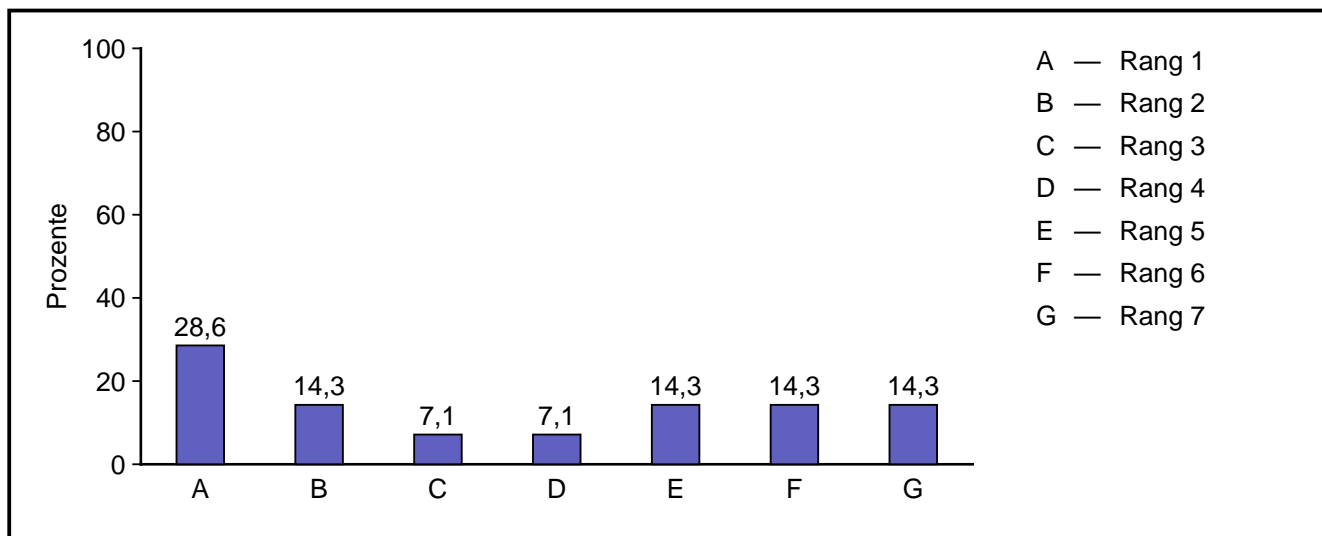
Antwort	absolute Häufigkeit	prozentuale Häufigkeit	gültige proz. Häufigkeit
Grundschule	11	31,4	31,4
Werkrealschule	20	57,1	57,1
Grund- und Werkrealschule	4	11,4	11,4
Gültige Gesamt	35	100,0	100,0
Fehlende	0	0,0	
Gesamt	35	100,0	

2.1 QBI Unterricht, Kriterium 2: Gestaltung der Lehr-/Lernprozesse in der Grundschule

Wo sollen wir Ihrer Meinung nach mit unserer Selbstevaluation in diesem Qualitätsbereich beginnen?

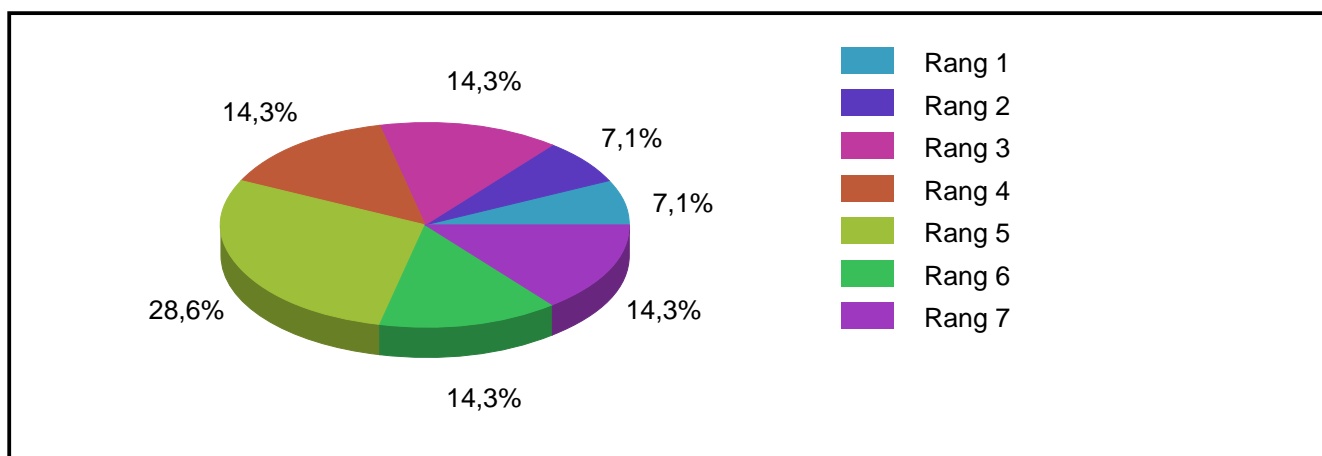
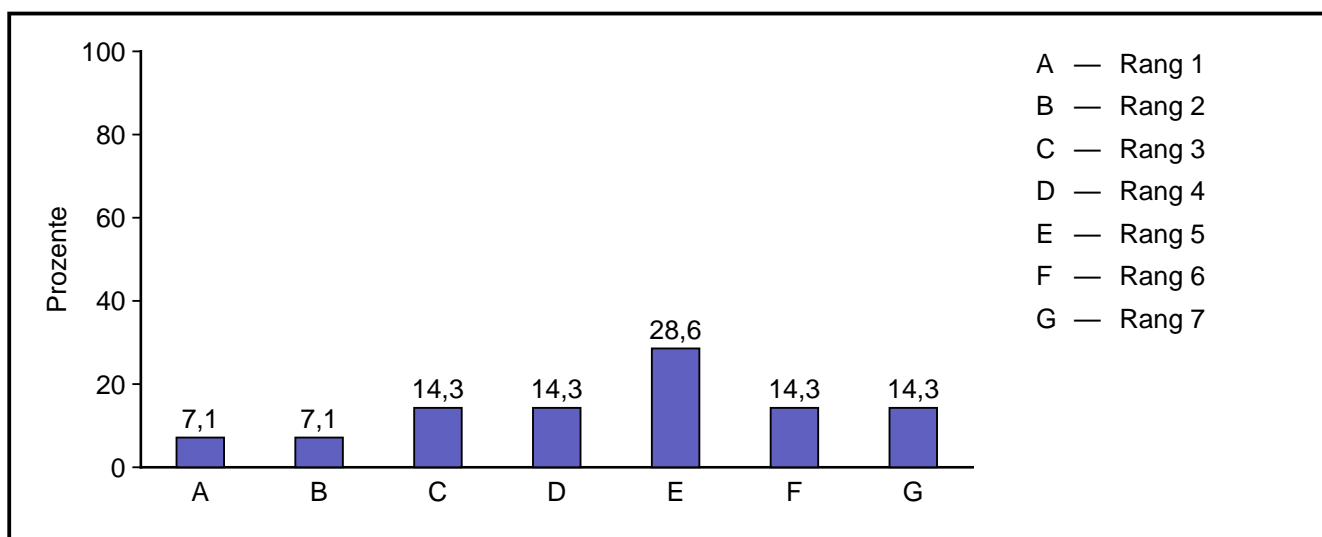
Bitte bringen Sie die folgenden Merkmale für eine zukünftige Auswahl durch die Steuergruppe in eine bestimmte Reihenfolge. Die Zahl (1) steht dabei für die höchste Priorität!

2.1.1 Förderung des selbstgesteuerten, aktiven Lernens



Antwort	absolute Häufigkeit	prozentuale Häufigkeit	gültige proz. Häufigkeit
Rang 1	4	11,4	28,6
Rang 2	2	5,7	14,3
Rang 3	1	2,9	7,1
Rang 4	1	2,9	7,1
Rang 5	2	5,7	14,3
Rang 6	2	5,7	14,3
Rang 7	2	5,7	14,3
Gültige Gesamt	14	40,0	100,0
Fehlende	21	60,0	
Gesamt	35	100,0	

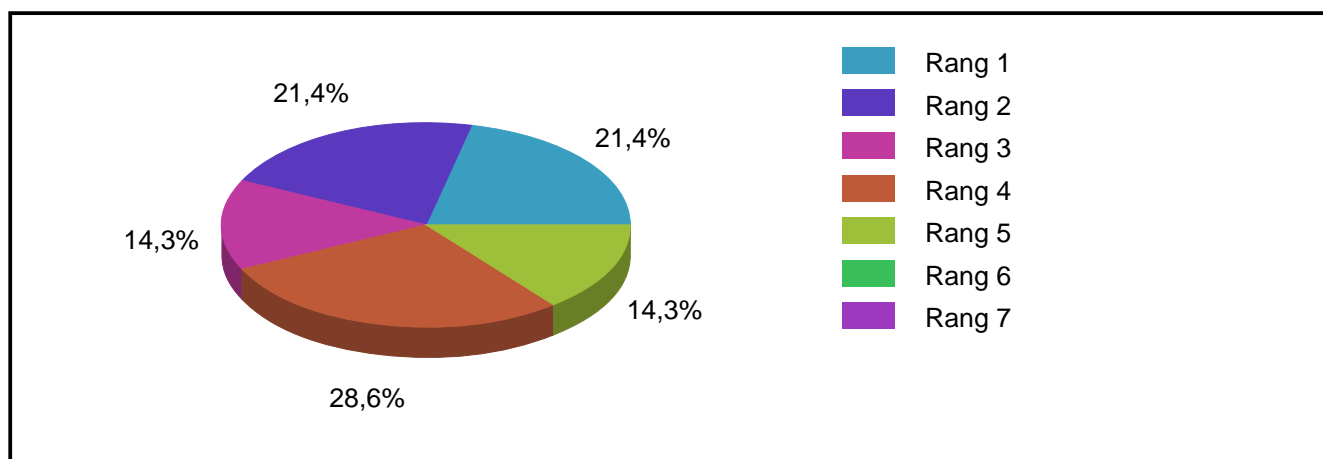
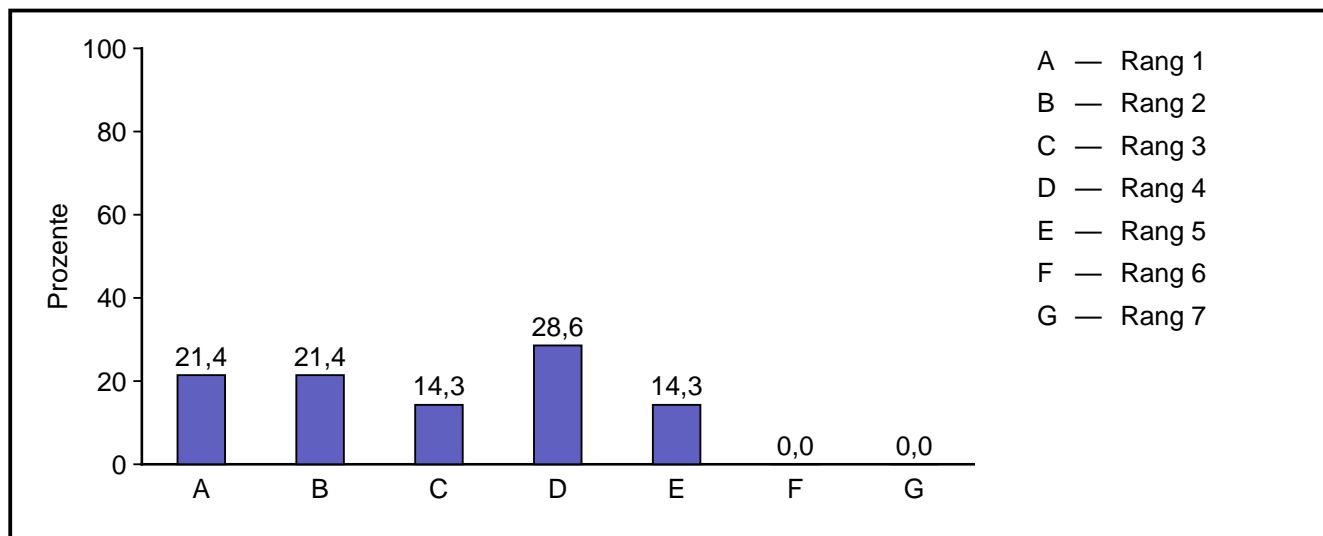
2.1.2 Förderung von Methoden- und Medienkompetenz



Antwort	absolute Häufigkeit	prozentuale Häufigkeit	gültige proz. Häufigkeit
Rang 1	1	2,9	7,1
Rang 2	1	2,9	7,1
Rang 3	2	5,7	14,3
Rang 4	2	5,7	14,3
Rang 5	4	11,4	28,6
Rang 6	2	5,7	14,3
Rang 7	2	5,7	14,3
Gültige Gesamt	14	40,0	100,0
Fehlende	21	60,0	
Gesamt	35	100,0	

Ergebnisse 1112_Bedarfsanalyse_weitere SEVs

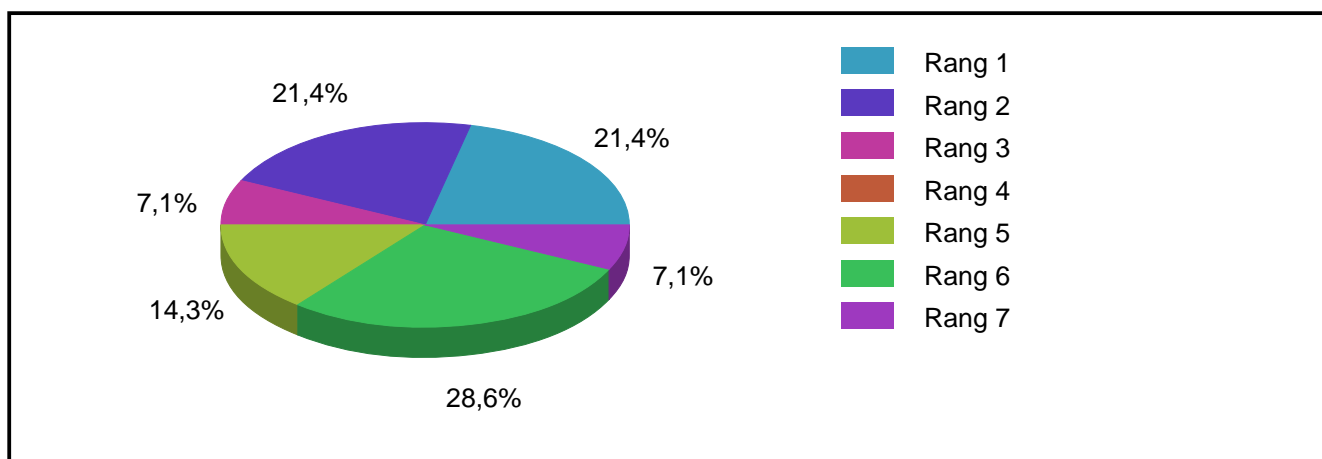
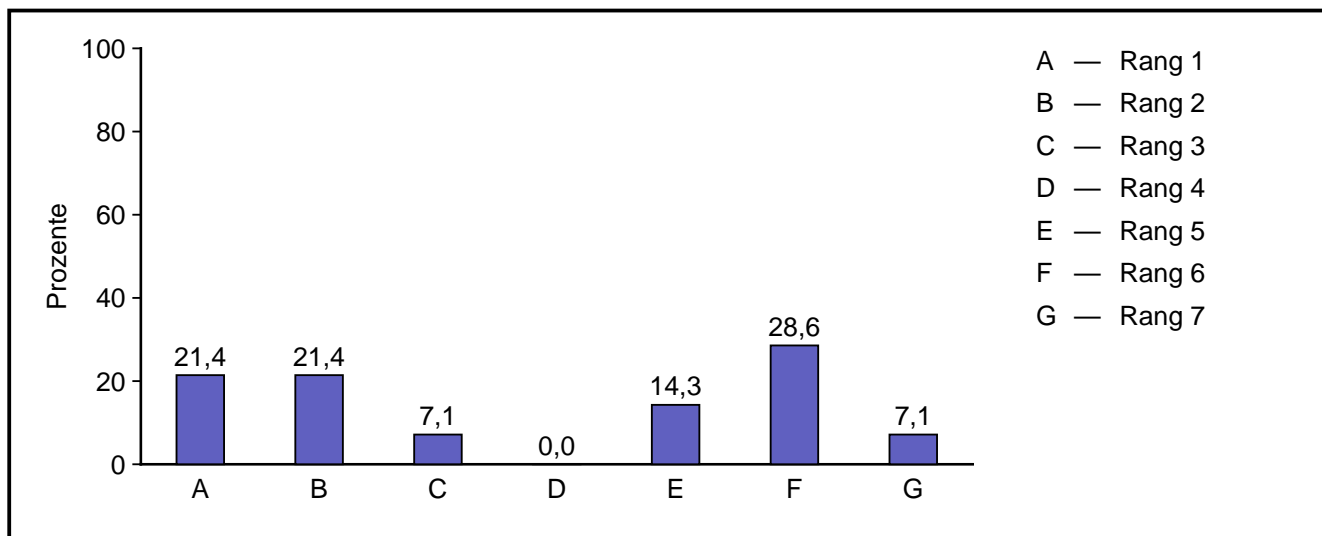
2.1.3 Förderung von sozialen und personalen Kompetenzen



Antwort	absolute Häufigkeit	prozentuale Häufigkeit	gültige proz. Häufigkeit
Rang 1	3	8,6	21,4
Rang 2	3	8,6	21,4
Rang 3	2	5,7	14,3
Rang 4	4	11,4	28,6
Rang 5	2	5,7	14,3
Rang 6	0	0,0	0,0
Rang 7	0	0,0	0,0
Gültige Gesamt	14	40,0	100,0
Fehlende	21	60,0	
Gesamt	35	100,0	

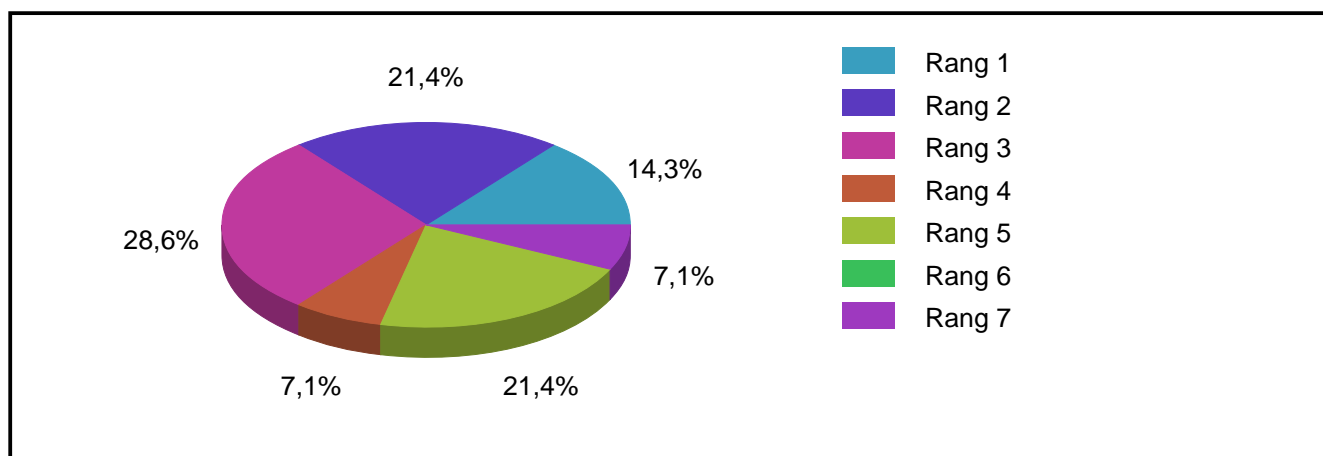
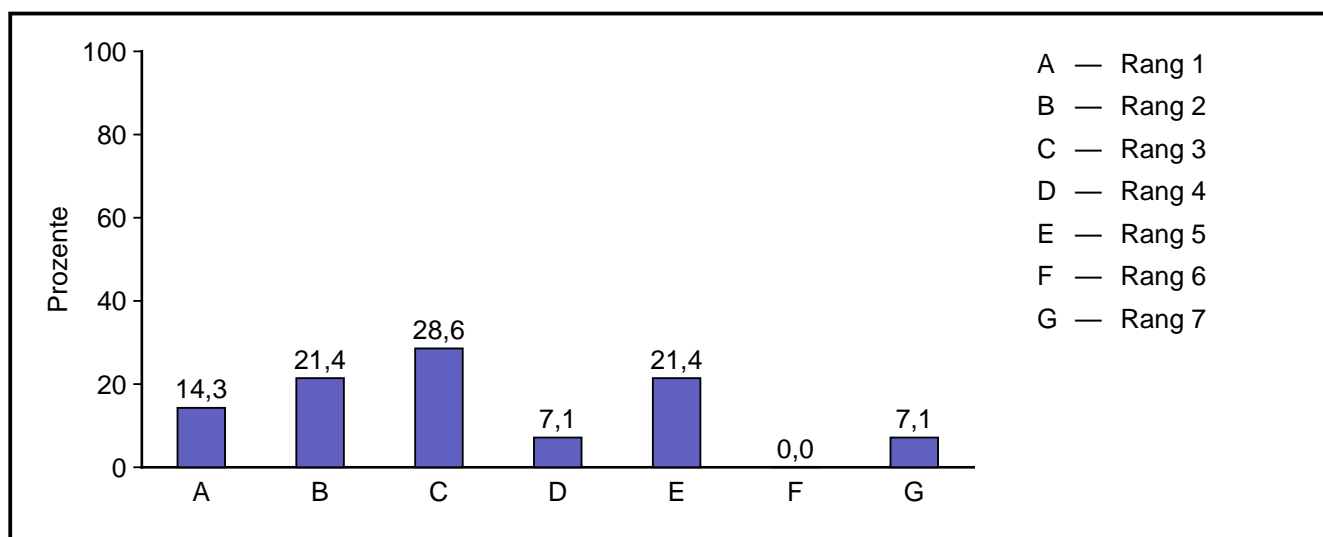
Ergebnisse 1112_Bedarfsanalyse_weitere SEVs

2.1.4 Differenzierung



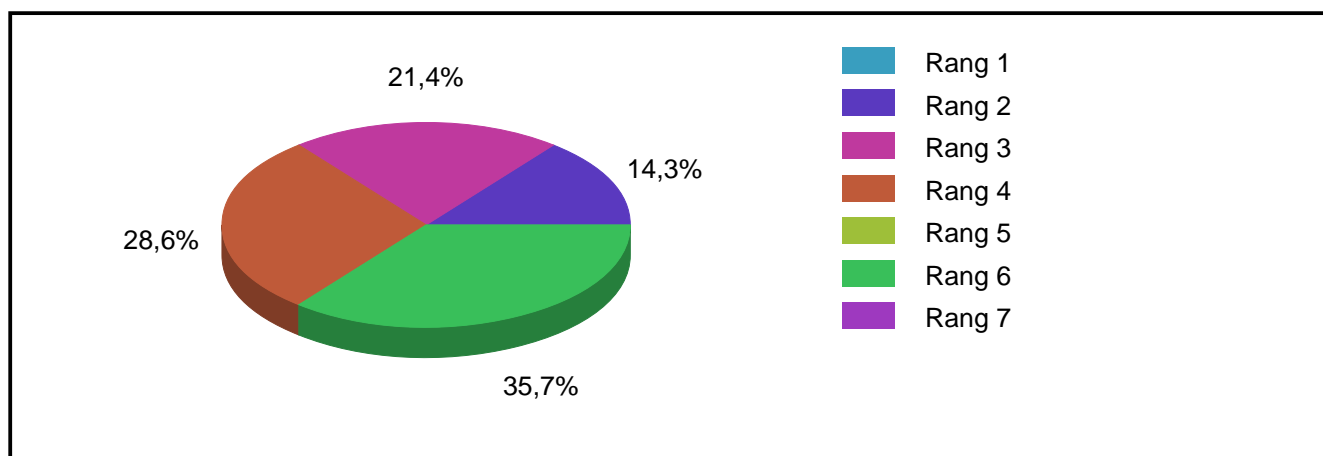
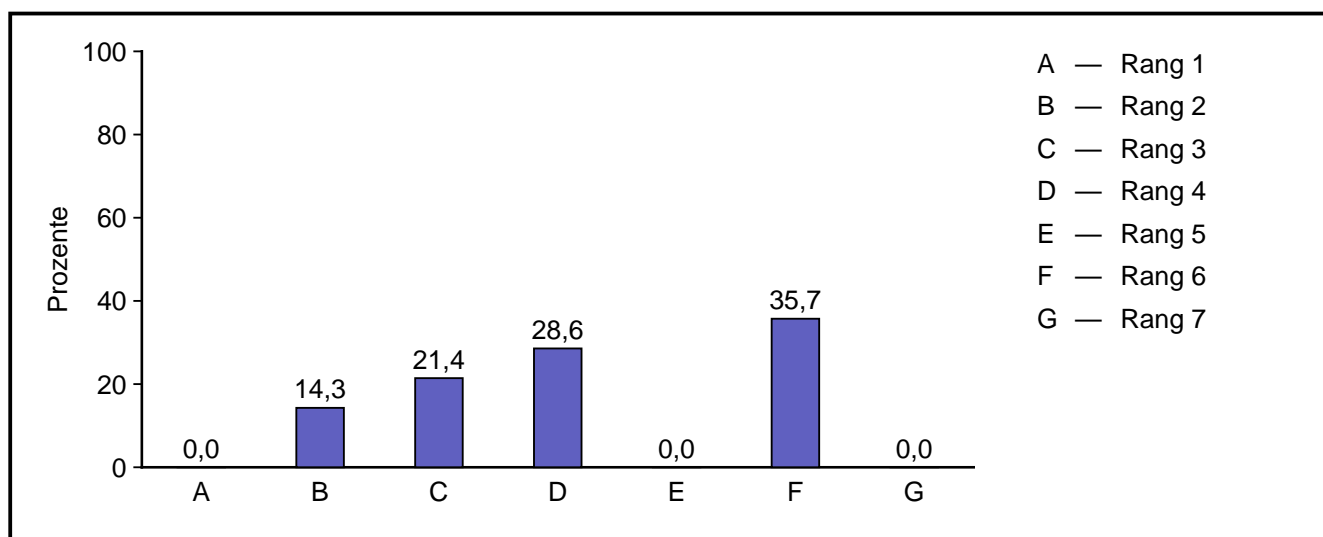
Antwort	absolute Häufigkeit	prozentuale Häufigkeit	gültige proz. Häufigkeit
Rang 1	3	8,6	21,4
Rang 2	3	8,6	21,4
Rang 3	1	2,9	7,1
Rang 4	0	0,0	0,0
Rang 5	2	5,7	14,3
Rang 6	4	11,4	28,6
Rang 7	1	2,9	7,1
Gültige Gesamt	14	40,0	100,0
Fehlende	21	60,0	
Gesamt	35	100,0	

2.1.5 Lernförderliches Unterrichtsklima



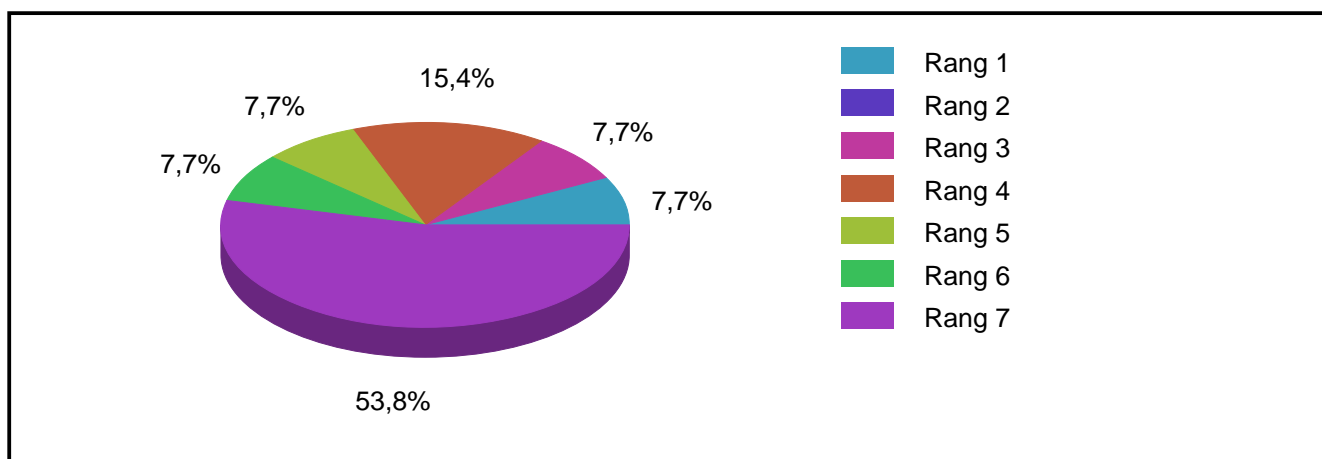
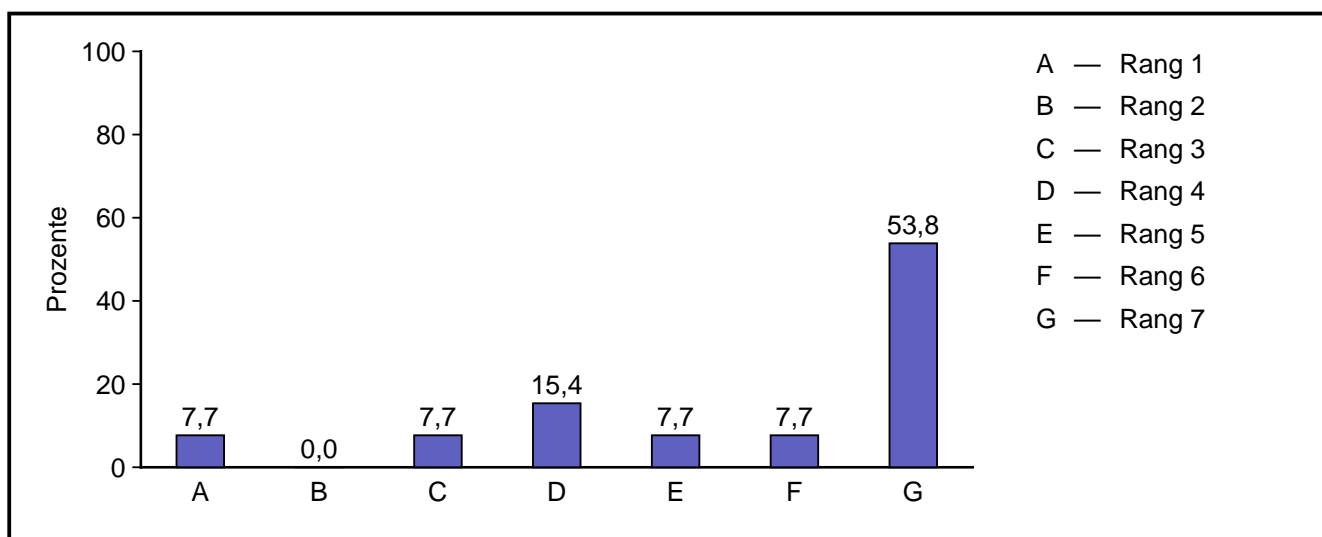
Antwort	absolute Häufigkeit	prozentuale Häufigkeit	gültige proz. Häufigkeit
Rang 1	2	5,7	14,3
Rang 2	3	8,6	21,4
Rang 3	4	11,4	28,6
Rang 4	1	2,9	7,1
Rang 5	3	8,6	21,4
Rang 6	0	0,0	0,0
Rang 7	1	2,9	7,1
Gültige Gesamt	14	40,0	100,0
Fehlende	21	60,0	
Gesamt	35	100,0	

2.1.6 Strukturierung der Lehr-/Lernprozesse



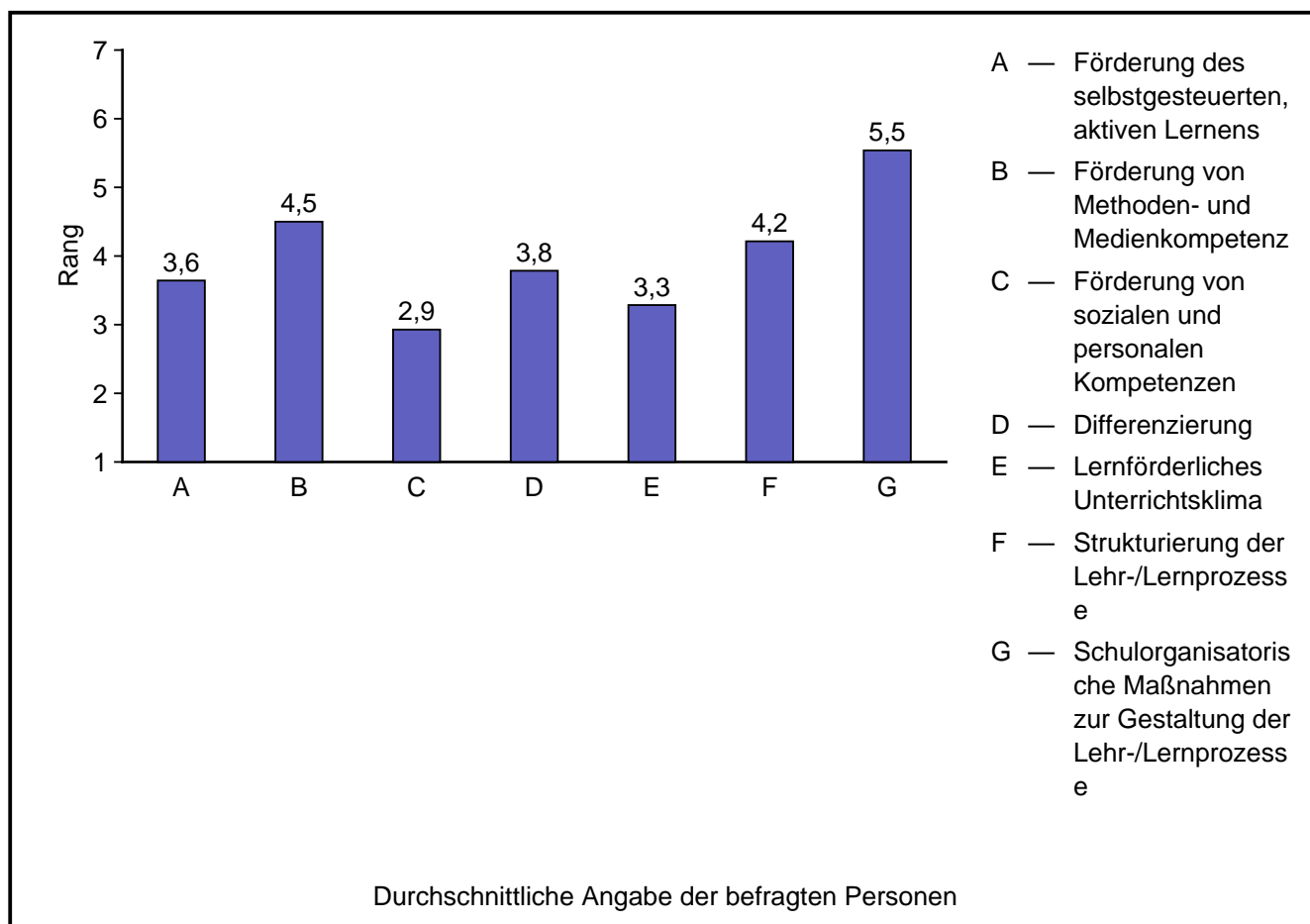
Antwort	absolute Häufigkeit	prozentuale Häufigkeit	gültige proz. Häufigkeit
Rang 1	0	0,0	0,0
Rang 2	2	5,7	14,3
Rang 3	3	8,6	21,4
Rang 4	4	11,4	28,6
Rang 5	0	0,0	0,0
Rang 6	5	14,3	35,7
Rang 7	0	0,0	0,0
Gültige Gesamt	14	40,0	100,0
Fehlende	21	60,0	
Gesamt	35	100,0	

2.1.7 Schulorganisatorische Maßnahmen zur Gestaltung der Lehr-/Lernprozesse



Antwort	absolute Häufigkeit	prozentuale Häufigkeit	gültige proz. Häufigkeit
Rang 1	1	2,9	7,7
Rang 2	0	0,0	0,0
Rang 3	1	2,9	7,7
Rang 4	2	5,7	15,4
Rang 5	1	2,9	7,7
Rang 6	1	2,9	7,7
Rang 7	7	20,0	53,8
Gültige Gesamt	13	37,1	100,0
Fehlende	22	62,9	
Gesamt	35	100,0	

Mittlere Ränge



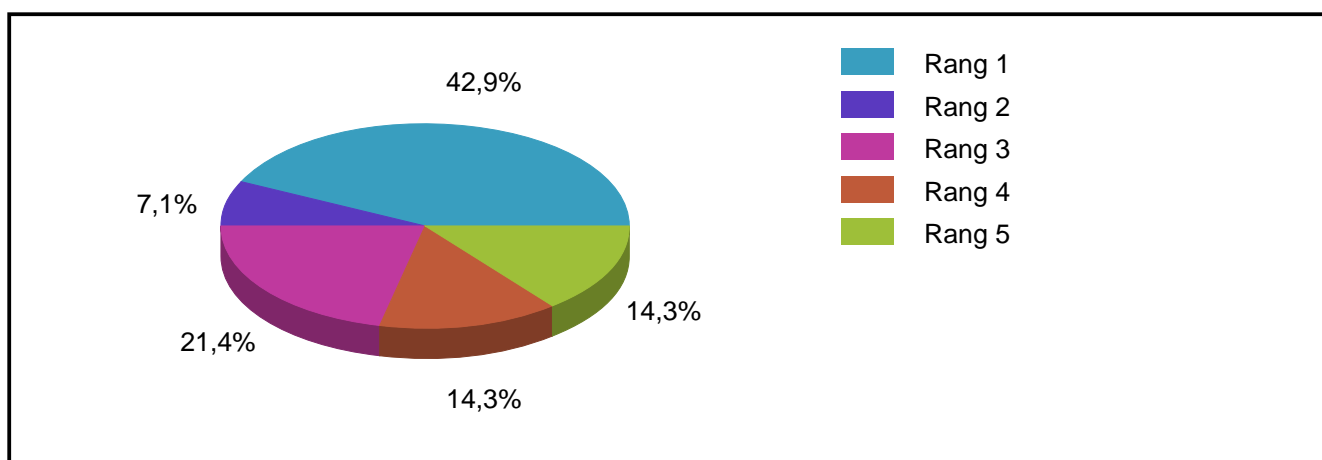
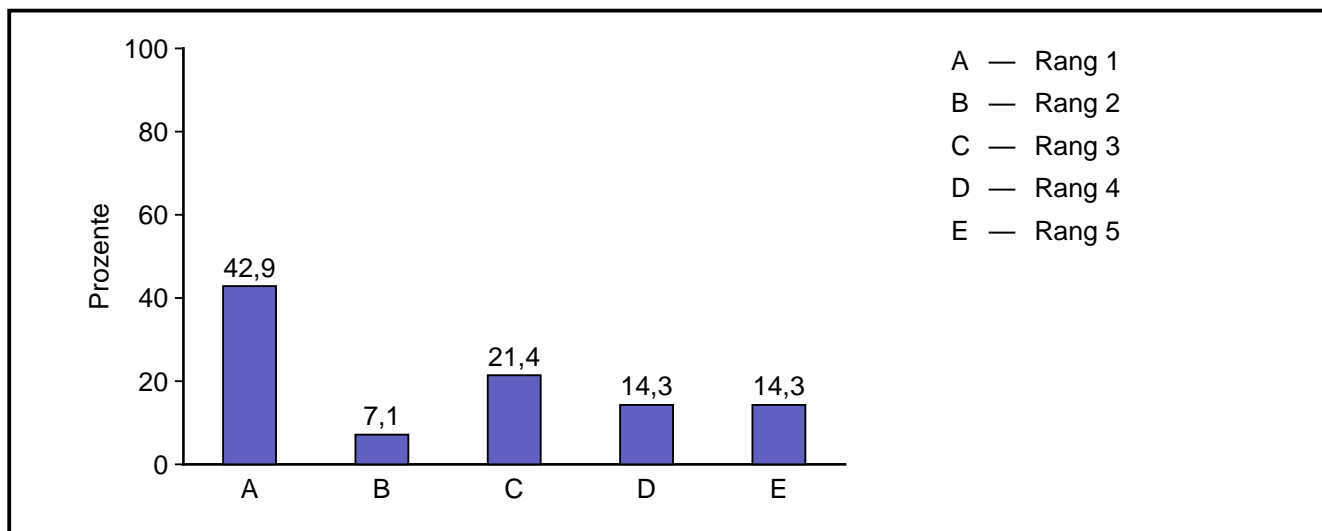
	Mittelwert	Standardabweichung
Förderung des selbstgesteuerten, aktiven Lernens	3,64	2,34
Förderung von Methoden- und Medienkompetenz	4,50	1,79
Förderung von sozialen und personalen Kompetenzen	2,93	1,44
Differenzierung	3,79	2,26
Lernförderliches Unterrichtsklima	3,29	1,73
Strukturierung der Lehr-/Lernprozesse	4,21	1,53
Schulorganisatorische Maßnahmen zur Gestaltung der Lehr-/Lernprozesse	5,54	1,98

2.2 QBII Professionalität der Lehrkräfte in der Grundschule (Kriterien: Kooperation, Praxis der Weiterqualifizierung, Umgang mit beruflichen Anforderungen)

Wo sollen wir Ihrer Meinung nach mit unserer Selbstevaluation in diesem Qualitätsbereich beginnen?

Bitte bringen Sie die folgenden Merkmale für eine zukünftige Auswahl durch die Steuergruppe in eine bestimmte Reihenfolge. Die Zahl (1) steht dabei für die höchste Priorität!

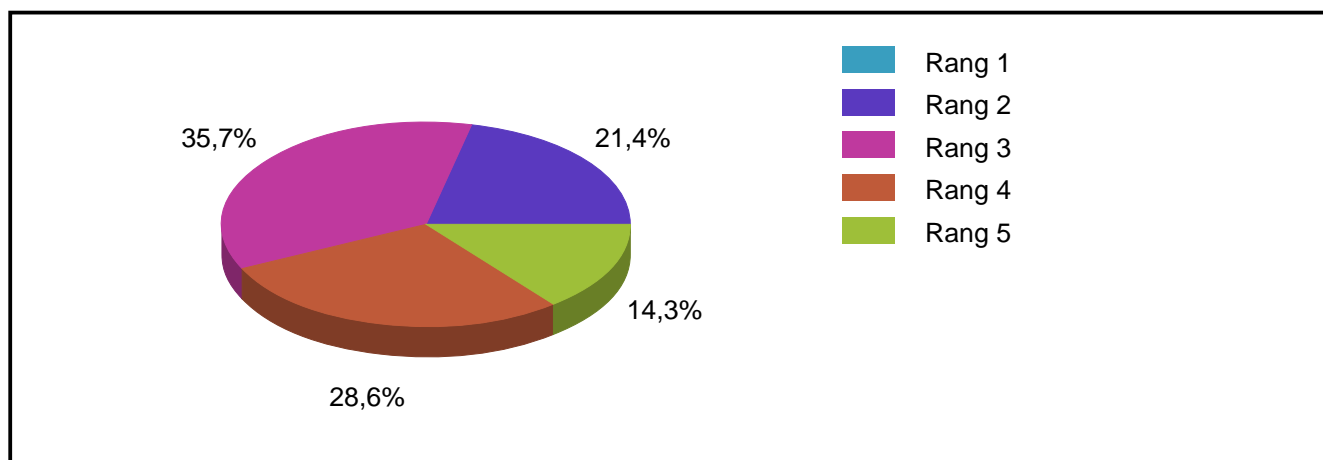
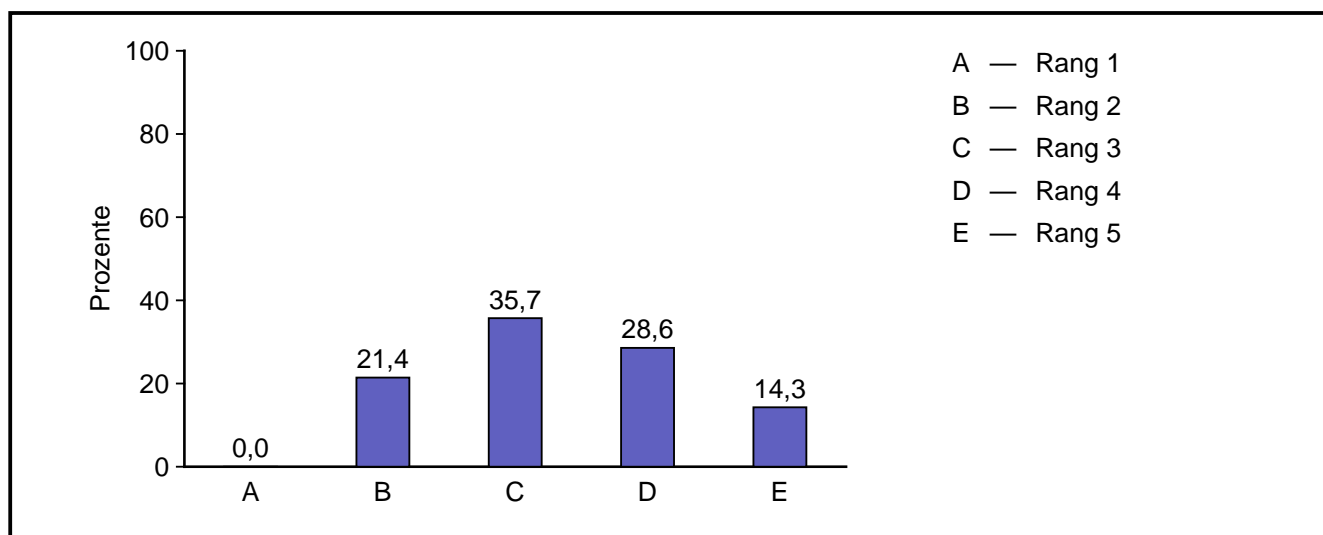
2.2.1 Kooperation - Kollegiale Zusammenarbeit



Ergebnisse 1112_Bedarfsanalyse_weitere SEVs

Antwort	absolute Häufigkeit	prozentuale Häufigkeit	gültige proz. Häufigkeit
Rang 1	6	17,1	42,9
Rang 2	1	2,9	7,1
Rang 3	3	8,6	21,4
Rang 4	2	5,7	14,3
Rang 5	2	5,7	14,3
Gültige Gesamt	14	40,0	100,0
Fehlende	21	60,0	
Gesamt	35	100,0	

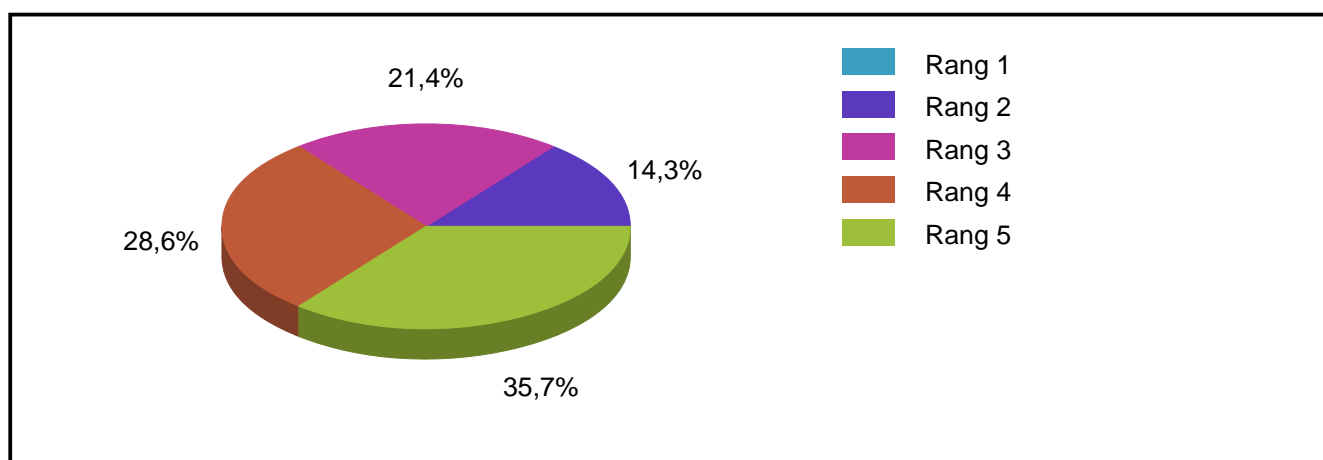
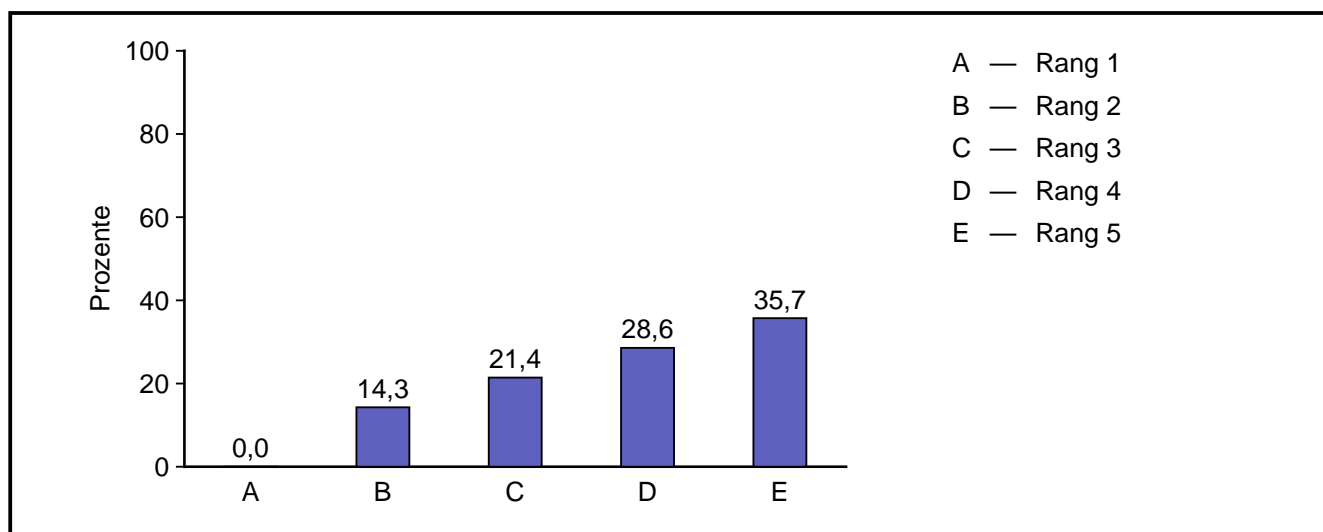
2.2.2 Kooperation - Kollegium und Schulleitung



Ergebnisse 1112_Bedarfsanalyse_weitere SEVs

Antwort	absolute Häufigkeit	prozentuale Häufigkeit	gültige proz. Häufigkeit
Rang 1	0	0,0	0,0
Rang 2	3	8,6	21,4
Rang 3	5	14,3	35,7
Rang 4	4	11,4	28,6
Rang 5	2	5,7	14,3
Gültige Gesamt	14	40,0	100,0
Fehlende	21	60,0	
Gesamt	35	100,0	

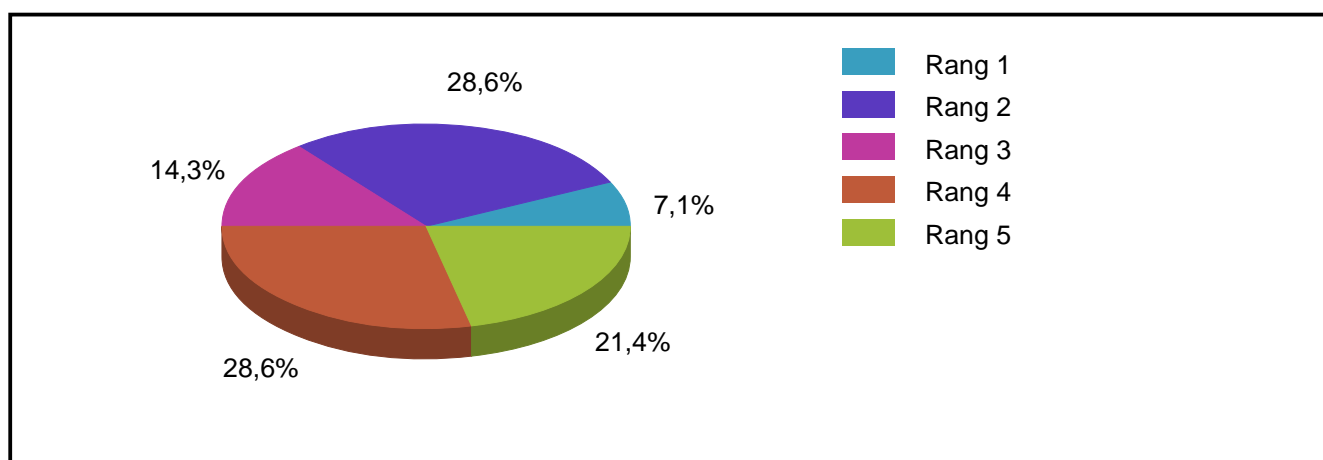
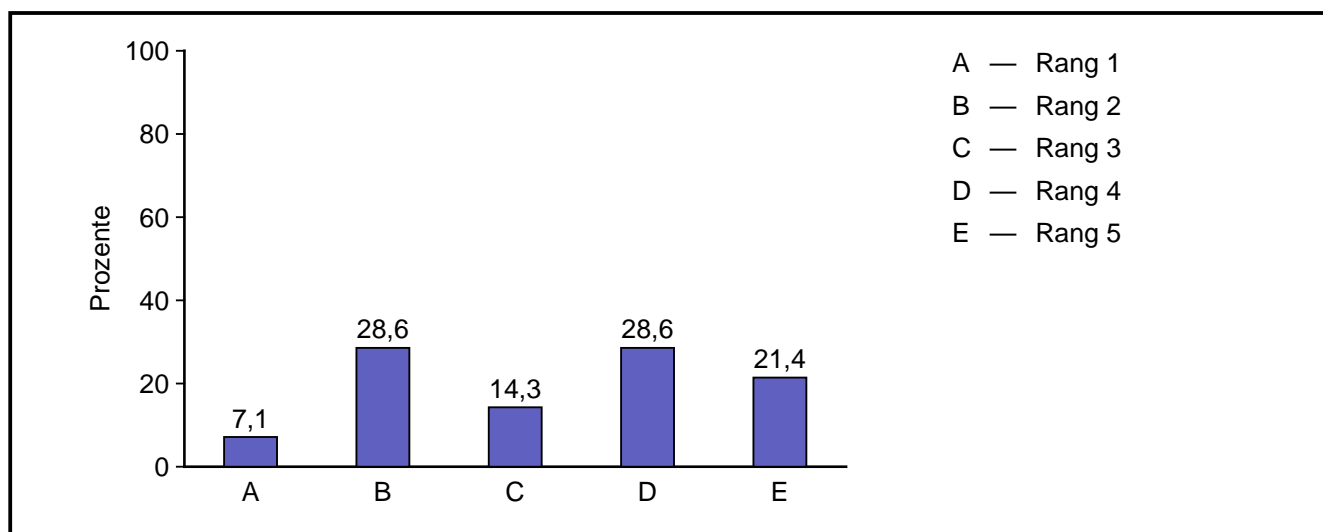
2.2.3 Kooperation - Kollegium und Schulsozialarbeit



Ergebnisse 1112_Bedarfsanalyse_weitere SEVs

Antwort	absolute Häufigkeit	prozentuale Häufigkeit	gültige proz. Häufigkeit
Rang 1	0	0,0	0,0
Rang 2	2	5,7	14,3
Rang 3	3	8,6	21,4
Rang 4	4	11,4	28,6
Rang 5	5	14,3	35,7
Gültige Gesamt	14	40,0	100,0
Fehlende	21	60,0	
Gesamt	35	100,0	

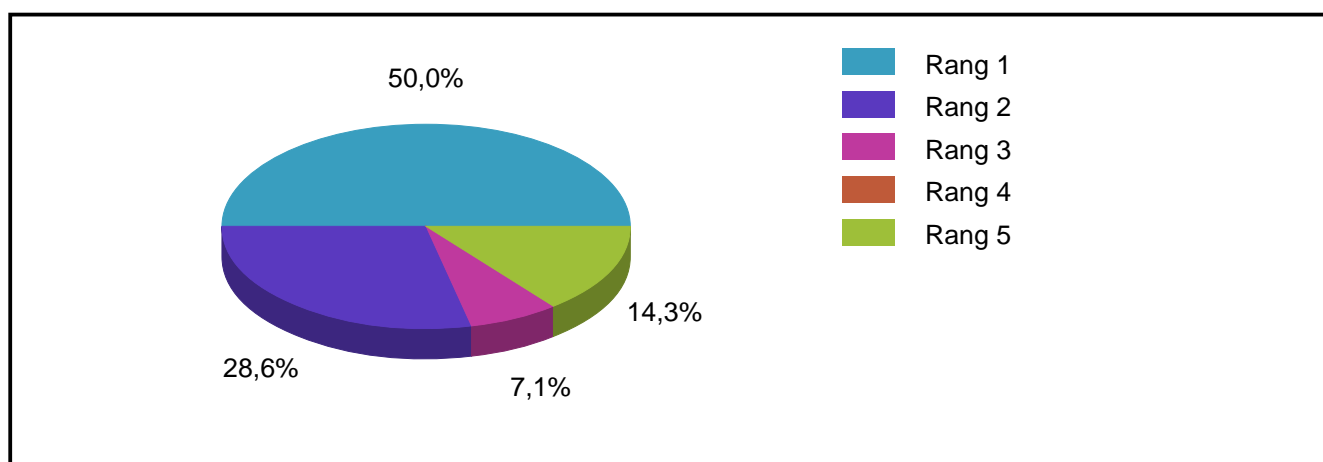
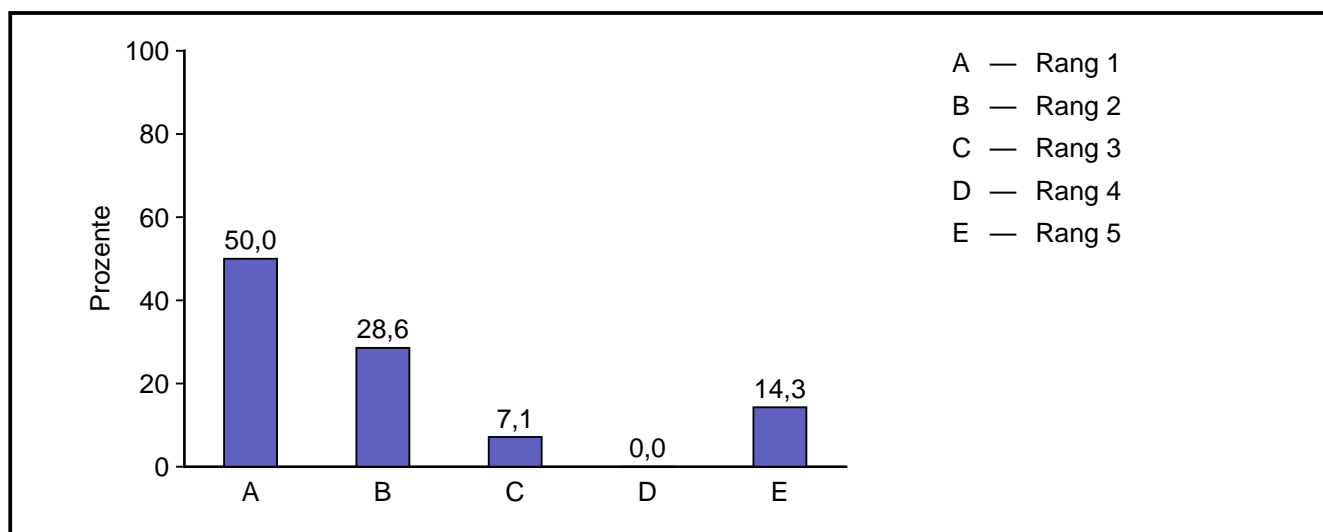
2.2.4 Praxis der Weiterqualifizierung - Fortbildung und Weiterqualifizierung



Ergebnisse 1112_Bedarfsanalyse_weitere SEVs

Antwort	absolute Häufigkeit	prozentuale Häufigkeit	gültige proz. Häufigkeit
Rang 1	1	2,9	7,1
Rang 2	4	11,4	28,6
Rang 3	2	5,7	14,3
Rang 4	4	11,4	28,6
Rang 5	3	8,6	21,4
Gültige Gesamt	14	40,0	100,0
Fehlende	21	60,0	
Gesamt	35	100,0	

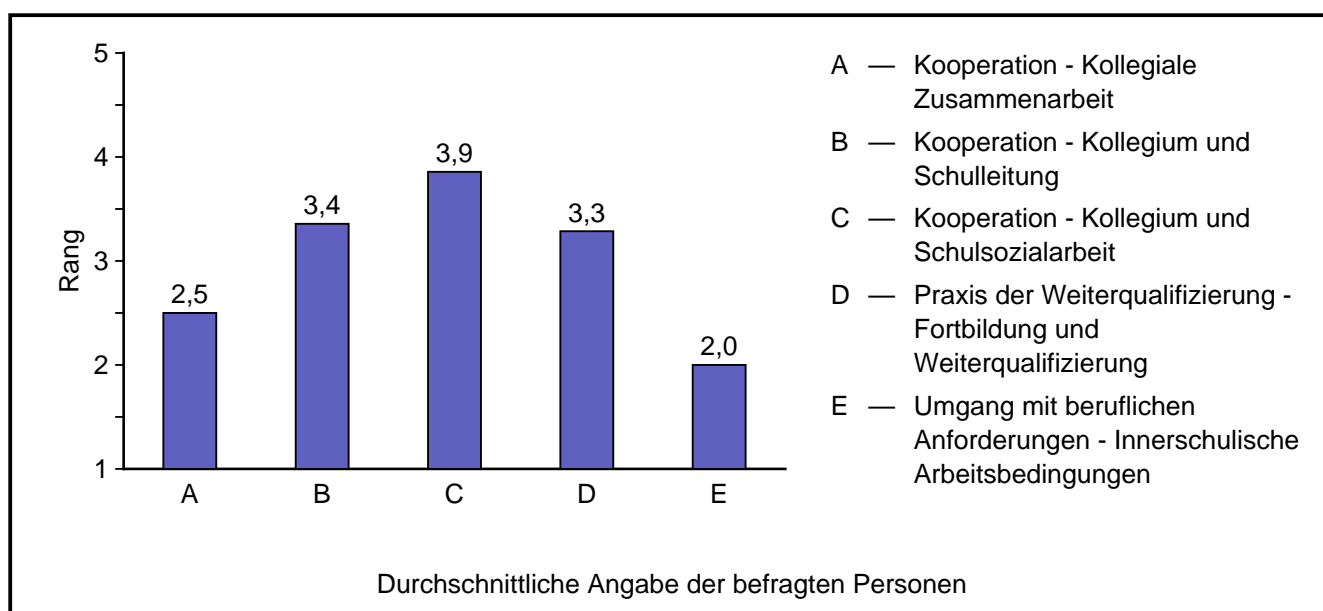
2.2.5 Umgang mit beruflichen Anforderungen - Innerschulische Arbeitsbedingungen



Ergebnisse 1112_Bedarfsanalyse_weitere SEVs

Antwort	absolute Häufigkeit	prozentuale Häufigkeit	gültige proz. Häufigkeit
Rang 1	7	20,0	50,0
Rang 2	4	11,4	28,6
Rang 3	1	2,9	7,1
Rang 4	0	0,0	0,0
Rang 5	2	5,7	14,3
Gültige Gesamt	14	40,0	100,0
Fehlende	21	60,0	
Gesamt	35	100,0	

Mittlere Ränge



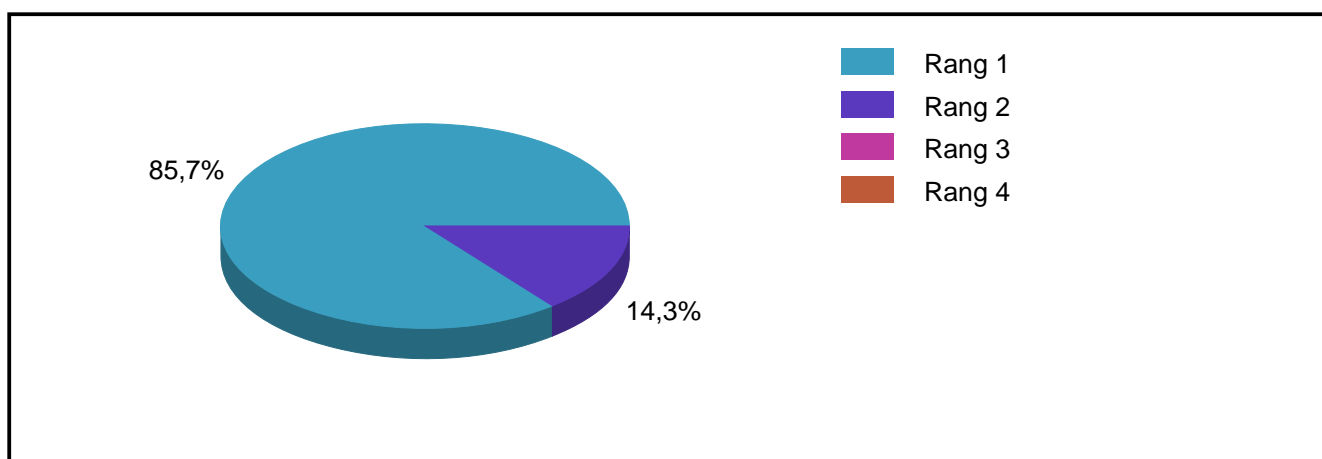
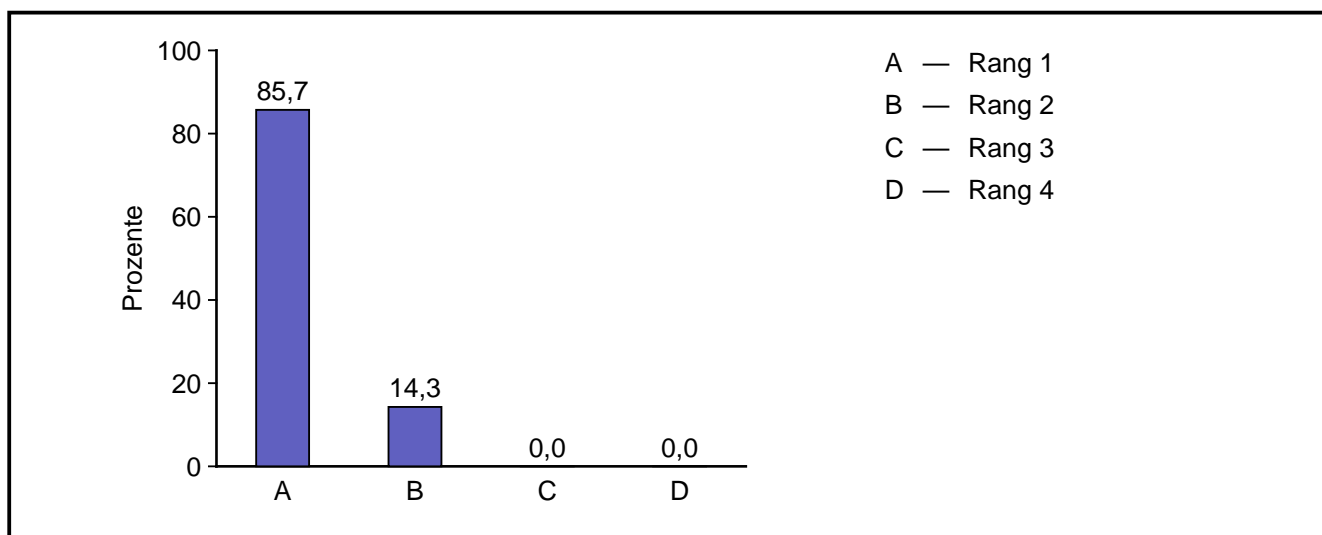
	Mittelwert	Standardabweichung
Kooperation - Kollegiale Zusammenarbeit	2,50	1,56
Kooperation - Kollegium und Schulleitung	3,36	1,01
Kooperation - Kollegium und Schulsozialarbeit	3,86	1,10
Praxis der Weiterqualifizierung - Fortbildung und Weiterqualifizierung	3,29	1,33
Umgang mit beruflichen Anforderungen - Innerschulische Arbeitsbedingungen	2,00	1,41

2.3 QB IV Schul- und Klassenklima in der Grundschule QB V Innerschulische und außerschulische Partnerschaften

Wo sollen wir Ihrer Meinung nach mit unserer Selbstevaluation in diesen beiden Qualitätsbereichen beginnen?

Bitte bringen Sie die folgenden Merkmale für eine zukünftige Auswahl durch die Steuergruppe in eine bestimmte Reihenfolge. Die Zahl (1) steht dabei für die höchste Priorität!

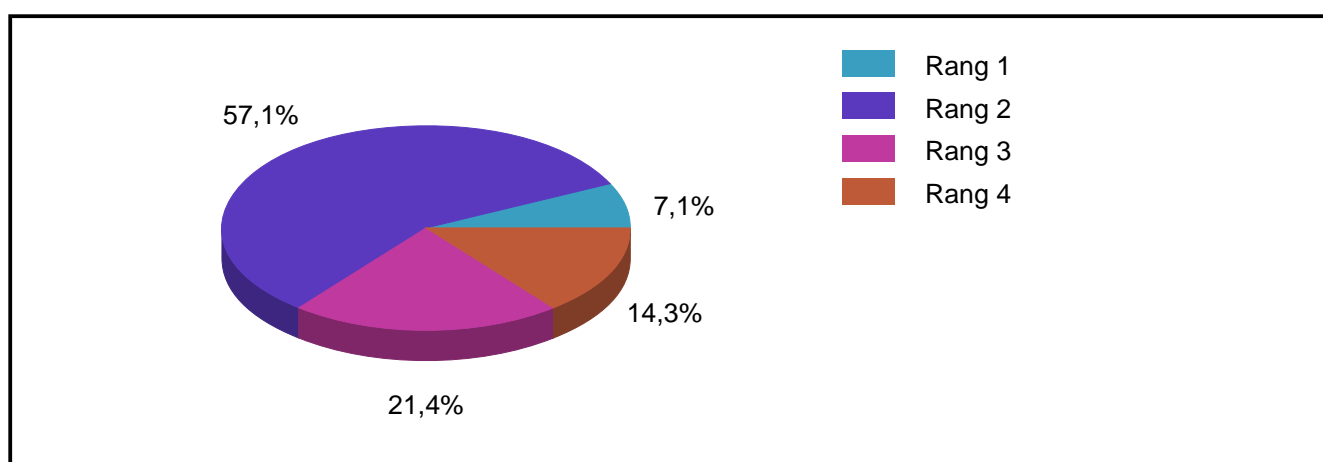
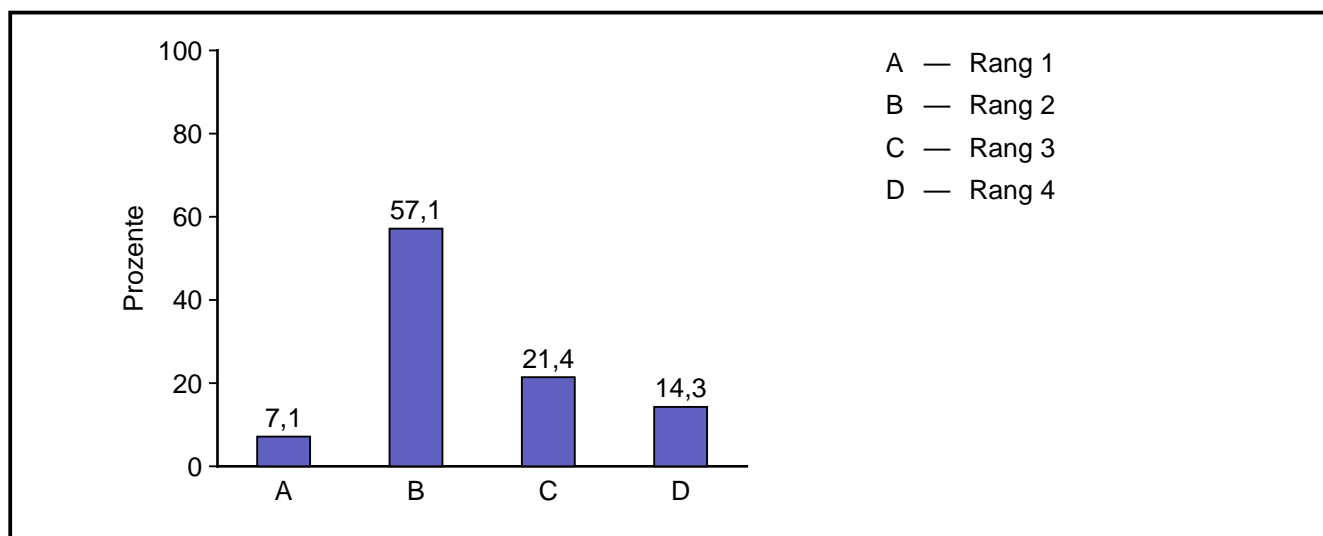
2.3.1 Schulleben - Schule als Gemeinschaft



Ergebnisse 1112_Bedarfsanalyse_weitere SEVs

Antwort	absolute Häufigkeit	prozentuale Häufigkeit	gültige proz. Häufigkeit
Rang 1	12	34,3	85,7
Rang 2	2	5,7	14,3
Rang 3	0	0,0	0,0
Rang 4	0	0,0	0,0
Gültige Gesamt	14	40,0	100,0
Fehlende	21	60,0	
Gesamt	35	100,0	

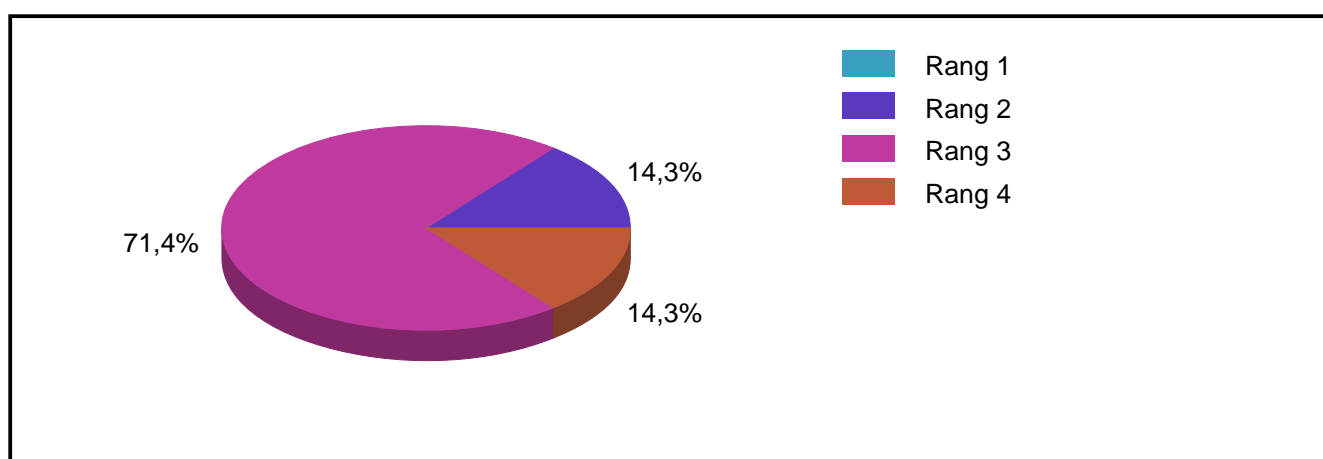
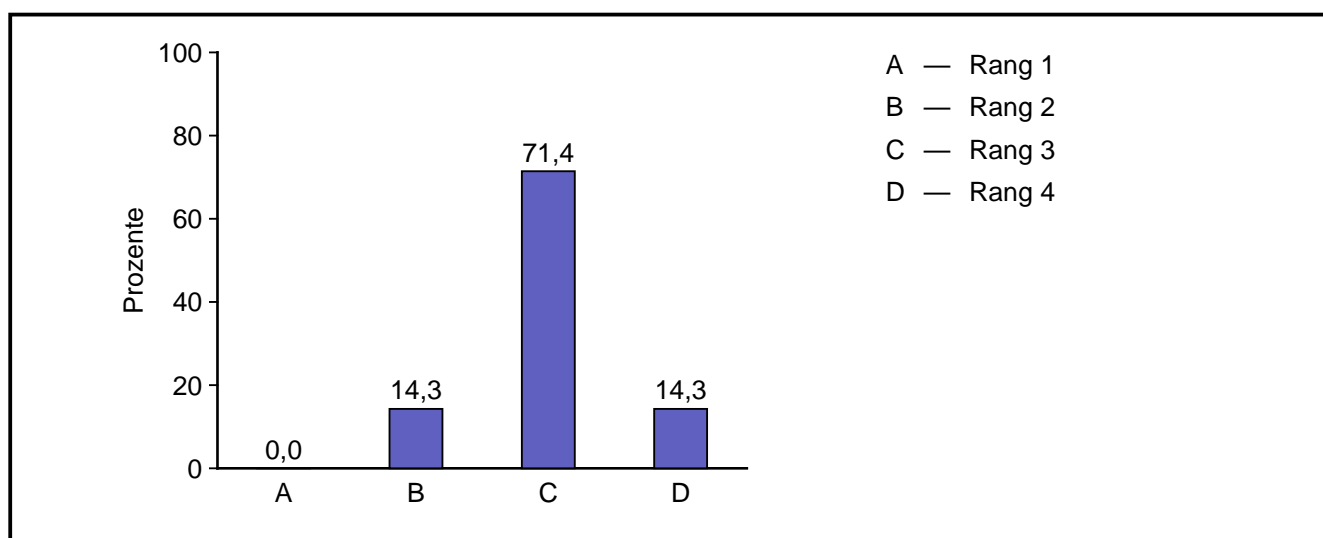
2.3.2 Mitgestaltungsmöglichkeiten der Schülerinnen und Schüler



Ergebnisse 1112_Bedarfsanalyse_weitere SEVs

Antwort	absolute Häufigkeit	prozentuale Häufigkeit	gültige proz. Häufigkeit
Rang 1	1	2,9	7,1
Rang 2	8	22,9	57,1
Rang 3	3	8,6	21,4
Rang 4	2	5,7	14,3
Gültige Gesamt	14	40,0	100,0
Fehlende	21	60,0	
Gesamt	35	100,0	

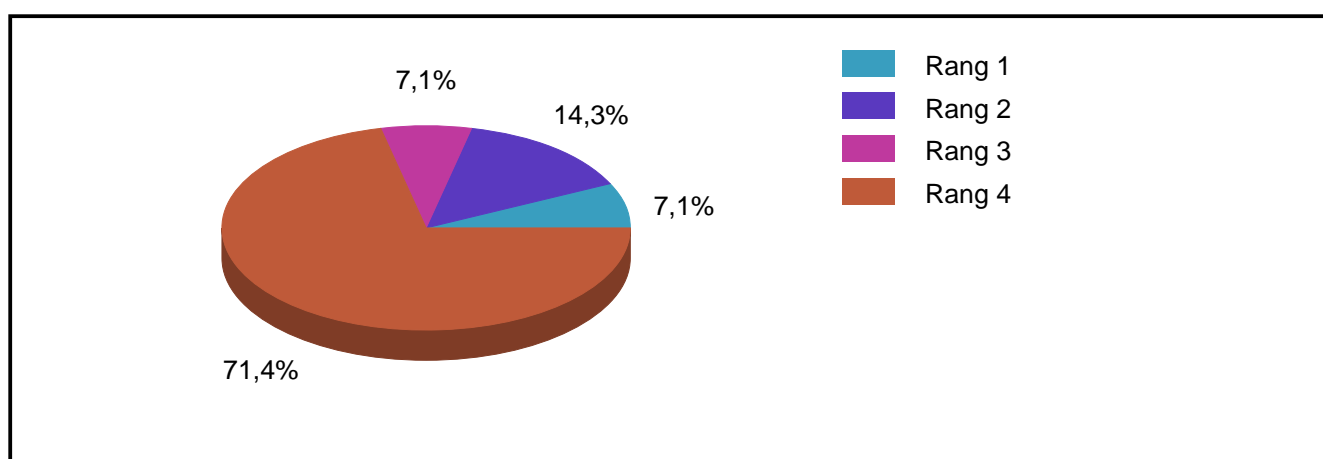
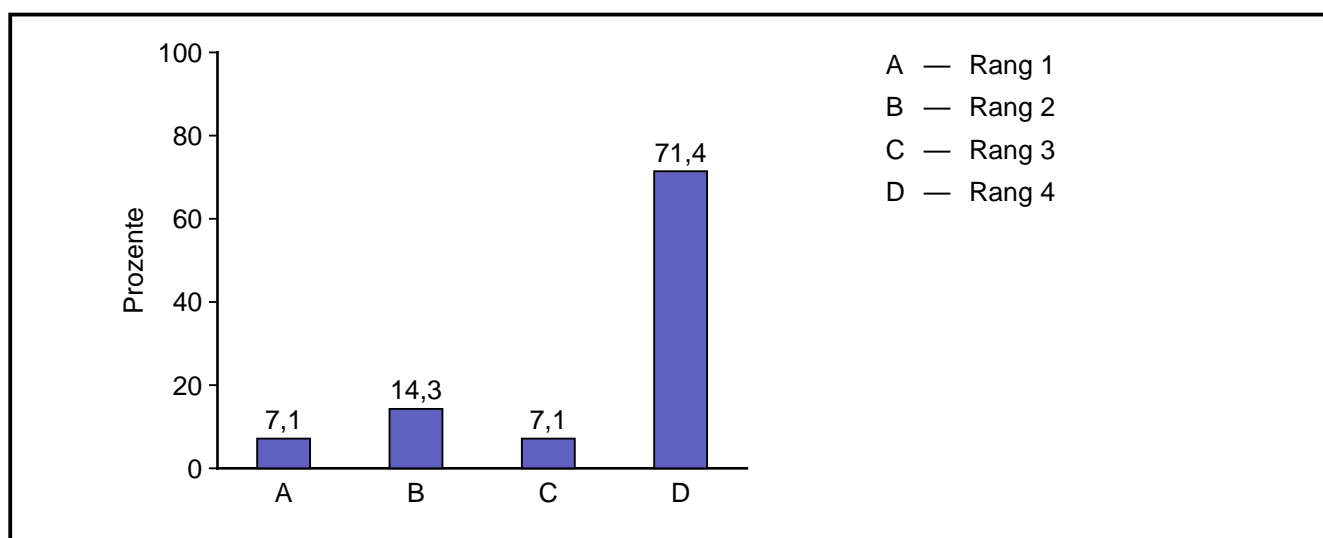
2.3.3 Mitgestaltungsmöglichkeiten der Eltern



Ergebnisse 1112_Bedarfsanalyse_weitere SEVs

Antwort	absolute Häufigkeit	prozentuale Häufigkeit	gültige proz. Häufigkeit
Rang 1	0	0,0	0,0
Rang 2	2	5,7	14,3
Rang 3	10	28,6	71,4
Rang 4	2	5,7	14,3
Gültige Gesamt	14	40,0	100,0
Fehlende	21	60,0	
Gesamt	35	100,0	

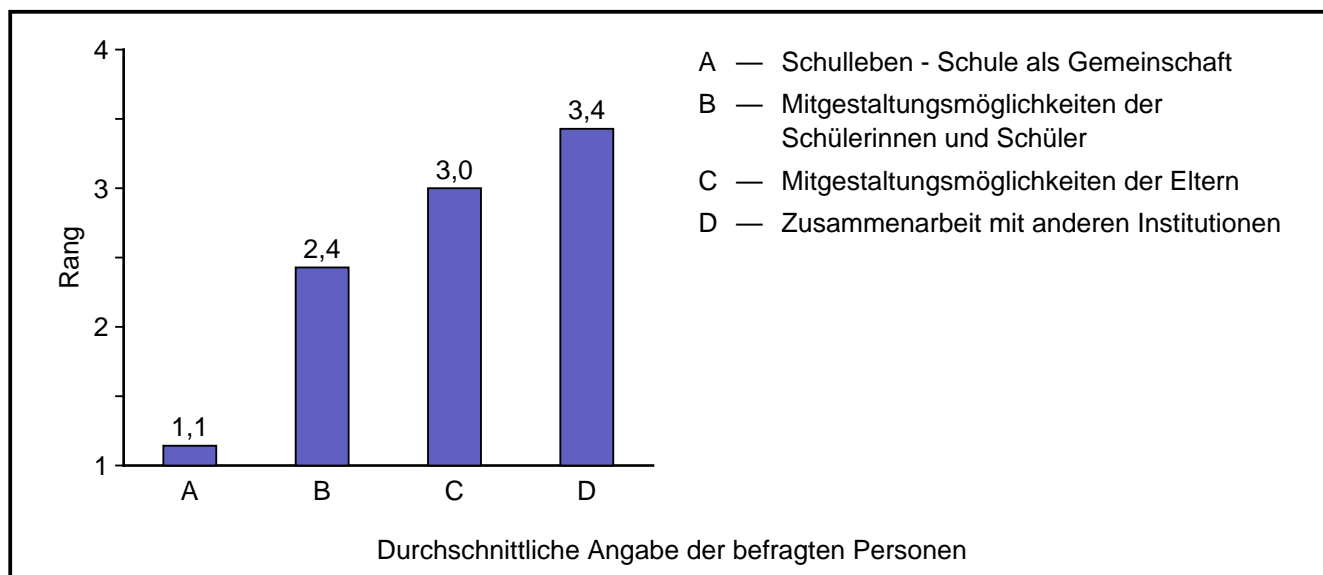
2.3.4 Zusammenarbeit mit anderen Institutionen



Ergebnisse 1112_Bedarfsanalyse_weitere SEVs

Antwort	absolute Häufigkeit	prozentuale Häufigkeit	gültige proz. Häufigkeit
Rang 1	1	2,9	7,1
Rang 2	2	5,7	14,3
Rang 3	1	2,9	7,1
Rang 4	10	28,6	71,4
Gültige Gesamt	14	40,0	100,0
Fehlende	21	60,0	
Gesamt	35	100,0	

Mittlere Ränge



	Mittelwert	Standardabweichung
Schulleben - Schule als Gemeinschaft	1,14	0,36
Mitgestaltungsmöglichkeiten der Schülerinnen und Schüler	2,43	0,85
Mitgestaltungsmöglichkeiten der Eltern	3,00	0,55
Zusammenarbeit mit anderen Institutionen	3,43	1,02

2.4 Eigene Vorschläge für Selbstevaluationen in der Grundschule:

Anzahl Antworten: 3 = 8,6 %

Abgegebene Antworten:

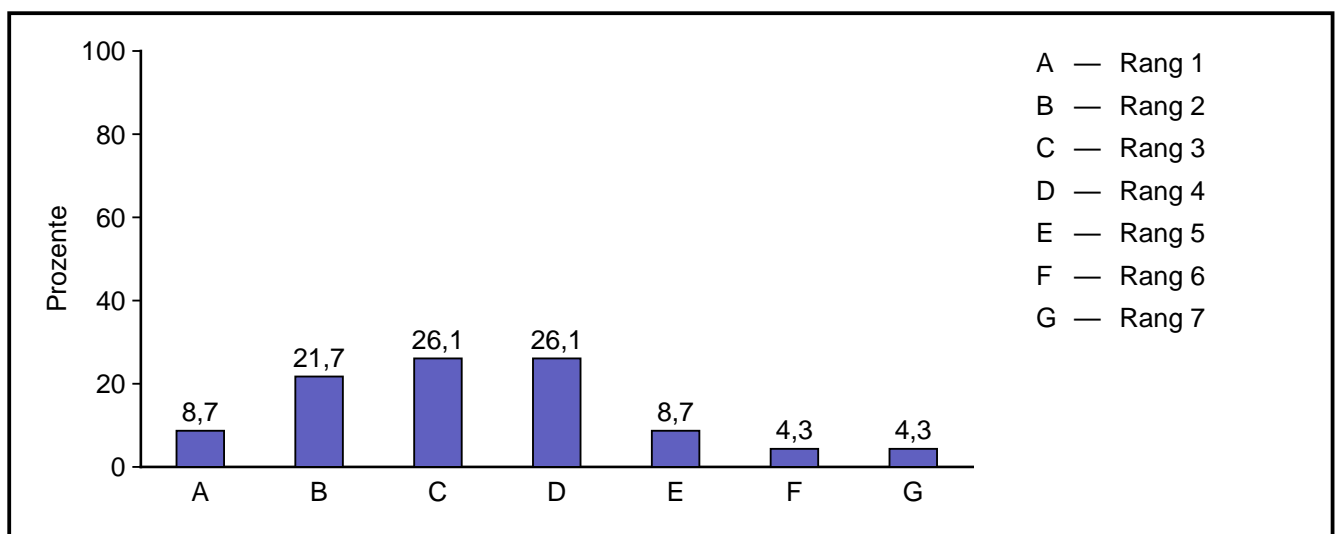
- Klasse 3/4 - Entwicklungsgespräche
Arbeiten im Team Kollegium bzw. Tatsächliche Umsetzung von Beschlüssen
Methodenkompetenz und Medienkompetenz der Schüler und die
Tansparenzbarkeit für Eltern
- - Regeln und Rituale
- Übergang von Kl. 2 nach 3
- ----

3.1 QBI Unterricht, Kriterium 2: Gestaltung der Lehr-/Lernprozesse in der Werkrealschule

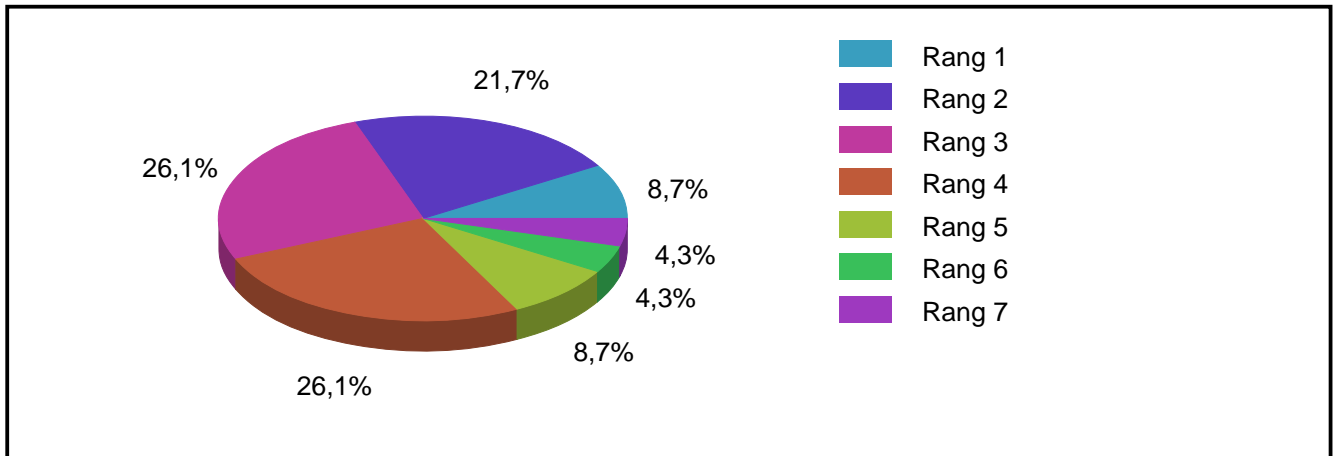
Wo sollen wir Ihrer Meinung nach mit unserer Selbstevaluation in diesem Qualitätsbereich beginnen?

Bitte bringen Sie die folgenden Merkmale für eine zukünftige Auswahl durch die Steuergruppe in eine bestimmte Reihenfolge. Die Zahl (1) steht dabei für die höchste Priorität!

3.1.1 Förderung des selbstgesteuerten, aktiven Lernens

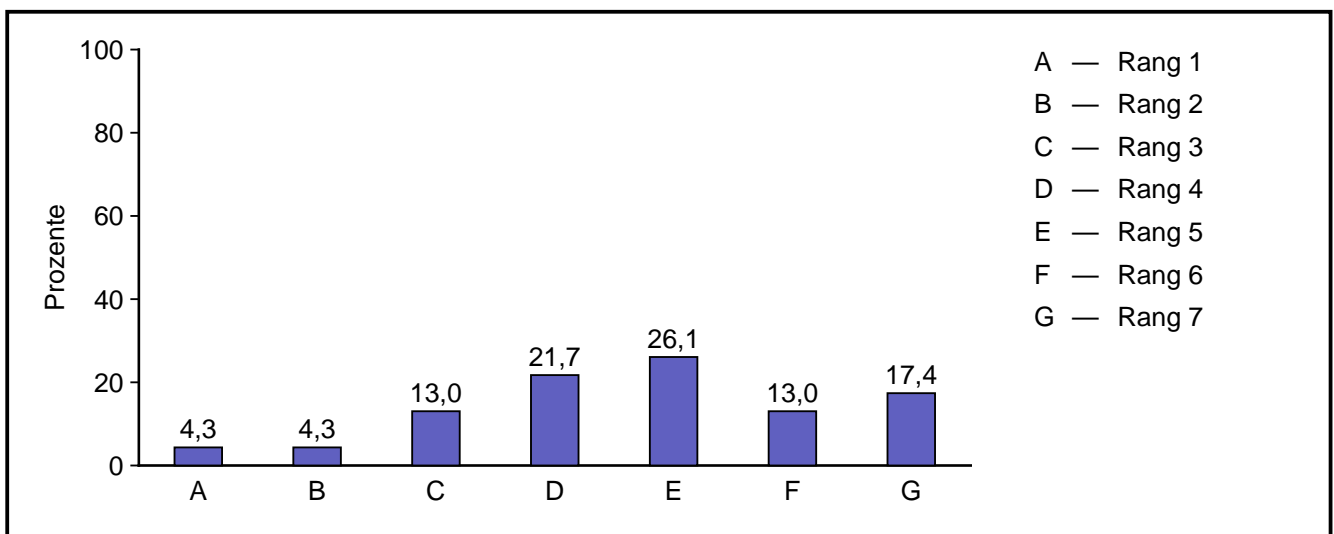


Ergebnisse 1112_Bedarfsanalyse_weitere SEVs

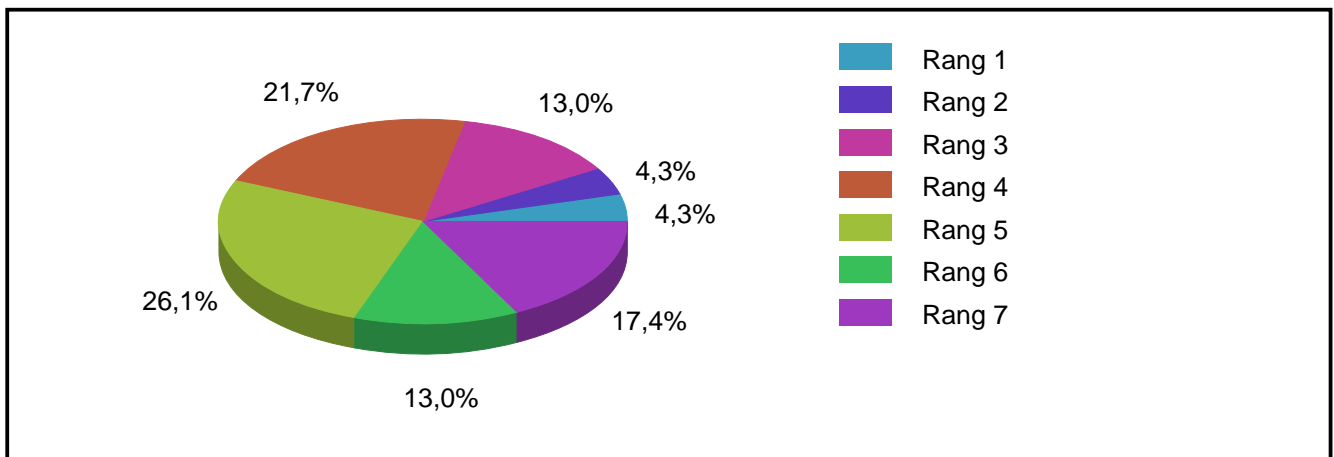


Antwort	absolute Häufigkeit	prozentuale Häufigkeit	gültige proz. Häufigkeit
Rang 1	2	5,7	8,7
Rang 2	5	14,3	21,7
Rang 3	6	17,1	26,1
Rang 4	6	17,1	26,1
Rang 5	2	5,7	8,7
Rang 6	1	2,9	4,3
Rang 7	1	2,9	4,3
Gültige Gesamt	23	65,7	100,0
Fehlende	12	34,3	
Gesamt	35	100,0	

3.1.2 Förderung von Methoden- und Medienkompetenz

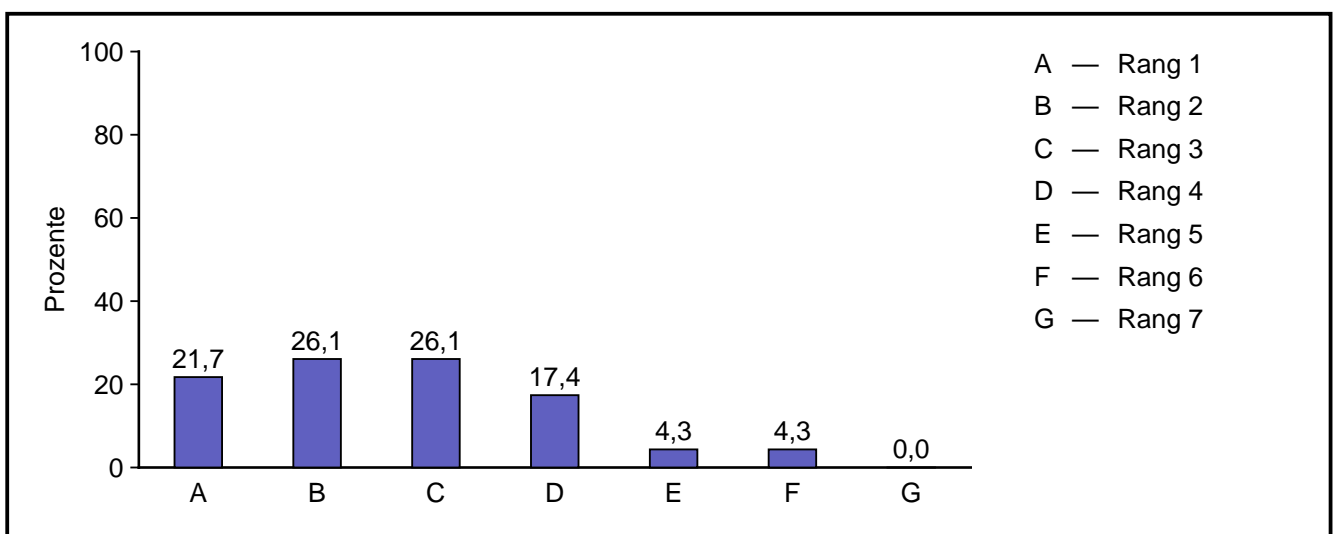


Ergebnisse 1112_Bedarfsanalyse_weitere SEVs

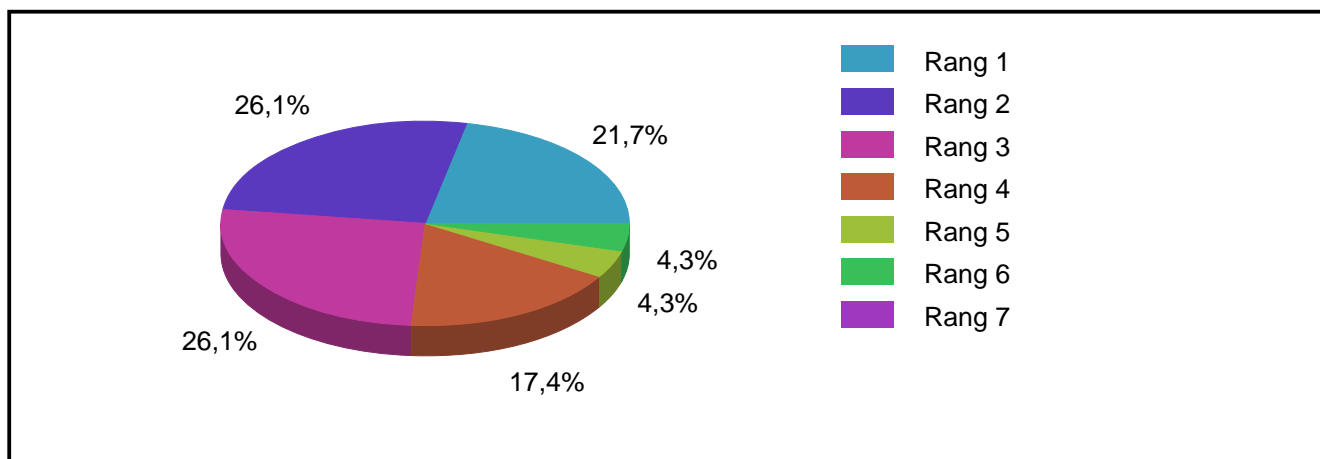


Antwort	absolute Häufigkeit	prozentuale Häufigkeit	gültige proz. Häufigkeit
Rang 1	1	2,9	4,3
Rang 2	1	2,9	4,3
Rang 3	3	8,6	13,0
Rang 4	5	14,3	21,7
Rang 5	6	17,1	26,1
Rang 6	3	8,6	13,0
Rang 7	4	11,4	17,4
Gültige Gesamt	23	65,7	100,0
Fehlende	12	34,3	
Gesamt	35	100,0	

3.1.3 Förderung von sozialen und personalen Kompetenzen

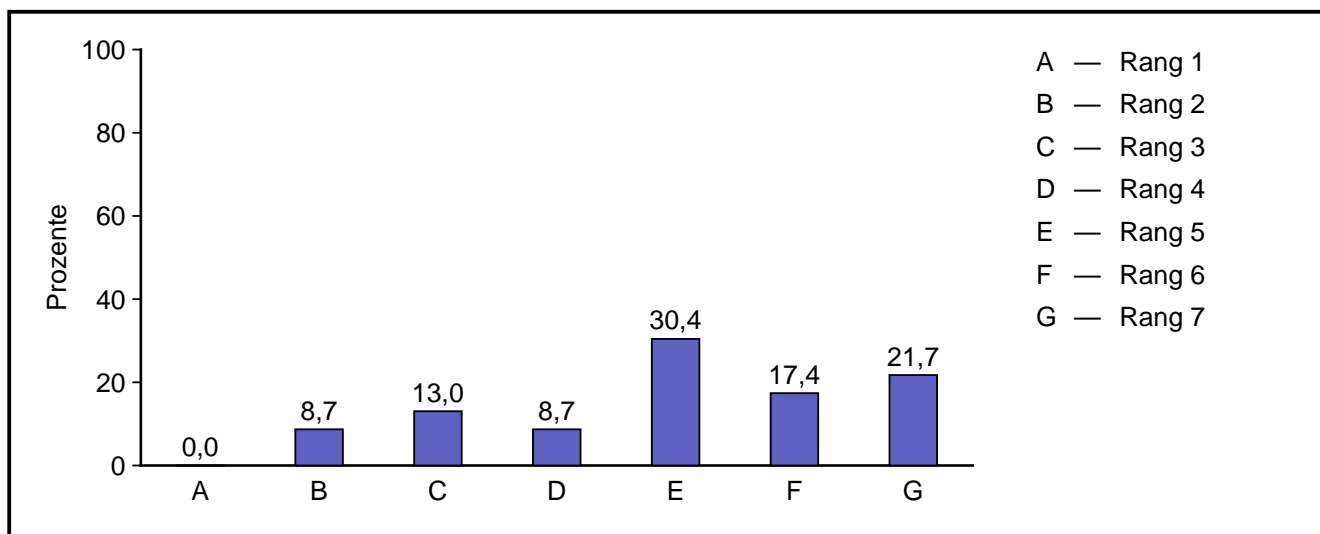


Ergebnisse 1112_Bedarfsanalyse_weitere SEVs

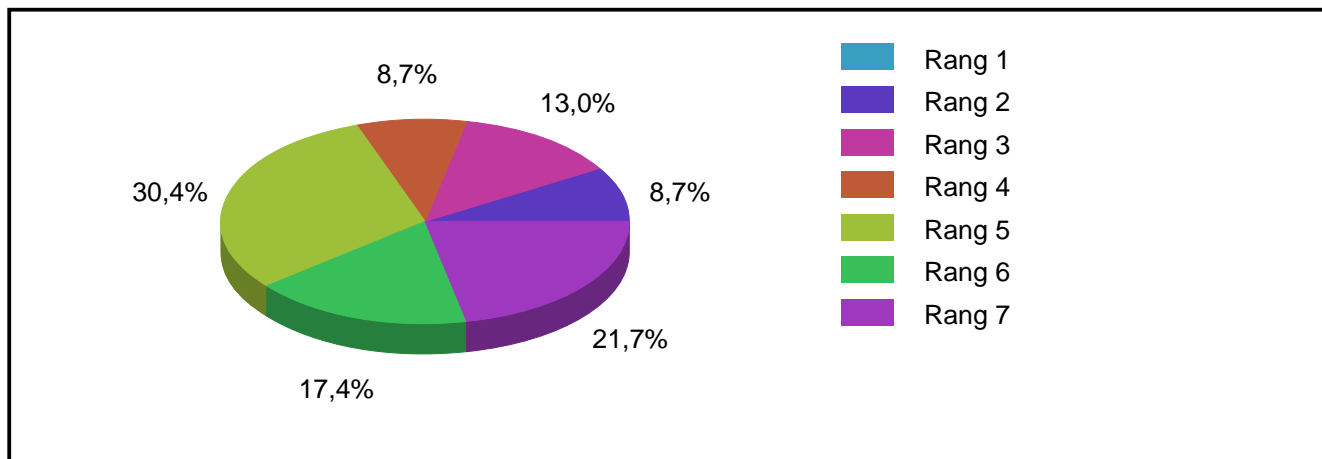


Antwort	absolute Häufigkeit	prozentuale Häufigkeit	gültige proz. Häufigkeit
Rang 1	5	14,3	21,7
Rang 2	6	17,1	26,1
Rang 3	6	17,1	26,1
Rang 4	4	11,4	17,4
Rang 5	1	2,9	4,3
Rang 6	1	2,9	4,3
Rang 7	0	0,0	0,0
Gültige Gesamt	23	65,7	100,0
Fehlende	12	34,3	
Gesamt	35	100,0	

3.1.4 Differenzierung

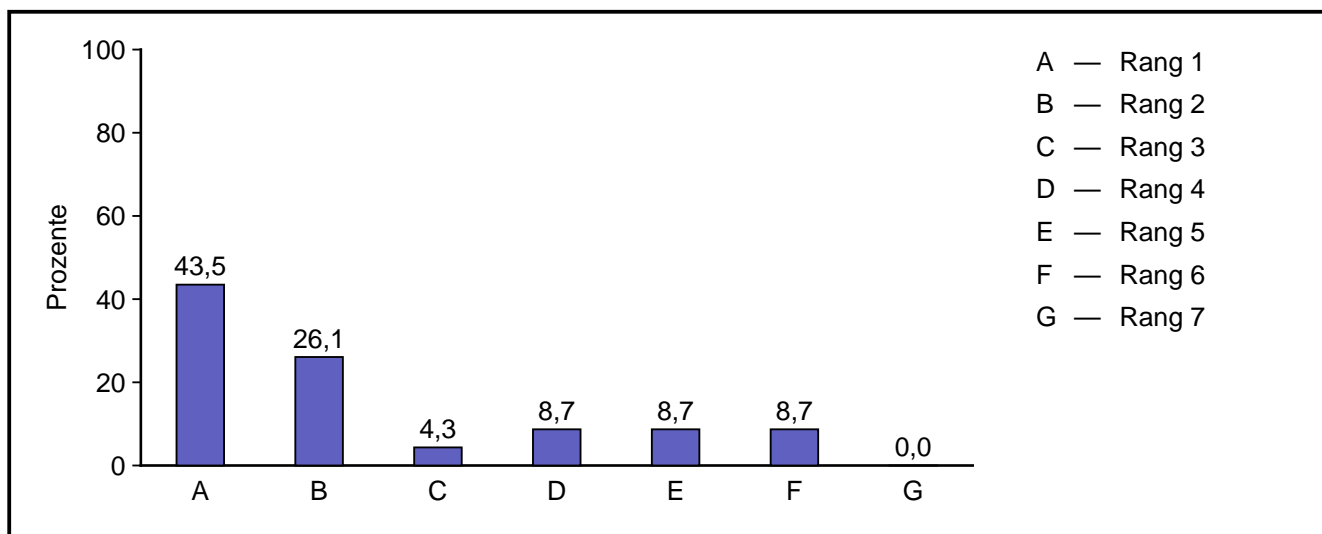


Ergebnisse 1112_Bedarfsanalyse_weitere SEVs

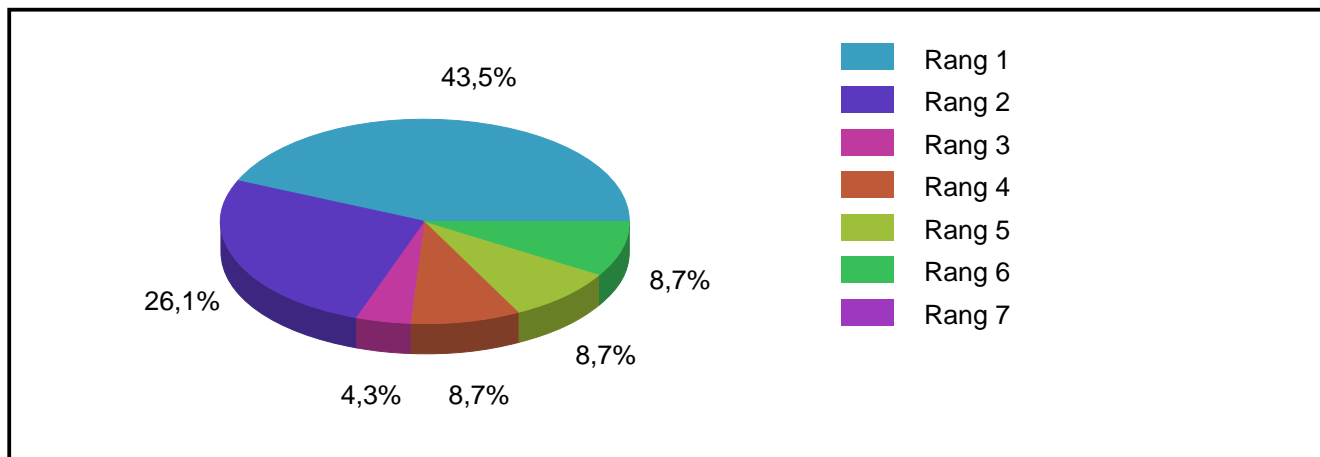


Antwort	absolute Häufigkeit	prozentuale Häufigkeit	gültige proz. Häufigkeit
Rang 1	0	0,0	0,0
Rang 2	2	5,7	8,7
Rang 3	3	8,6	13,0
Rang 4	2	5,7	8,7
Rang 5	7	20,0	30,4
Rang 6	4	11,4	17,4
Rang 7	5	14,3	21,7
Gültige Gesamt	23	65,7	100,0
Fehlende	12	34,3	
Gesamt	35	100,0	

3.1.5 Lernförderliches Unterrichtsklima

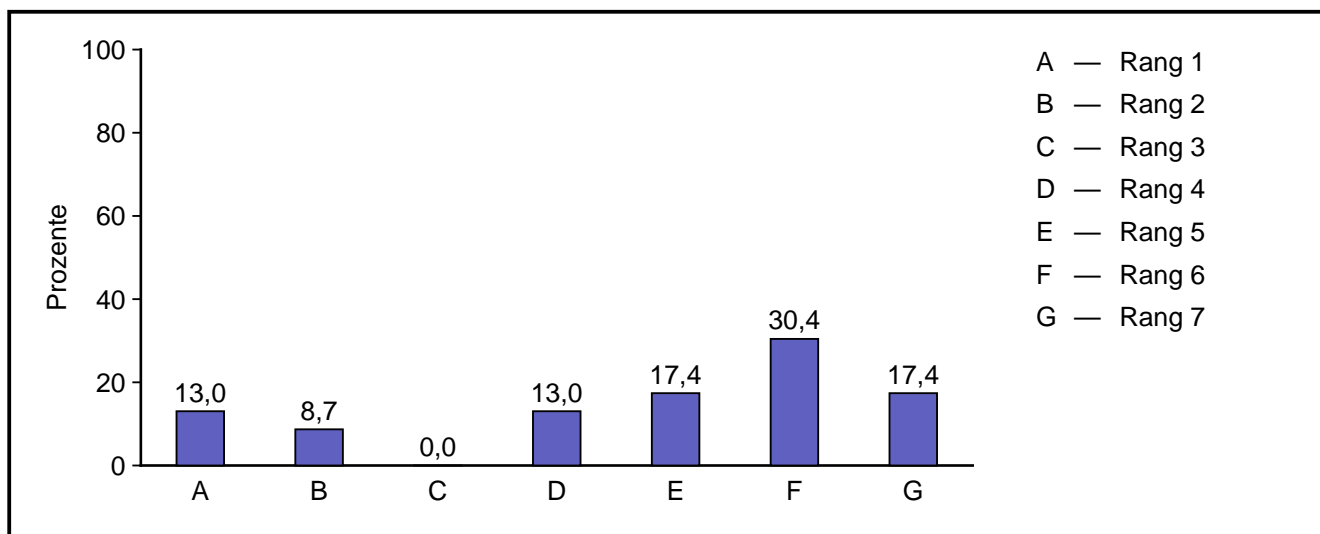


Ergebnisse 1112_Bedarfsanalyse_weitere SEVs

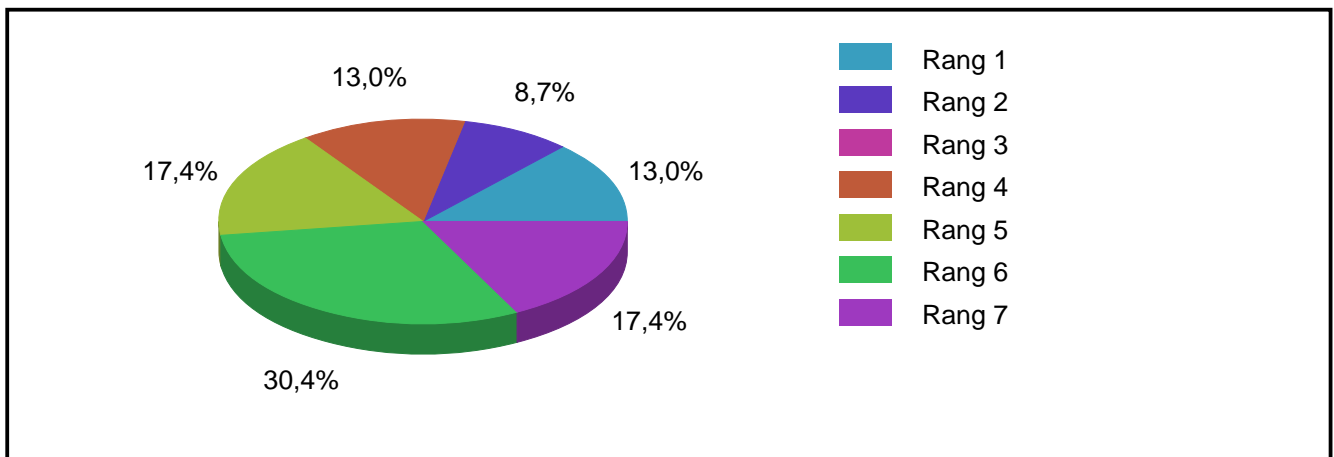


Antwort	absolute Häufigkeit	prozentuale Häufigkeit	gültige proz. Häufigkeit
Rang 1	10	28,6	43,5
Rang 2	6	17,1	26,1
Rang 3	1	2,9	4,3
Rang 4	2	5,7	8,7
Rang 5	2	5,7	8,7
Rang 6	2	5,7	8,7
Rang 7	0	0,0	0,0
Gültige Gesamt	23	65,7	100,0
Fehlende	12	34,3	
Gesamt	35	100,0	

3.1.6 Strukturierung der Lehr-/Lernprozesse

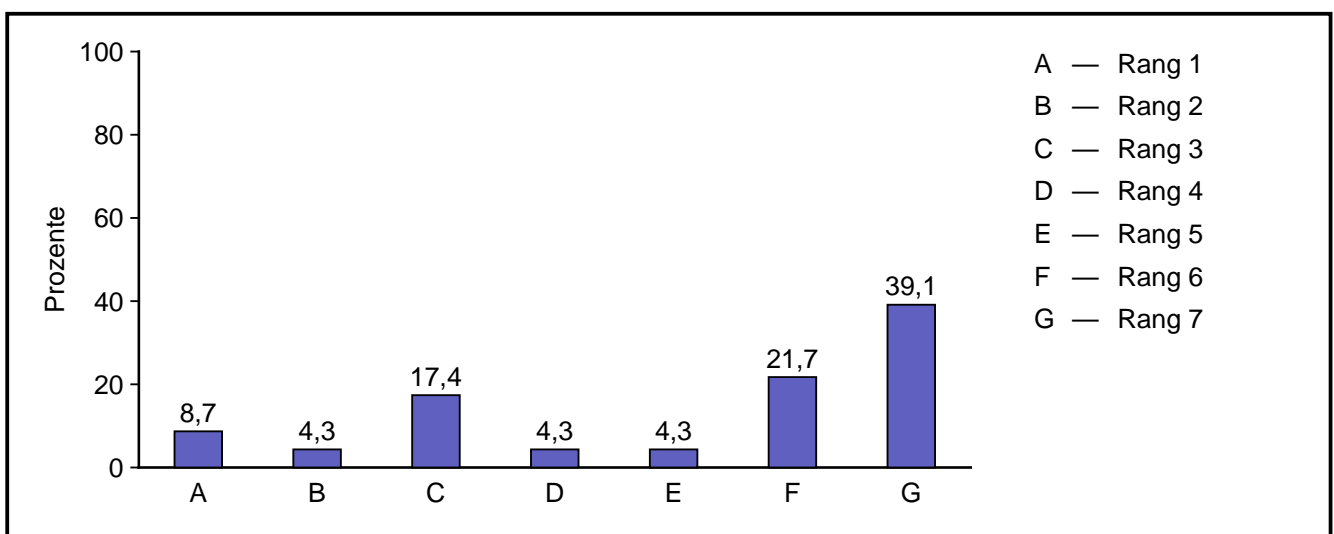


Ergebnisse 1112_Bedarfsanalyse_weitere SEVs

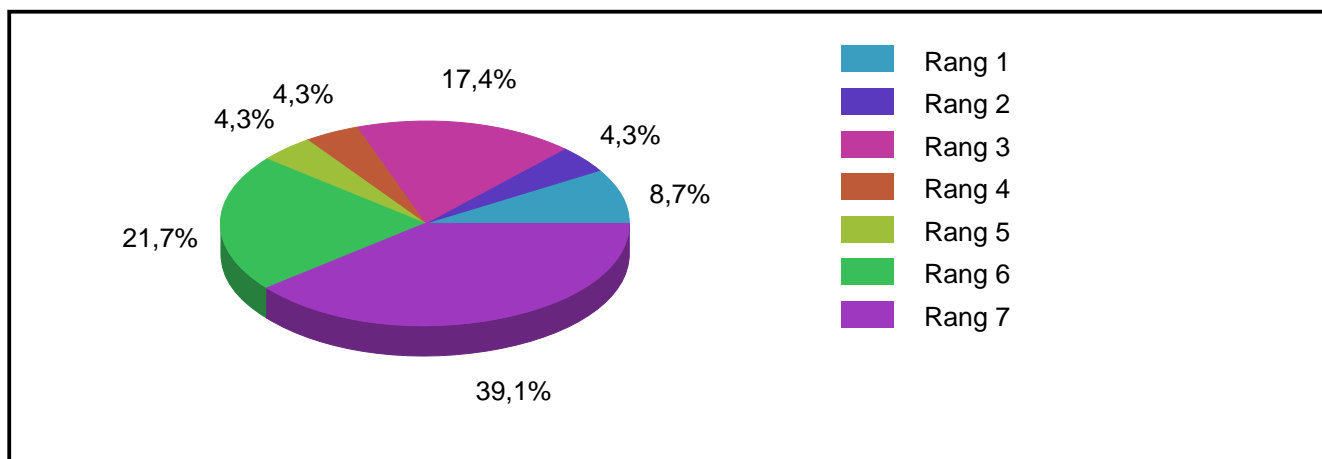


Antwort	absolute Häufigkeit	prozentuale Häufigkeit	gültige proz. Häufigkeit
Rang 1	3	8,6	13,0
Rang 2	2	5,7	8,7
Rang 3	0	0,0	0,0
Rang 4	3	8,6	13,0
Rang 5	4	11,4	17,4
Rang 6	7	20,0	30,4
Rang 7	4	11,4	17,4
Gültige Gesamt	23	65,7	100,0
Fehlende	12	34,3	
Gesamt	35	100,0	

3.1.7 Schulorganisatorische Maßnahmen zur Gestaltung der Lehr-/Lernprozesse

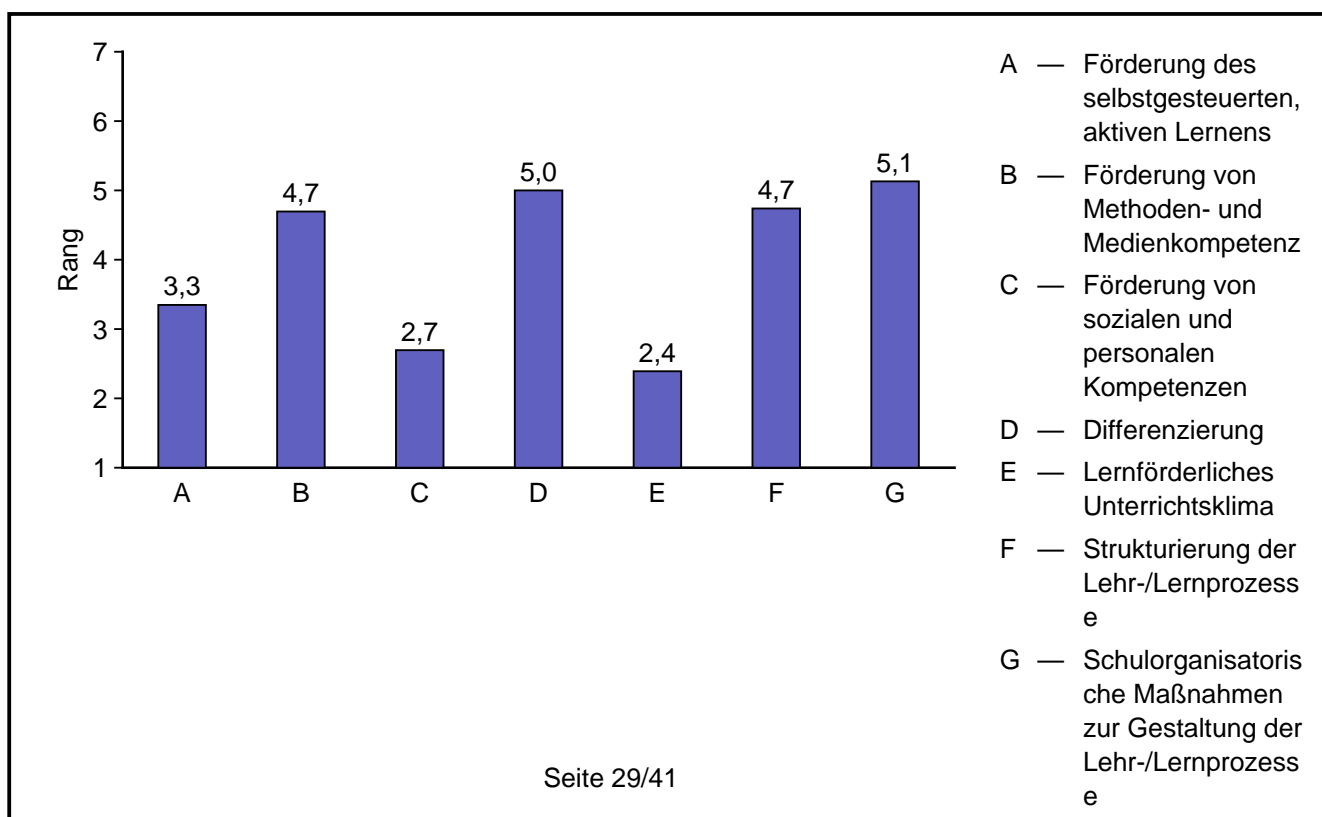


Ergebnisse 1112_Bedarfsanalyse_weitere SEVs



Antwort	absolute Häufigkeit	prozentuale Häufigkeit	gültige proz. Häufigkeit
Rang 1	2	5,7	8,7
Rang 2	1	2,9	4,3
Rang 3	4	11,4	17,4
Rang 4	1	2,9	4,3
Rang 5	1	2,9	4,3
Rang 6	5	14,3	21,7
Rang 7	9	25,7	39,1
Gültige Gesamt	23	65,7	100,0
Fehlende	12	34,3	
Gesamt	35	100,0	

Mittlere Ränge



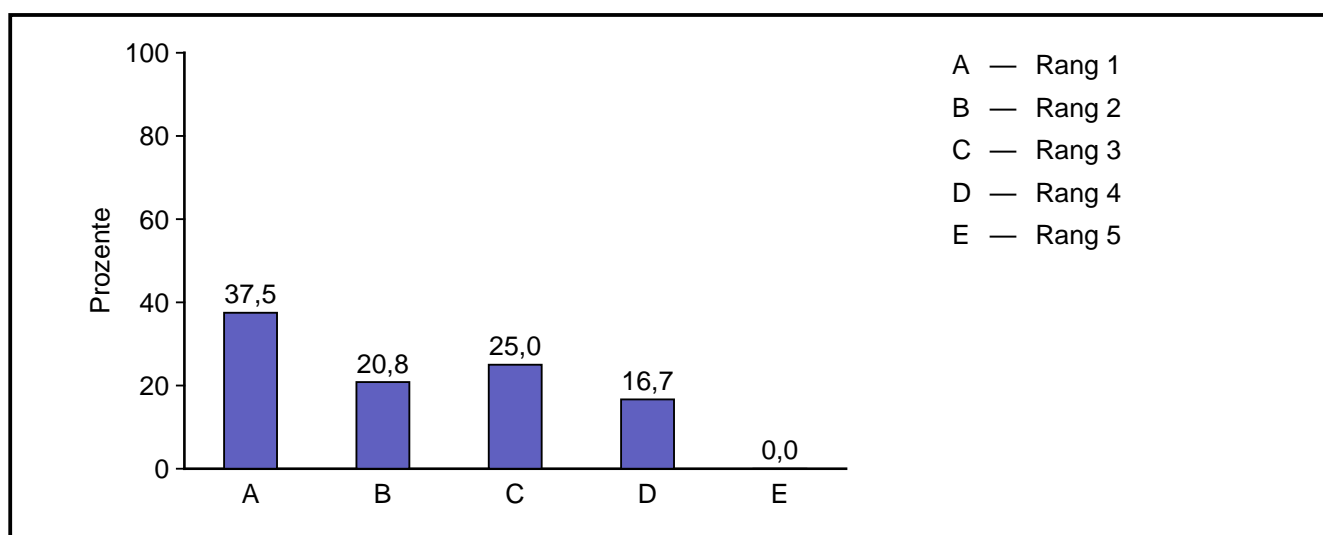
	Mittelwert	Standard- abweichung
Förderung des selbstgesteuerten, aktiven Lernens	3,35	1,50
Förderung von Methoden- und Medienkompetenz	4,70	1,64
Förderung von sozialen und personalen Kompetenzen	2,70	1,36
Differenzierung	5,00	1,60
Lernförderliches Unterrichtsklima	2,39	1,73
Strukturierung der Lehr-/Lernprozesse	4,74	2,03
Schulorganisatorische Maßnahmen zur Gestaltung der Lehr-/Lernprozesse	5,13	2,12

3.2 QBII Professionalität der Lehrkräfte in der Werkrealschule (Kriterien: Kooperation, Praxis der Weiterqualifizierung, Umgang mit beruflichen Anforderungen)

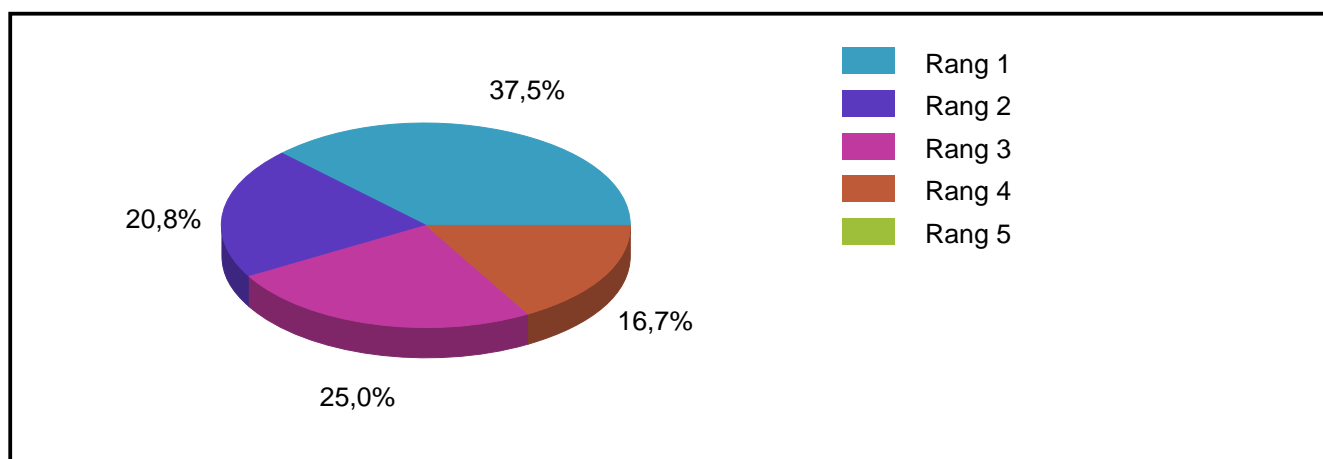
Wo sollen wir Ihrer Meinung nach mit unserer Selbstevaluation in diesem Qualitätsbereich beginnen?

Bitte bringen Sie die folgenden Merkmale für eine zukünftige Auswahl durch die Steuergruppe in eine bestimmte Reihenfolge. Die Zahl (1) steht dabei für die höchste Priorität!

3.2.1 Kooperation - Kollegiale Zusammenarbeit

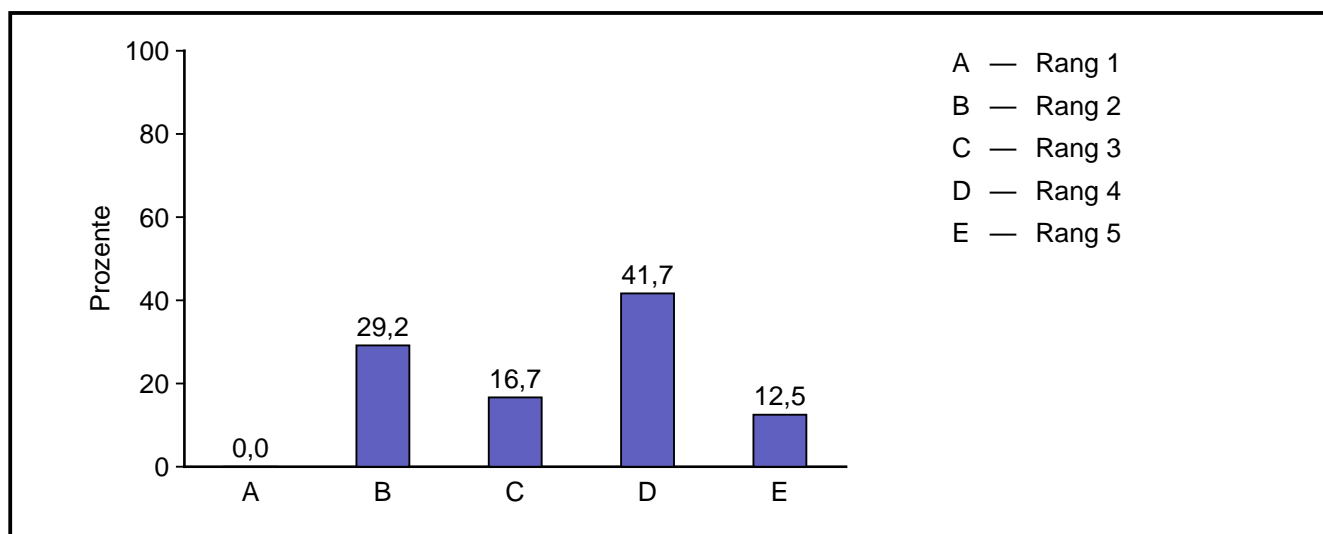


Ergebnisse 1112_Bedarfsanalyse_weitere SEVs

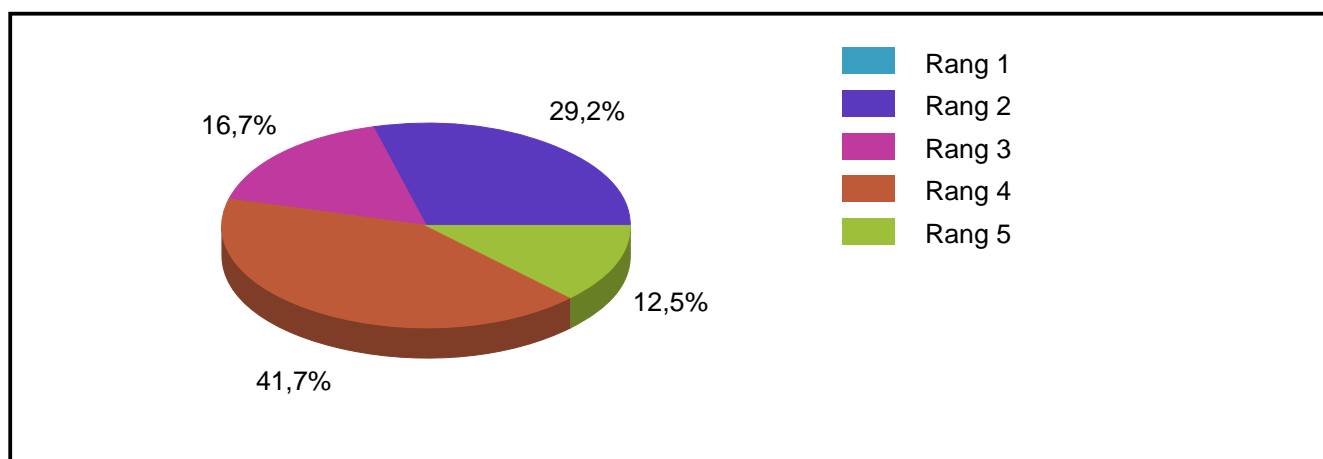


Antwort	absolute Häufigkeit	prozentuale Häufigkeit	gültige proz. Häufigkeit
Rang 1	9	25,7	37,5
Rang 2	5	14,3	20,8
Rang 3	6	17,1	25,0
Rang 4	4	11,4	16,7
Rang 5	0	0,0	0,0
Gültige Gesamt	24	68,6	100,0
Fehlende	11	31,4	
Gesamt	35	100,0	

3.2.2 Kooperation - Kollegium und Schulleitung

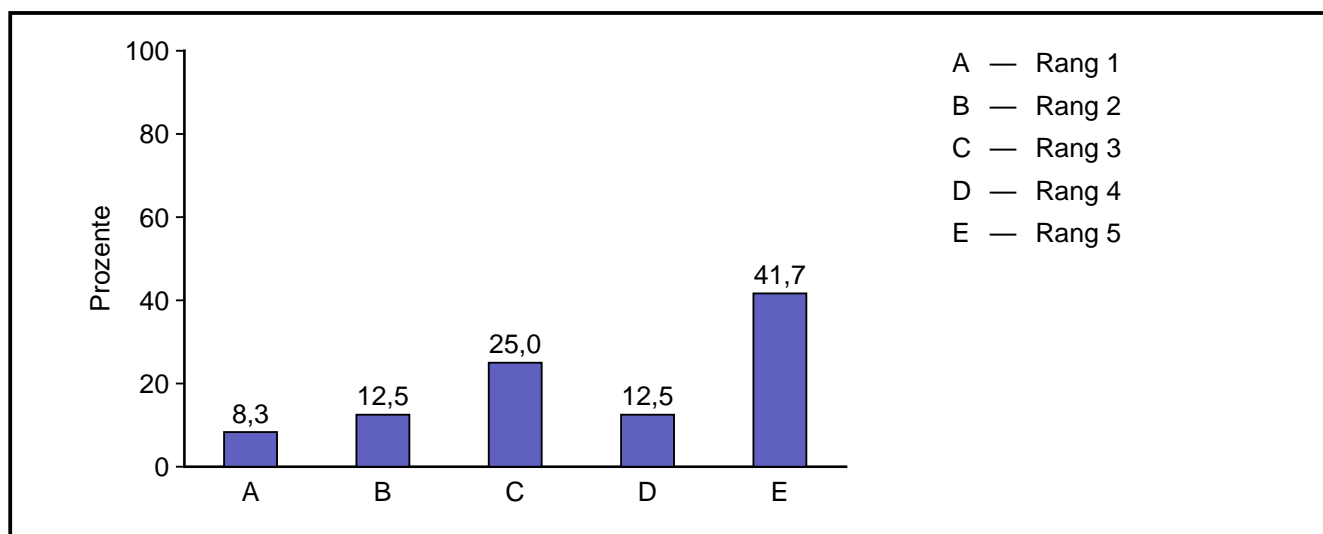


Ergebnisse 1112_Bedarfsanalyse_weitere SEVs

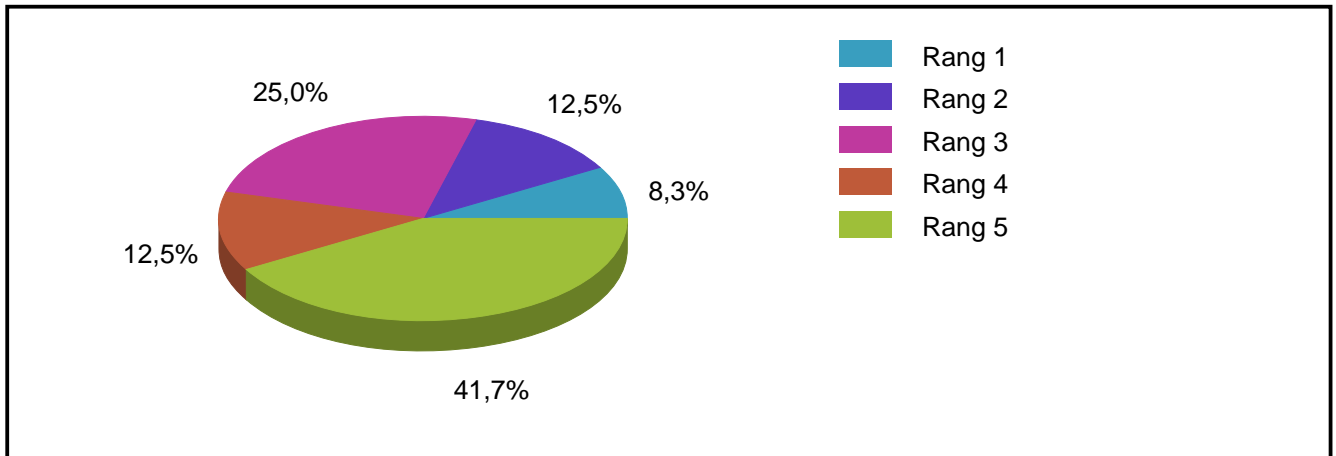


Antwort	absolute Häufigkeit	prozentuale Häufigkeit	gültige proz. Häufigkeit
Rang 1	0	0,0	0,0
Rang 2	7	20,0	29,2
Rang 3	4	11,4	16,7
Rang 4	10	28,6	41,7
Rang 5	3	8,6	12,5
Gültige Gesamt	24	68,6	100,0
Fehlende	11	31,4	
Gesamt	35	100,0	

3.2.3 Kooperation - Kollegium und Schulsozialarbeit

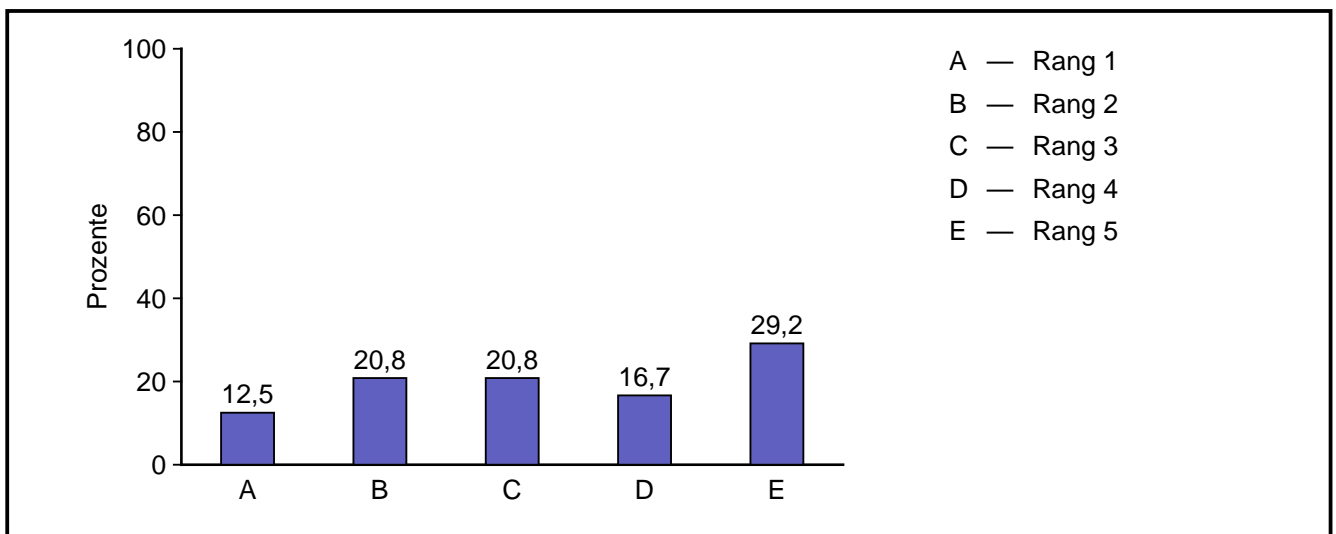


Ergebnisse 1112_Bedarfsanalyse_weitere SEVs

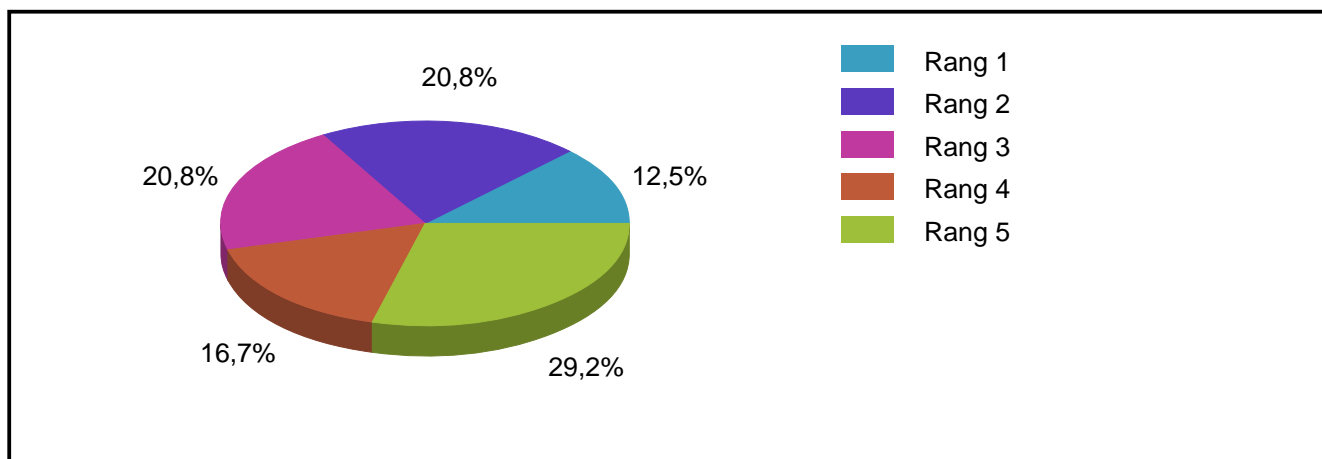


Antwort	absolute Häufigkeit	prozentuale Häufigkeit	gültige proz. Häufigkeit
Rang 1	2	5,7	8,3
Rang 2	3	8,6	12,5
Rang 3	6	17,1	25,0
Rang 4	3	8,6	12,5
Rang 5	10	28,6	41,7
Gültige Gesamt	24	68,6	100,0
Fehlende	11	31,4	
Gesamt	35	100,0	

3.2.4 Praxis der Weiterqualifizierung - Fortbildung und Weiterqualifizierung

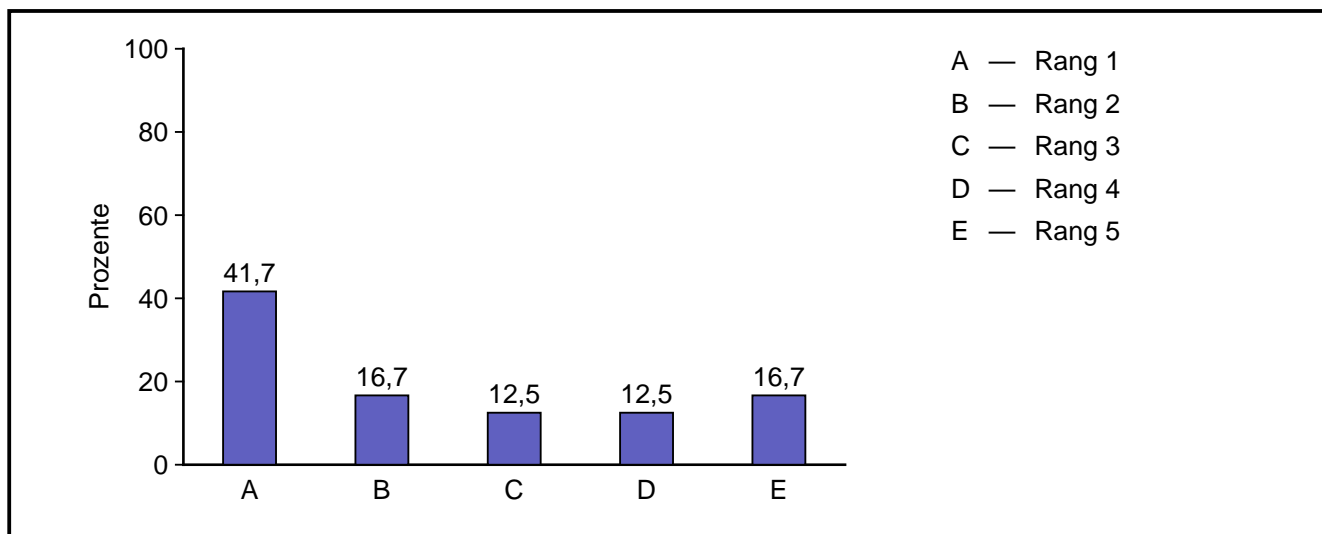


Ergebnisse 1112_Bedarfsanalyse_weitere SEVs

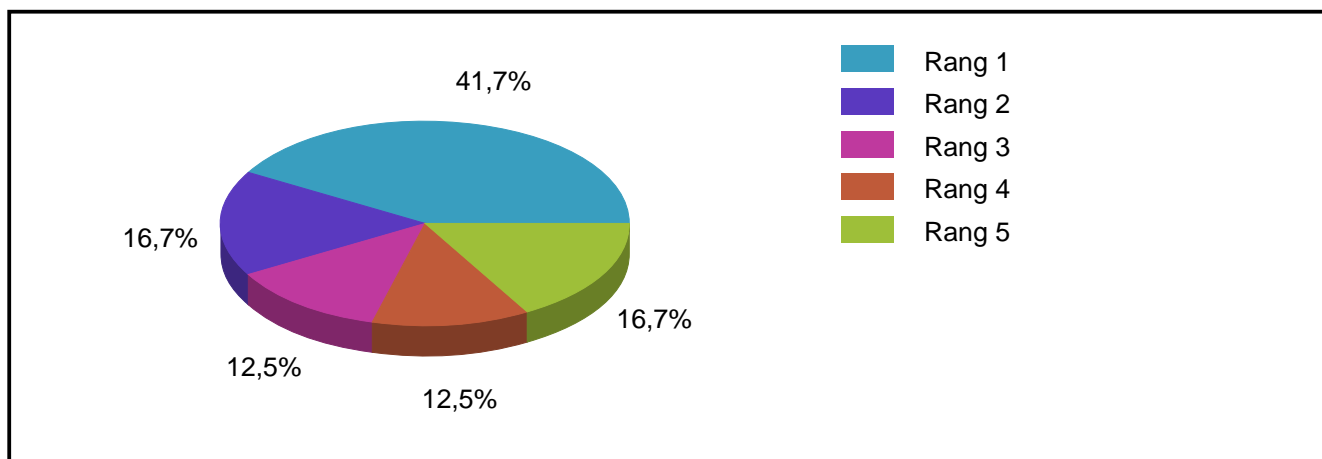


Antwort	absolute Häufigkeit	prozentuale Häufigkeit	gültige proz. Häufigkeit
Rang 1	3	8,6	12,5
Rang 2	5	14,3	20,8
Rang 3	5	14,3	20,8
Rang 4	4	11,4	16,7
Rang 5	7	20,0	29,2
Gültige Gesamt	24	68,6	100,0
Fehlende	11	31,4	
Gesamt	35	100,0	

3.2.5 Umgang mit beruflichen Anforderungen - Innerschulische Arbeitsbedingungen

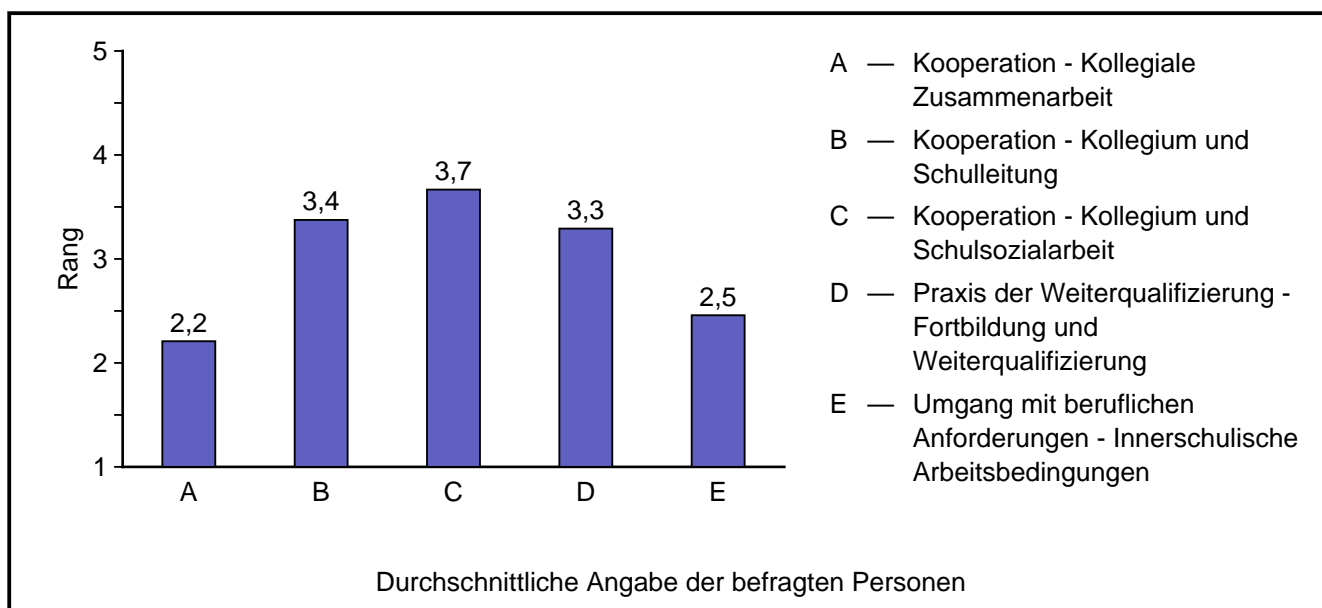


Ergebnisse 1112_Bedarfsanalyse_weitere SEVs



Antwort	absolute Häufigkeit	prozentuale Häufigkeit	gültige proz. Häufigkeit
Rang 1	10	28,6	41,7
Rang 2	4	11,4	16,7
Rang 3	3	8,6	12,5
Rang 4	3	8,6	12,5
Rang 5	4	11,4	16,7
Gültige Gesamt	24	68,6	100,0
Fehlende	11	31,4	
Gesamt	35	100,0	

Mittlere Ränge



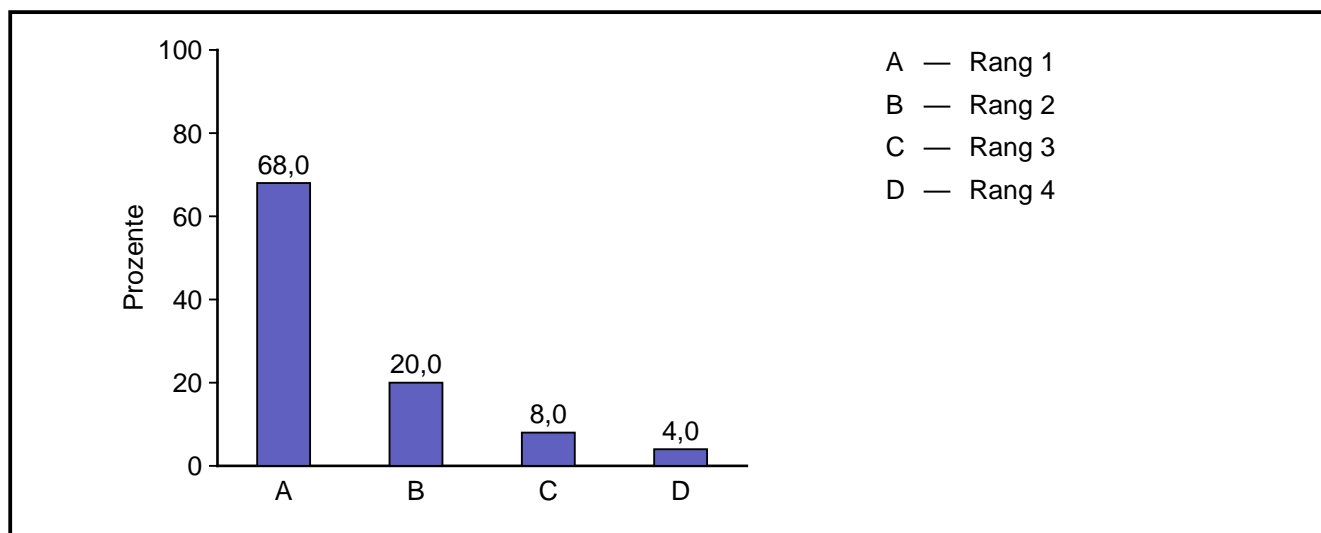
	Mittelwert	Standard- abweichung
Kooperation - Kollegiale Zusammenarbeit	2,21	1,14
Kooperation - Kollegium und Schulleitung	3,38	1,06
Kooperation - Kollegium und Schulsozialarbeit	3,67	1,37
Praxis der Weiterqualifizierung - Fortbildung und Weiterqualifizierung	3,29	1,43
Umgang mit beruflichen Anforderungen - Innerschulische Arbeitsbedingungen	2,46	1,56

3.3 QB IV Schul- und Klassenklima in der Werkrealschule QB V Innerschulische und außerschulische Partnerschaften

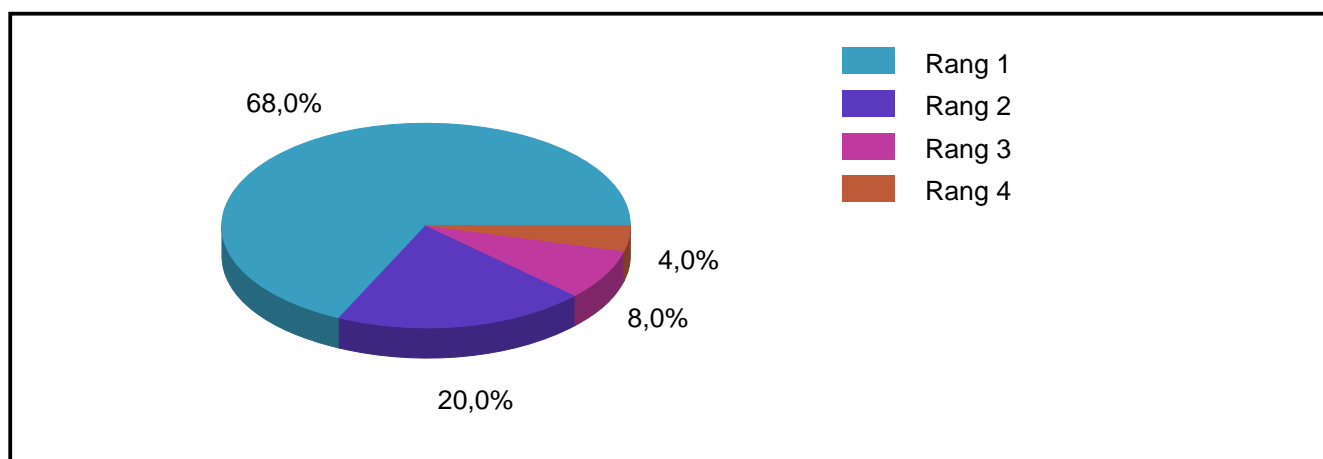
Wo sollen wir Ihrer Meinung nach mit unserer Selbstevaluation in diesen beiden Qualitätsbereichen beginnen?

Bitte bringen Sie die folgenden Merkmale für eine zukünftige Auswahl durch die Steuergruppe in eine bestimmte Reihenfolge. Die Zahl (1) steht dabei für die höchste Priorität!

3.3.1 Schulleben - Schule als Gemeinschaft

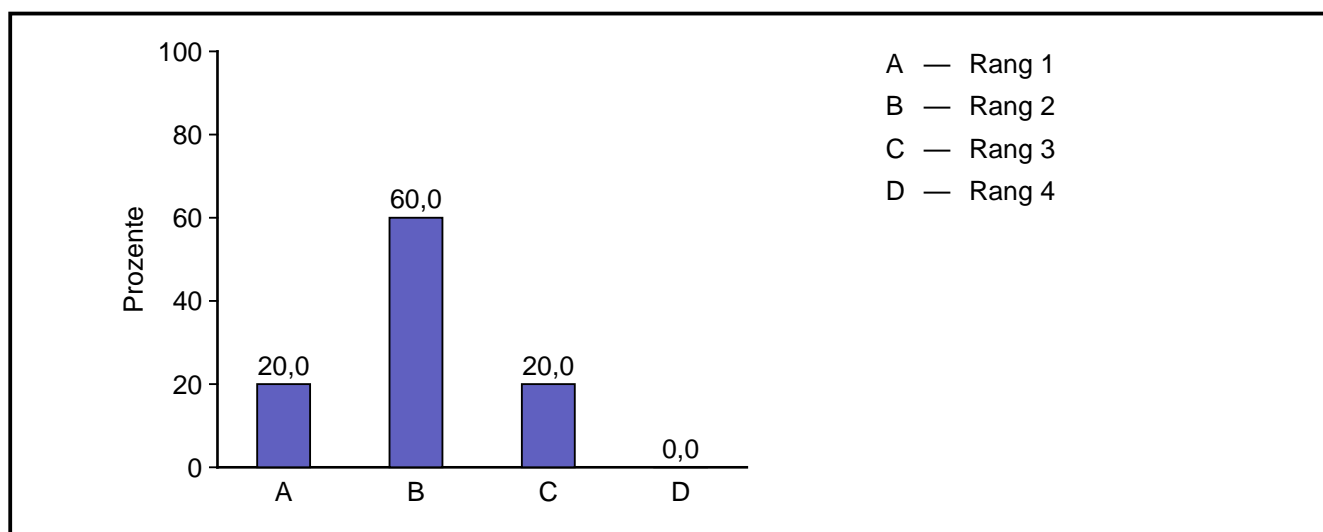


Ergebnisse 1112_Bedarfsanalyse_weitere SEVs

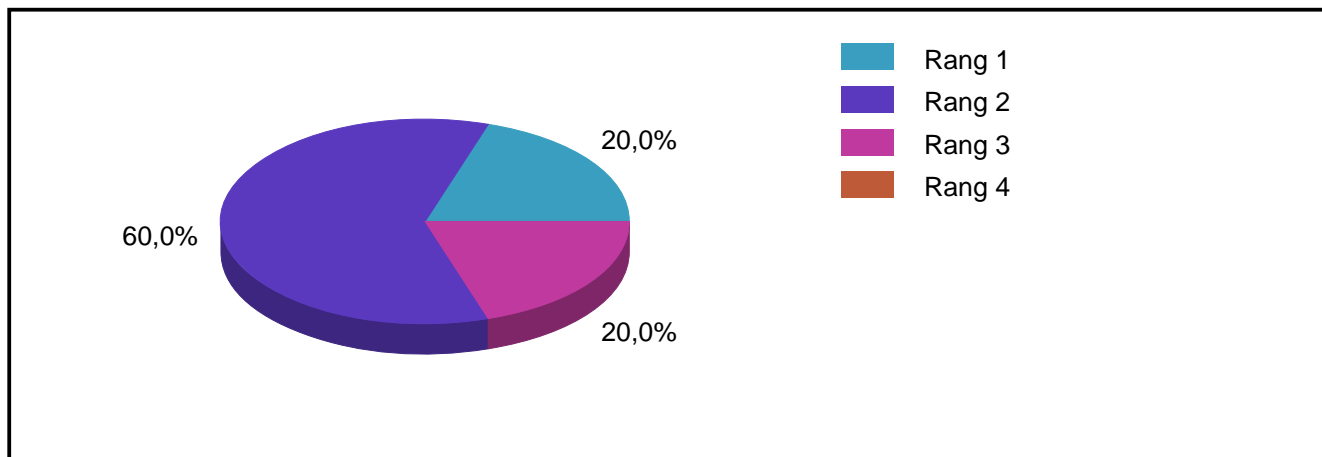


Antwort	absolute Häufigkeit	prozentuale Häufigkeit	gültige proz. Häufigkeit
Rang 1	17	48,6	68,0
Rang 2	5	14,3	20,0
Rang 3	2	5,7	8,0
Rang 4	1	2,9	4,0
Gültige Gesamt	25	71,4	100,0
Fehlende	10	28,6	
Gesamt	35	100,0	

3.3.2 Mitgestaltungsmöglichkeiten der Schülerinnen und Schüler

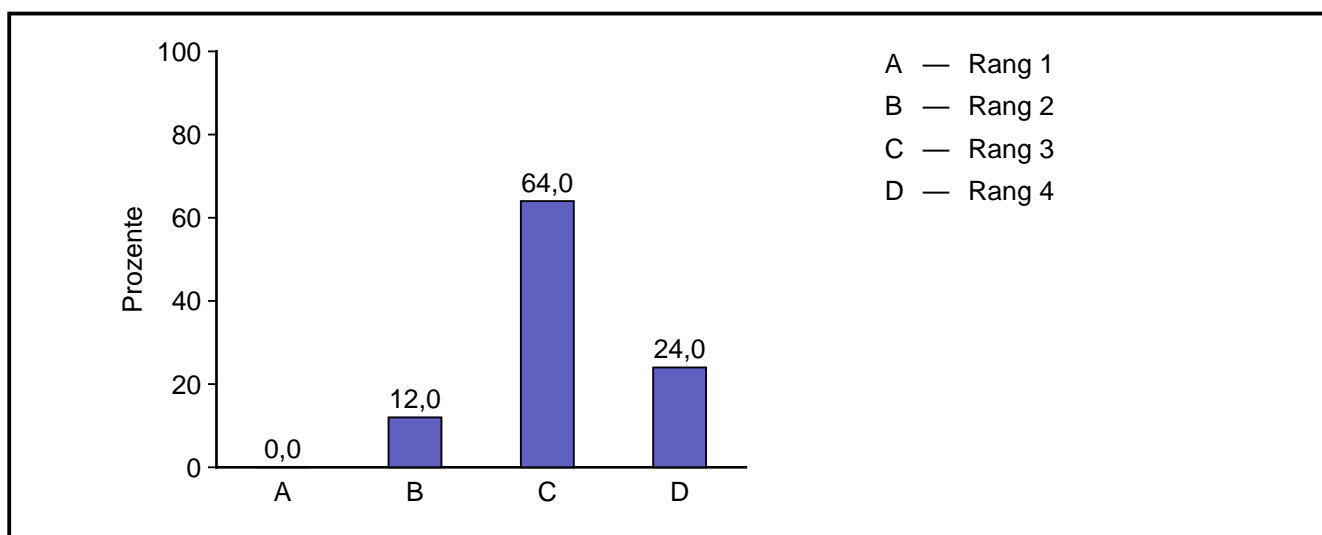


Ergebnisse 1112_Bedarfsanalyse_weitere SEVs

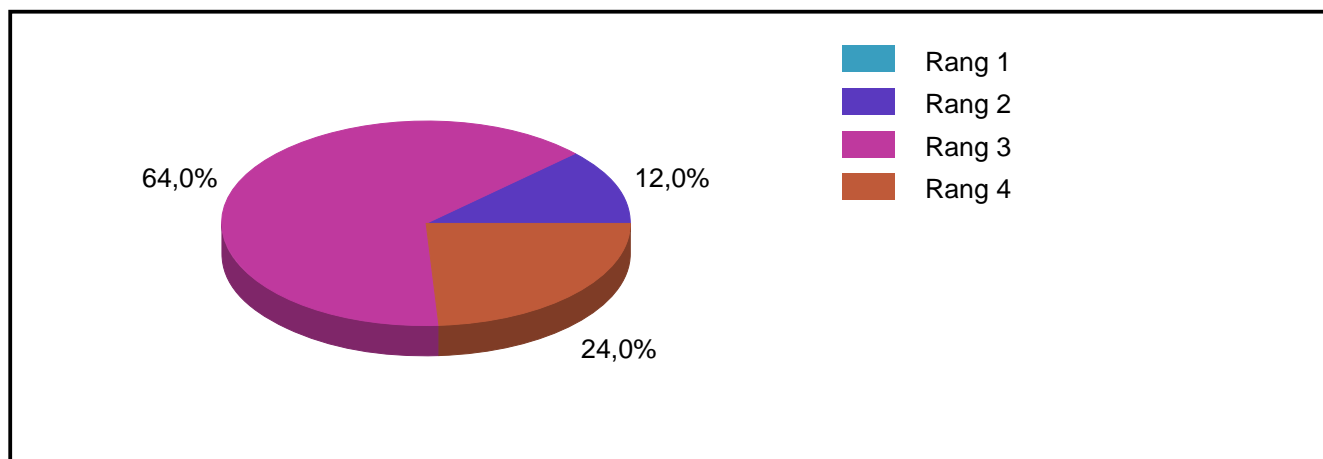


Antwort	absolute Häufigkeit	prozentuale Häufigkeit	gültige proz. Häufigkeit
Rang 1	5	14,3	20,0
Rang 2	15	42,9	60,0
Rang 3	5	14,3	20,0
Rang 4	0	0,0	0,0
Gültige Gesamt	25	71,4	100,0
Fehlende	10	28,6	
Gesamt	35	100,0	

3.3.3 Mitgestaltungsmöglichkeiten der Eltern

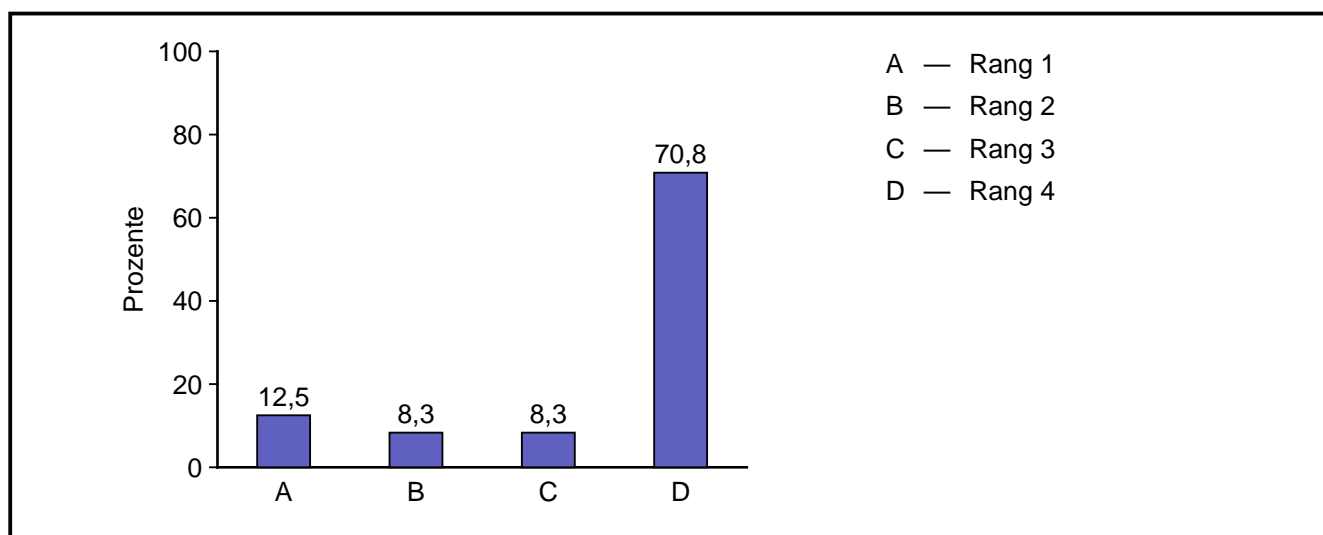


Ergebnisse 1112_Bedarfsanalyse_weitere SEVs

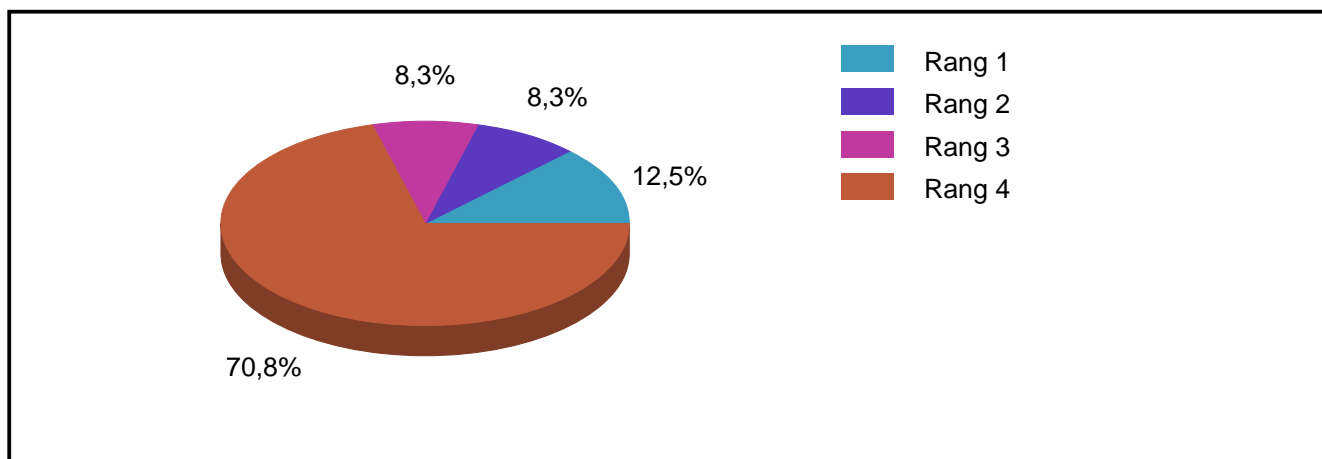


Antwort	absolute Häufigkeit	prozentuale Häufigkeit	gültige proz. Häufigkeit
Rang 1	0	0,0	0,0
Rang 2	3	8,6	12,0
Rang 3	16	45,7	64,0
Rang 4	6	17,1	24,0
Gültige Gesamt	25	71,4	100,0
Fehlende	10	28,6	
Gesamt	35	100,0	

3.3.4 Zusammenarbeit mit anderen Institutionen

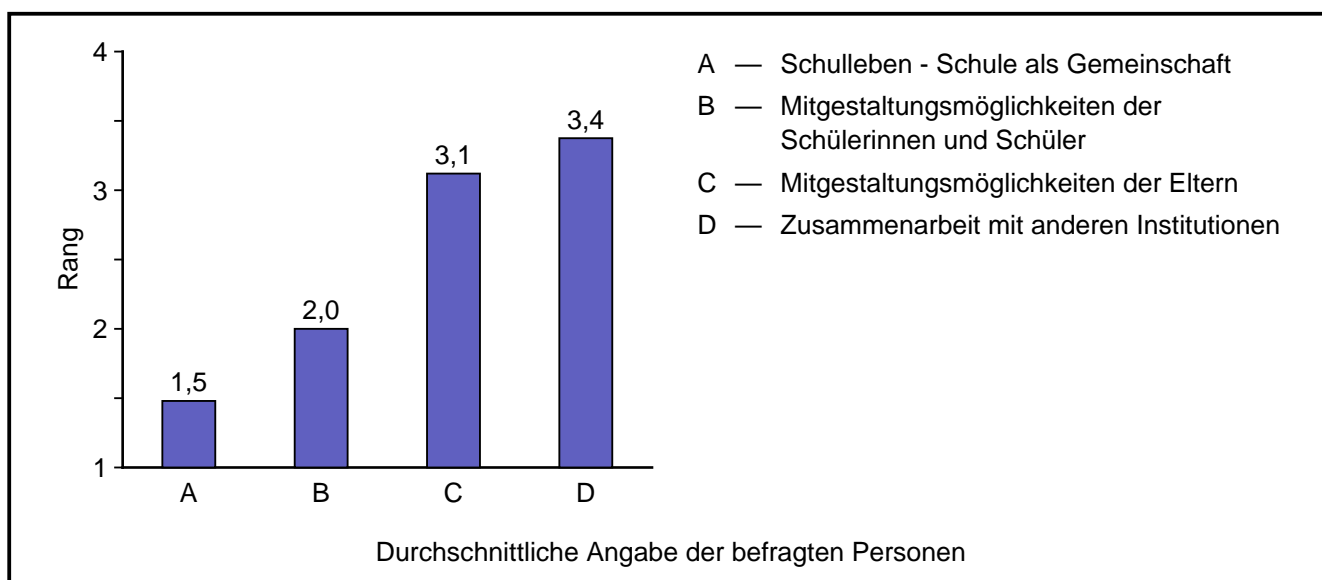


Ergebnisse 1112_Bedarfsanalyse_weitere SEVs



Antwort	absolute Häufigkeit	prozentuale Häufigkeit	gültige proz. Häufigkeit
Rang 1	3	8,6	12,5
Rang 2	2	5,7	8,3
Rang 3	2	5,7	8,3
Rang 4	17	48,6	70,8
Gültige Gesamt	24	68,6	100,0
Fehlende	11	31,4	
Gesamt	35	100,0	

Mittlere Ränge



	Mittelwert	Standard- abweichung
Schulleben - Schule als Gemeinschaft	1,48	0,82
Mitgestaltungsmöglichkeiten der Schülerinnen und Schüler	2,00	0,65
Mitgestaltungsmöglichkeiten der Eltern	3,12	0,60
Zusammenarbeit mit anderen Institutionen	3,38	1,10

3.4 Eigene Vorschläge für Selbstevaluationen in der Werkrealschule:

Anzahl Antworten: 5 = 14,3 %

Abgegebene Antworten:

- Umgang mit schwierigen Schülern
Umgang mit Strafen
Regeln im Schulhaus
- 1. Die Zusammenarbeit mit der Schulsozialarbeit muss angesichts des großen Anteils an sehr schwierigen Schülern überprüft und verbessert werden. Vielleicht auch in Verbindung mit der Einführung des AGGs. Die derzeitige Kommunikation und Erreichbarkeit bzw. selbstgewählte Präsenz ist deutlich verbesserungsfähig. Auch, dass sich die neue Schulsozialarbeiterin nicht bemüßigt fühlt, sich in der GLK vorzustellen, weil diese Konferenz nicht an den vorgesehenen Arbeitstagen liegt, weckt keine großen Hoffnungen auf Besserung. Hier sollten dringend die Erwartungen der Kollegen und der Sozialarbeiter über die gegenseitigen Anforderungen, Zuständigkeiten, Kommunikation und Informationswege abgeglichen werden.
- 2. Mitgestaltungsmöglichkeiten der Eltern im Sinne von Fordern und Fördern sollte auch dringend angegangen werden. Damit auch die verbindliche Rückmeldepflicht der Eltern zu bestimmten Themen, Elternbriefen, etc.
- Arbeitsbelastung senken durch Austausch von Material / weniger Tests / ...
- Arbeitsumfeld der Lehrer (Arbeitsplatz, Entspannung, ...)
- - Schulklima
- Schulsozialarbeit
- Umgang mit Unterrichtsstörungen (Wie empfinden die Schüler Unterrichtsstörungen)