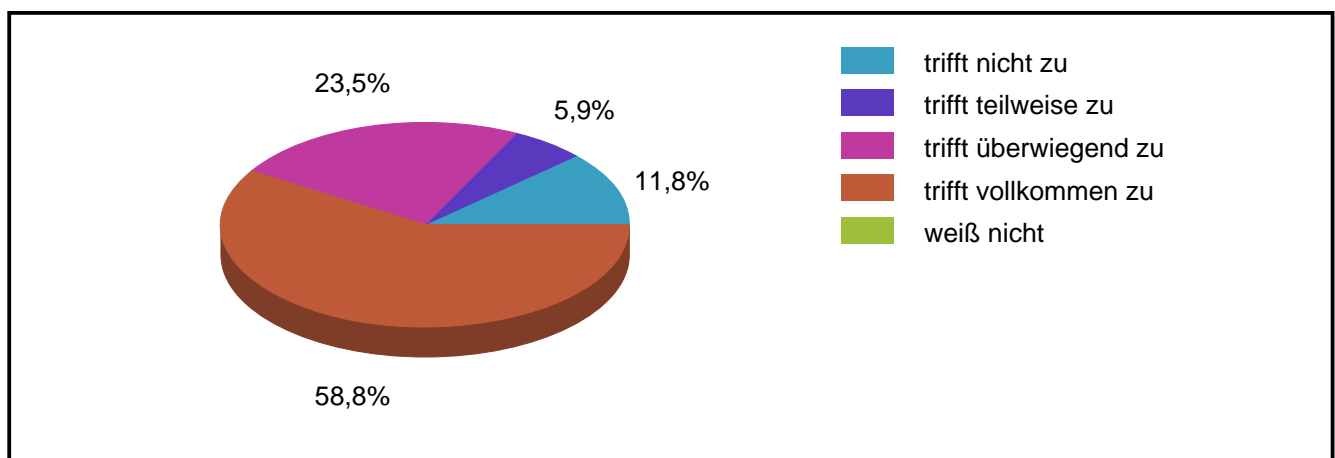
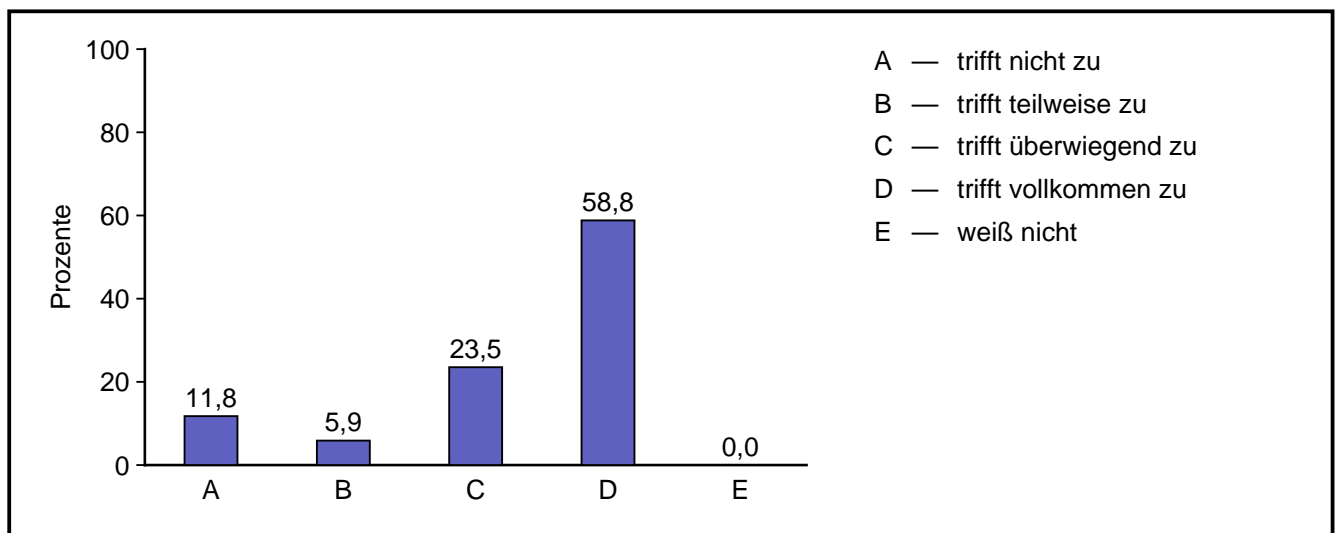


Auswertung 'Starke Schule TN-Feedback (Gruppe 1)'

Durchgeführt von: Starke Schule
Verwendeter Fragebogen: StarkeSchule_Workshop_Feedback
Anzahl Teilnehmer: 17
Befragungszeitraum: 30.11.2011 bis 30.11.2011

1.1 Beurteilen Sie folgende Aussagen:

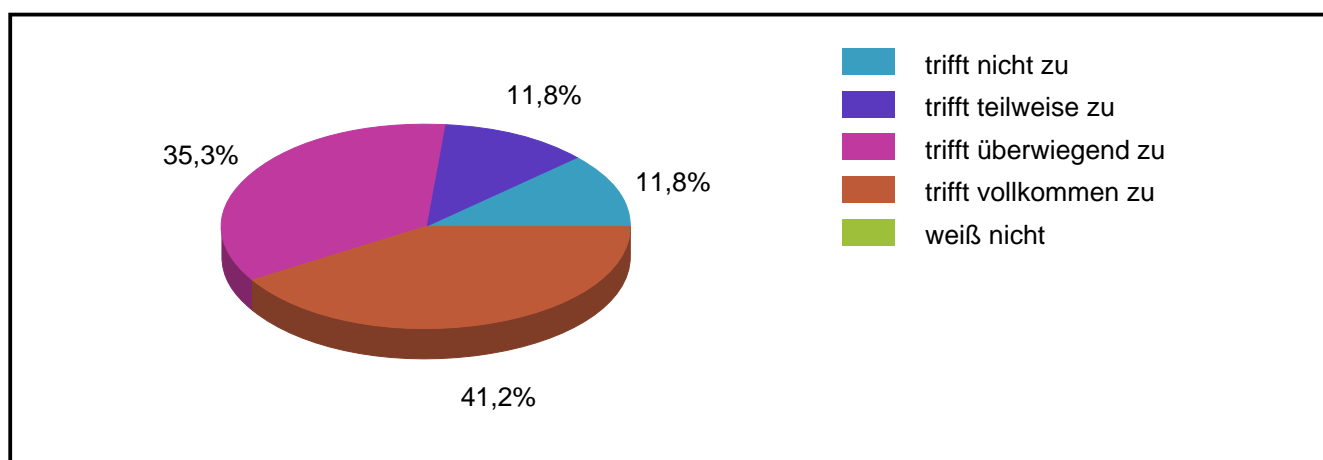
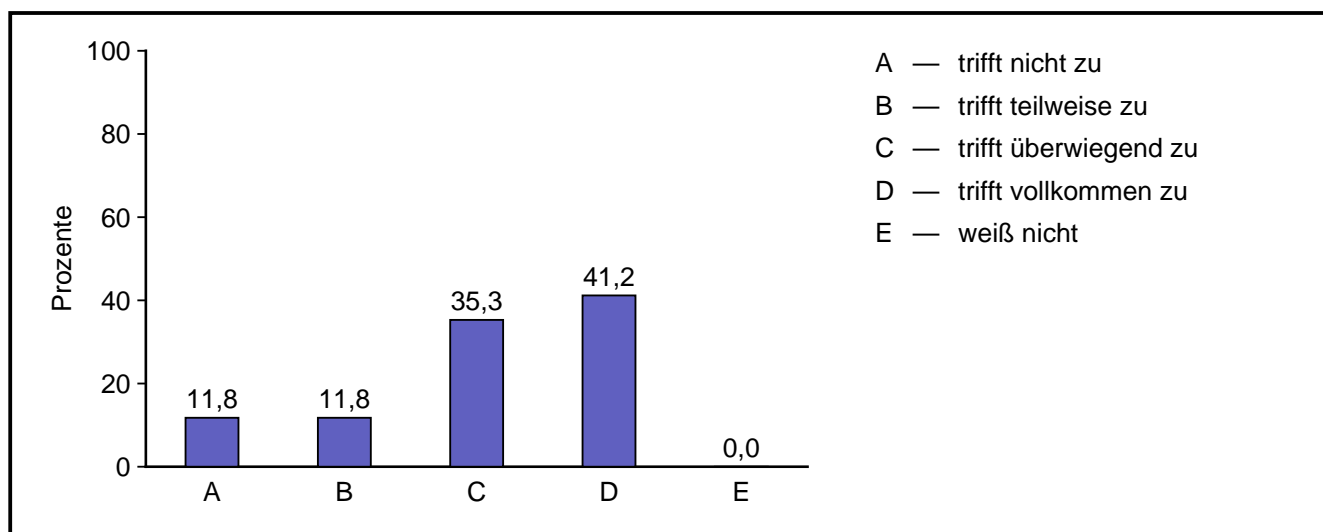
1.1.1 Im Workshop herrschte ein angenehmes, anregendes Lern- und Arbeitsklima.



Ergebnisse Starke Schule TN-Feedback (Gruppe 1)

Code	Antwort	absolute Häufigkeit	prozentuale Häufigkeit	gültige proz. Häufigkeit
1	trifft nicht zu	2	11,8	11,8
2	trifft teilweise zu	1	5,9	5,9
3	trifft überwiegend zu	4	23,5	23,5
4	trifft vollkommen zu	10	58,8	58,8
	weiß nicht	0	0,0	0,0
	Gültige Gesamt	17	100,0	100,0
	Fehlende	0	0,0	
	Gesamt	17	100,0	

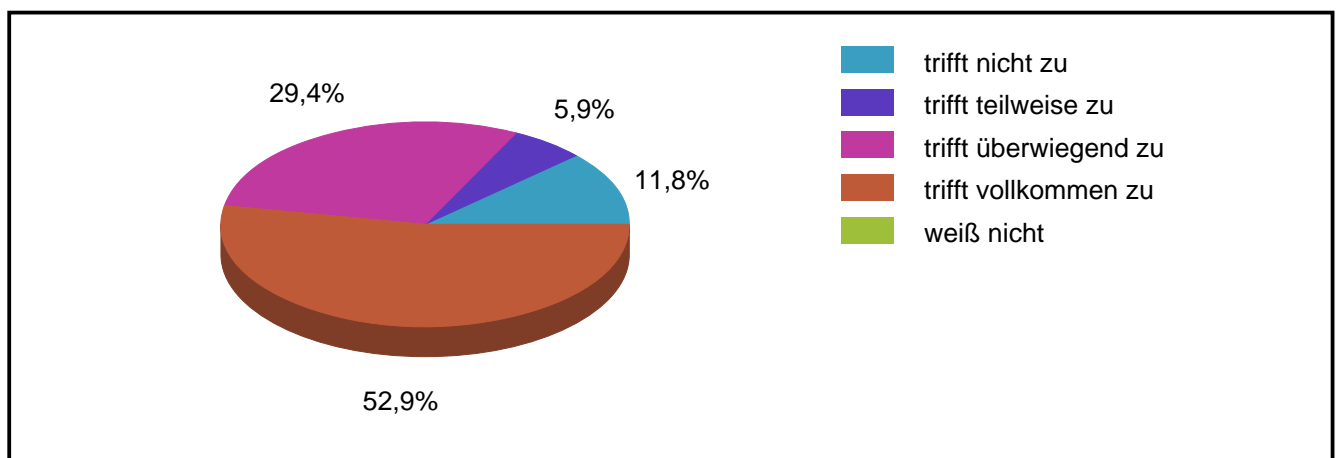
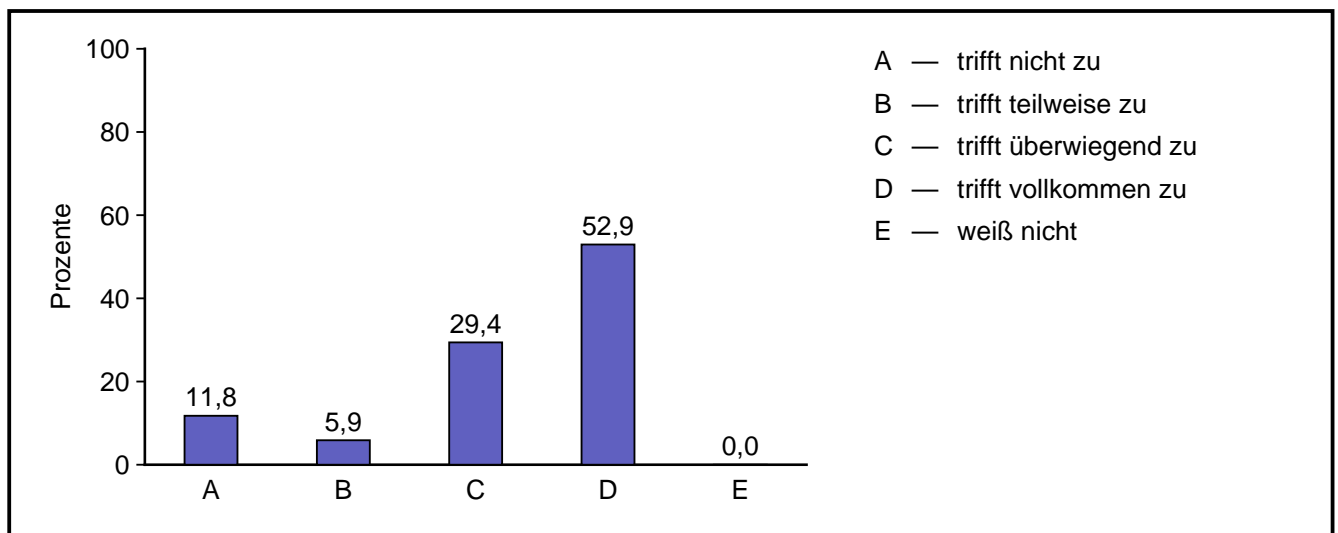
1.1.2 Der Aufbau des Workshops war strukturiert und hatte ein erkennbares Konzept.



Ergebnisse Starke Schule TN-Feedback (Gruppe 1)

Code	Antwort	absolute Häufigkeit	prozentuale Häufigkeit	gültige proz. Häufigkeit
1	trifft nicht zu	2	11,8	11,8
2	trifft teilweise zu	2	11,8	11,8
3	trifft überwiegend zu	6	35,3	35,3
4	trifft vollkommen zu	7	41,2	41,2
	weiß nicht	0	0,0	0,0
	Gültige Gesamt	17	100,0	100,0
	Fehlende	0	0,0	
	Gesamt	17	100,0	

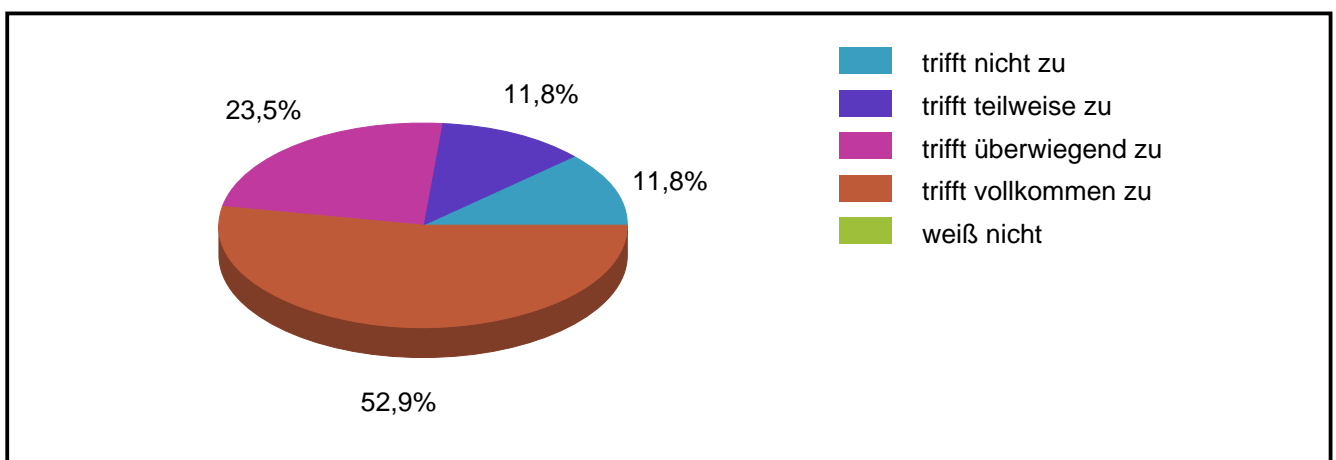
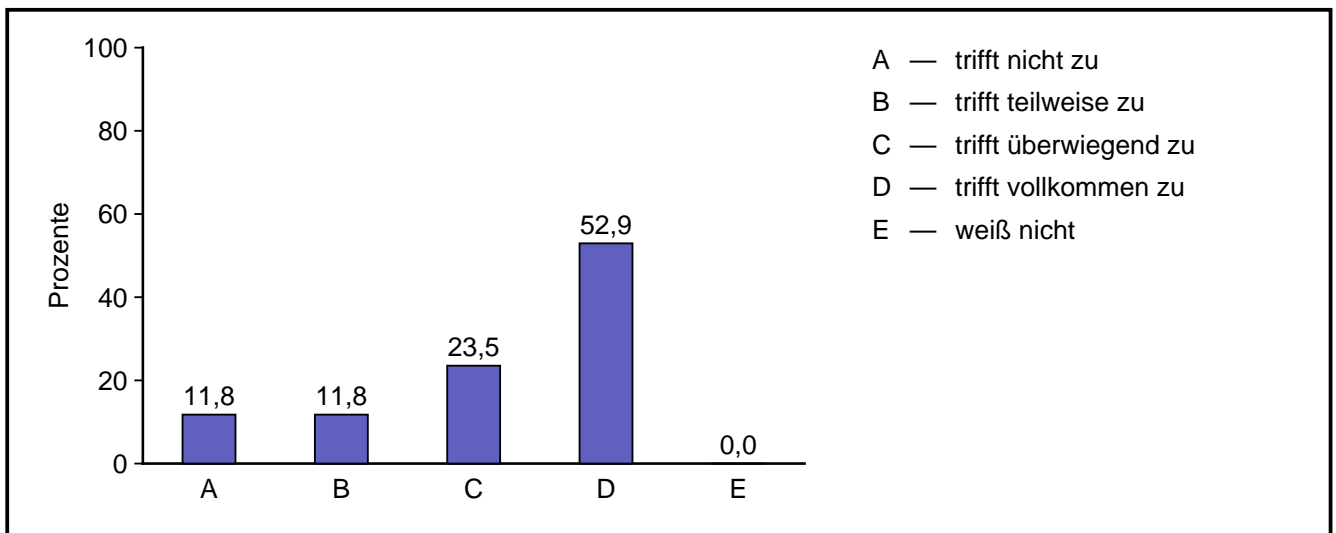
1.1.3 Das Vorgehen des Workshopleiters war ziel- und praxisorientiert.



Ergebnisse Starke Schule TN-Feedback (Gruppe 1)

Code	Antwort	absolute Häufigkeit	prozentuale Häufigkeit	gültige proz. Häufigkeit
1	trifft nicht zu	2	11,8	11,8
2	trifft teilweise zu	1	5,9	5,9
3	trifft überwiegend zu	5	29,4	29,4
4	trifft vollkommen zu	9	52,9	52,9
	weiß nicht	0	0,0	0,0
	Gültige Gesamt	17	100,0	100,0
	Fehlende	0	0,0	
	Gesamt	17	100,0	

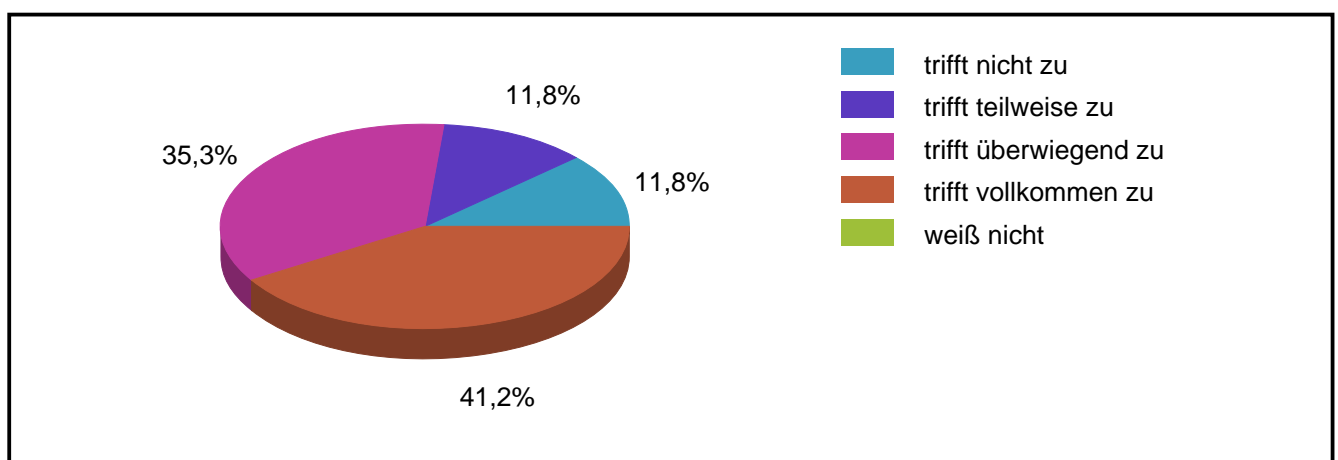
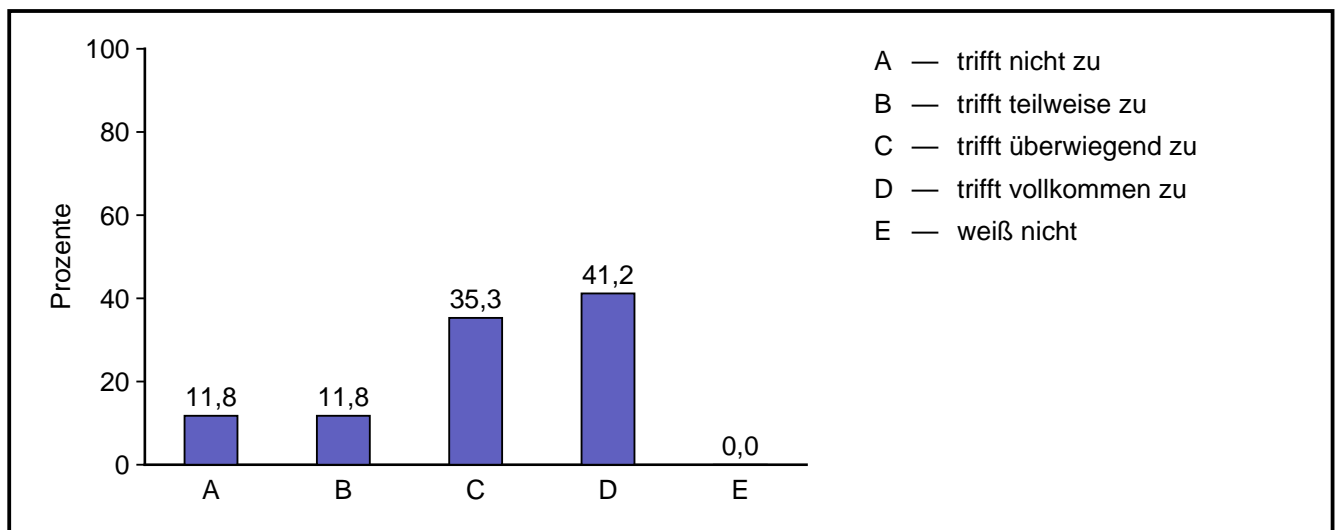
1.1.4 Auf Wünsche und Fragen der Workshopteilnehmer wurde angemessen eingegangen.



Ergebnisse Starke Schule TN-Feedback (Gruppe 1)

Code	Antwort	absolute Häufigkeit	prozentuale Häufigkeit	gültige proz. Häufigkeit
1	trifft nicht zu	2	11,8	11,8
2	trifft teilweise zu	2	11,8	11,8
3	trifft überwiegend zu	4	23,5	23,5
4	trifft vollkommen zu	9	52,9	52,9
	weiß nicht	0	0,0	0,0
	Gültige Gesamt	17	100,0	100,0
	Fehlende	0	0,0	
	Gesamt	17	100,0	

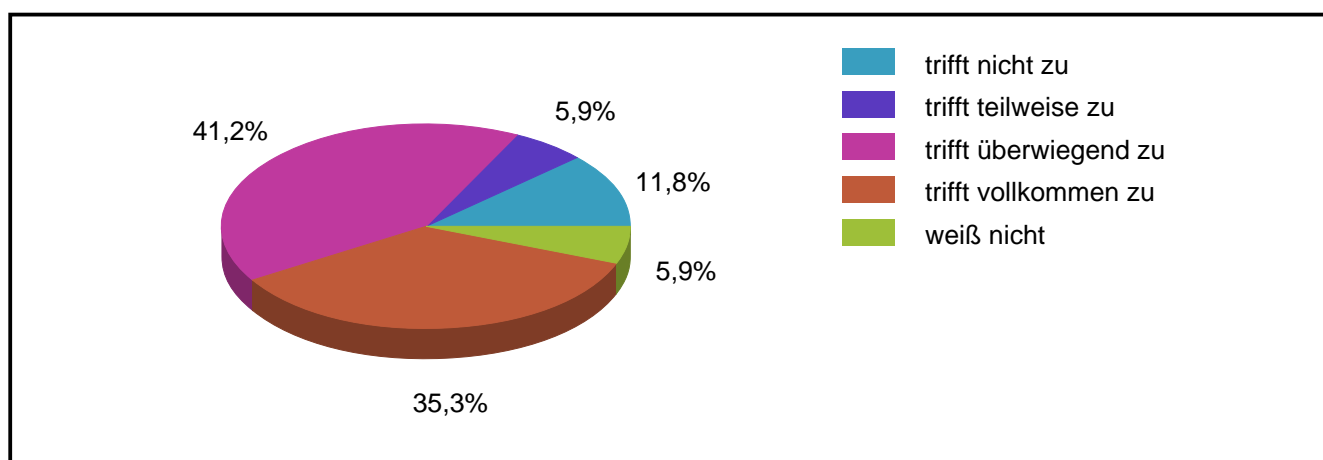
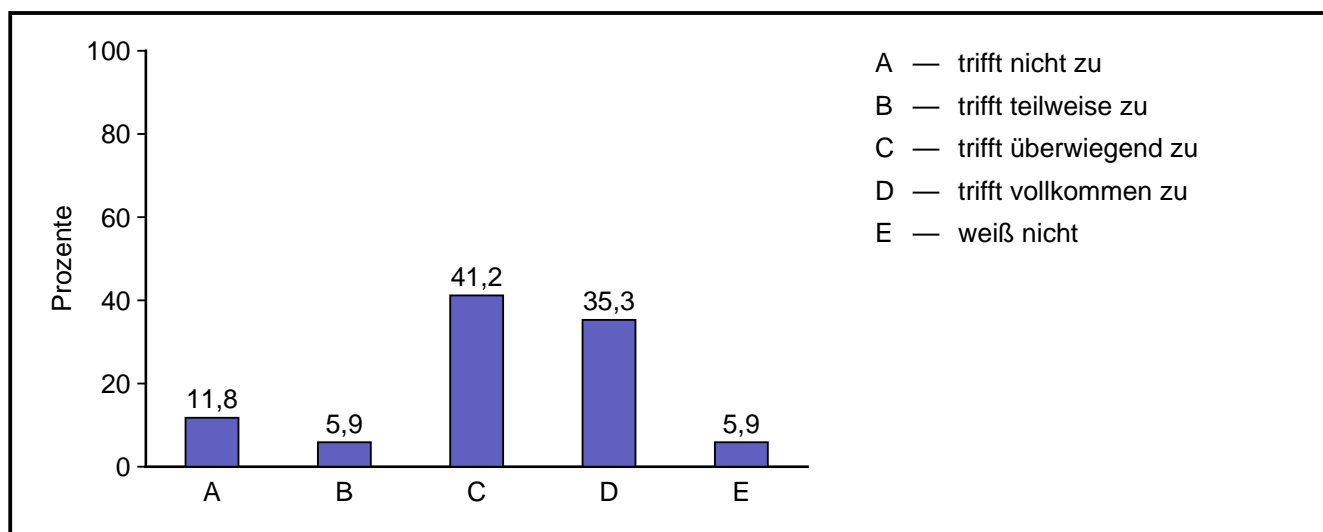
1.1.5 Die inhaltliche Arbeit im Workshop entsprach meinen Erwartungen.



Ergebnisse Starke Schule TN-Feedback (Gruppe 1)

Code	Antwort	absolute Häufigkeit	prozentuale Häufigkeit	gültige proz. Häufigkeit
1	trifft nicht zu	2	11,8	11,8
2	trifft teilweise zu	2	11,8	11,8
3	trifft überwiegend zu	6	35,3	35,3
4	trifft vollkommen zu	7	41,2	41,2
	weiß nicht	0	0,0	0,0
	Gültige Gesamt	17	100,0	100,0
	Fehlende	0	0,0	
	Gesamt	17	100,0	

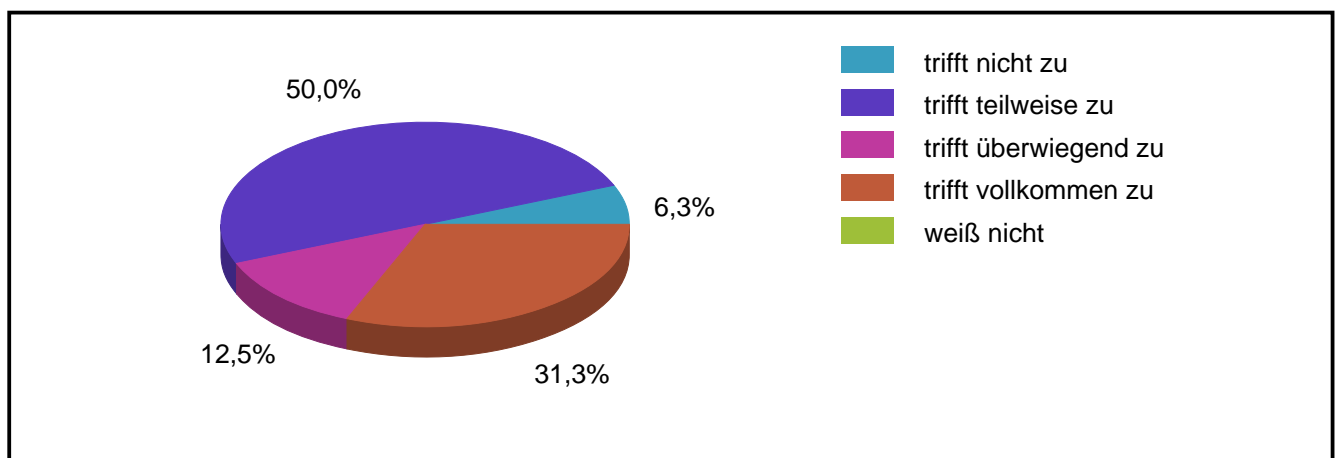
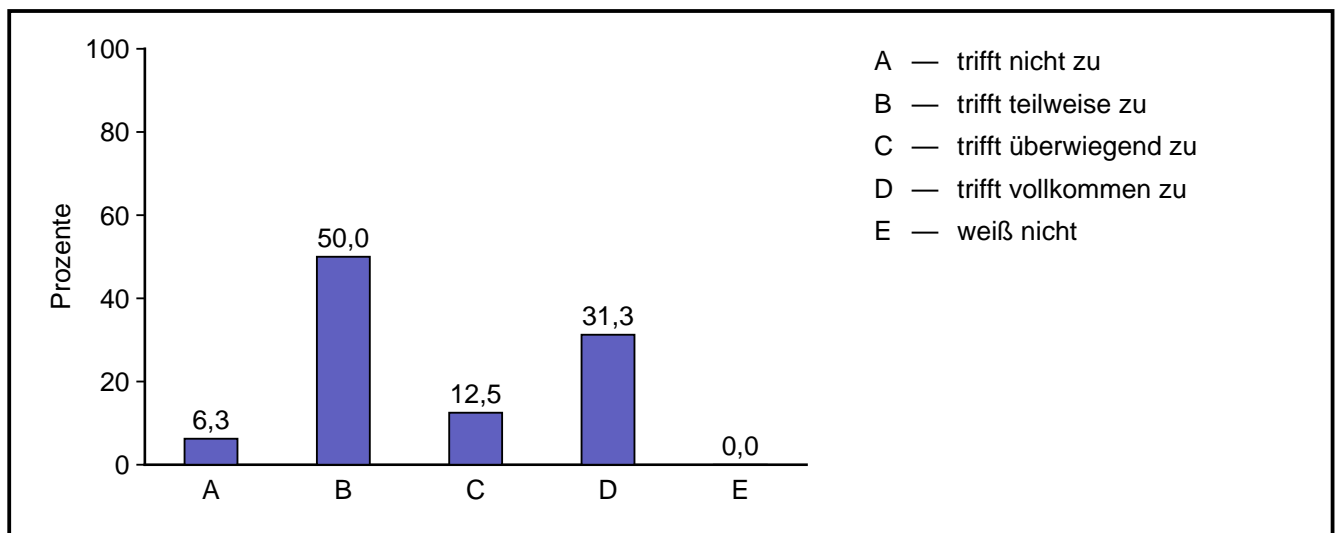
1.1.6 Das methodische Vorgehen entsprach meinen Vorstellungen.



Ergebnisse Starke Schule TN-Feedback (Gruppe 1)

Code	Antwort	absolute Häufigkeit	prozentuale Häufigkeit	gültige proz. Häufigkeit
1	trifft nicht zu	2	11,8	11,8
2	trifft teilweise zu	1	5,9	5,9
3	trifft überwiegend zu	7	41,2	41,2
4	trifft vollkommen zu	6	35,3	35,3
	weiß nicht	1	5,9	5,9
	Gültige Gesamt	17	100,0	100,0
	Fehlende	0	0,0	
	Gesamt	17	100,0	

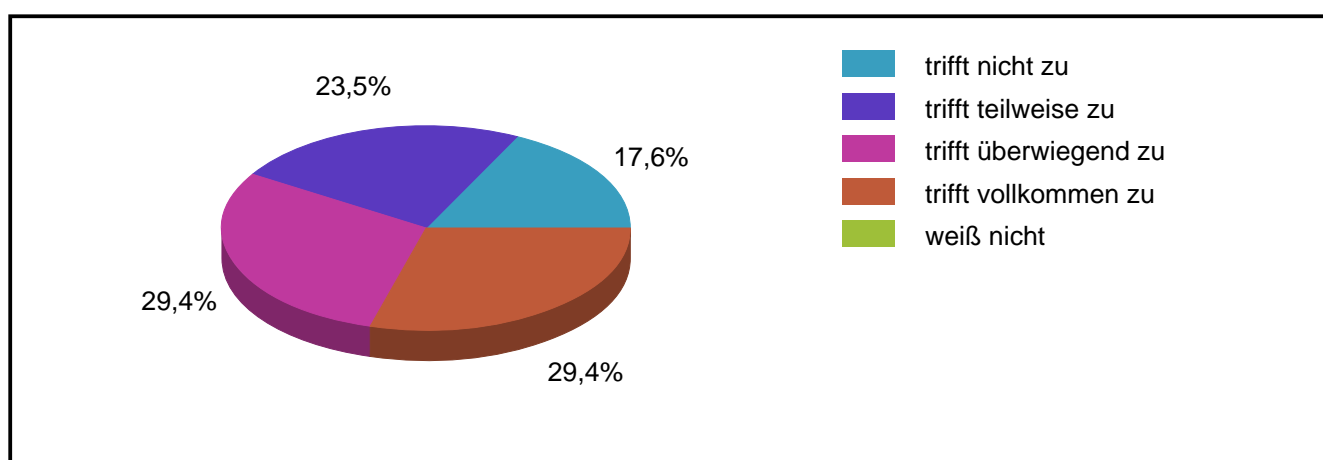
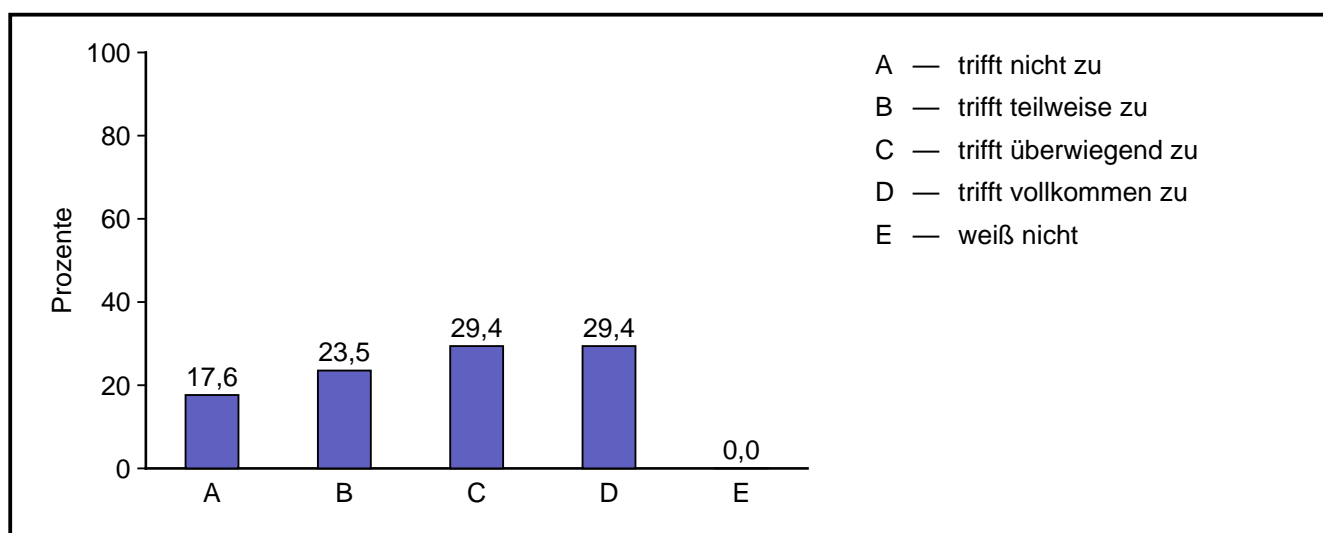
1.1.7 Die Workshopdauer empfand ich als angemessen.



Ergebnisse Starke Schule TN-Feedback (Gruppe 1)

Code	Antwort	absolute Häufigkeit	prozentuale Häufigkeit	gültige proz. Häufigkeit
1	trifft nicht zu	1	5,9	6,3
2	trifft teilweise zu	8	47,1	50,0
3	trifft überwiegend zu	2	11,8	12,5
4	trifft vollkommen zu	5	29,4	31,3
	weiß nicht	0	0,0	0,0
	Gültige Gesamt	16	94,1	100,0
	Fehlende	1	5,9	
	Gesamt	17	100,0	

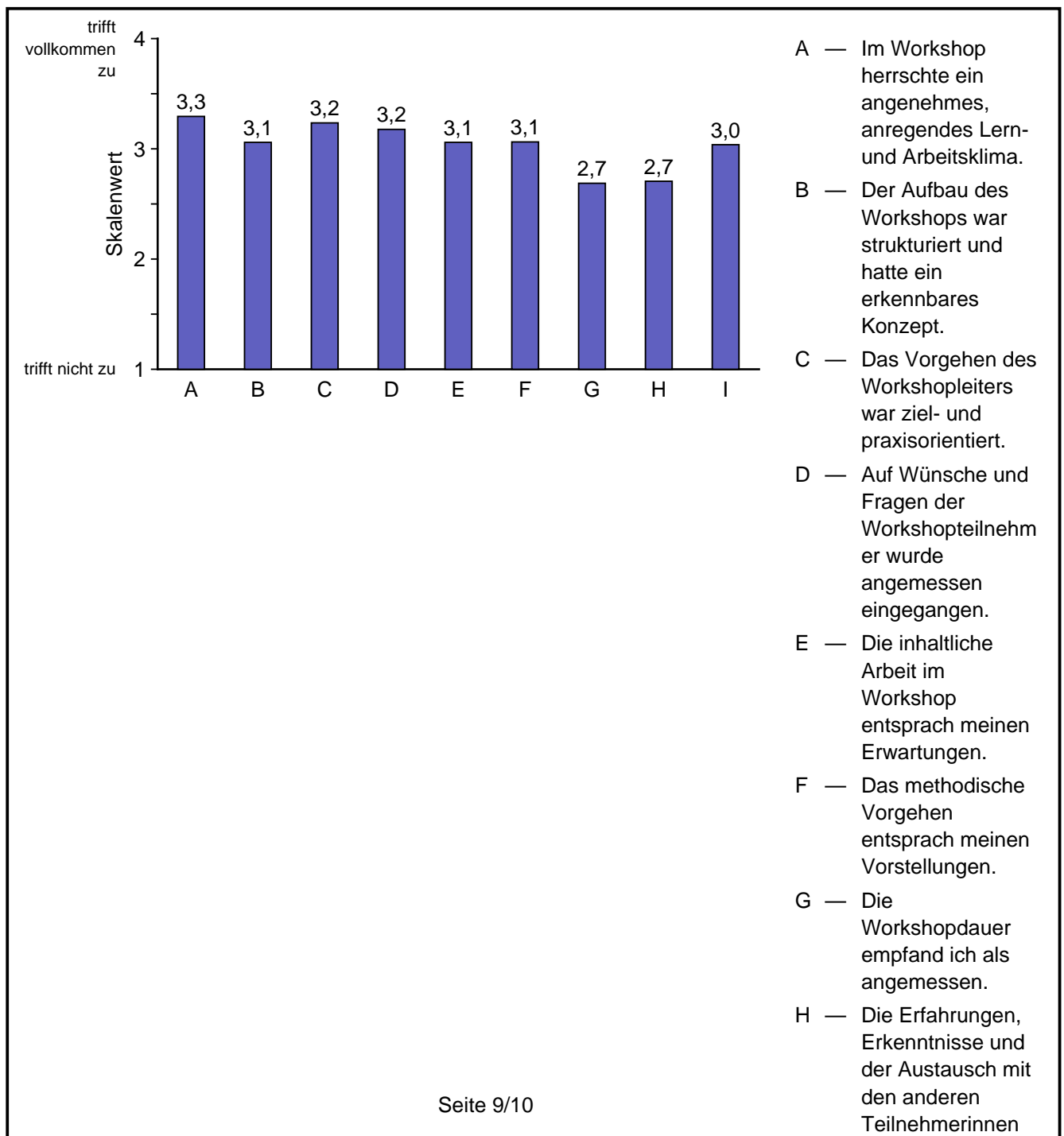
1.1.8 Die Erfahrungen, Erkenntnisse und der Austausch mit den anderen Teilnehmerinnen und Teilnehmern werden sich positiv auf die Bewältigung meines beruflichen Alltags auswirken.



Ergebnisse Starke Schule TN-Feedback (Gruppe 1)

Code	Antwort	absolute Häufigkeit	prozentuale Häufigkeit	gültige proz. Häufigkeit
1	trifft nicht zu	3	17,6	17,6
2	trifft teilweise zu	4	23,5	23,5
3	trifft überwiegend zu	5	29,4	29,4
4	trifft vollkommen zu	5	29,4	29,4
	weiß nicht	0	0,0	0,0
	Gültige Gesamt	17	100,0	100,0
	Fehlende	0	0,0	
	Gesamt	17	100,0	

Durchschnittswerte



	Mittelwert	Standardabweichung
Im Workshop herrschte ein angenehmes, anregendes Lern- und Arbeitsklima.	3,29	1,05
Der Aufbau des Workshops war strukturiert und hatte ein erkennbares Konzept.	3,06	1,03
Das Vorgehen des Workshopleiters war ziel- und praxisorientiert.	3,24	1,03
Auf Wünsche und Fragen der Workshopteilnehmer wurde angemessen eingegangen.	3,18	1,07
Die inhaltliche Arbeit im Workshop entsprach meinen Erwartungen.	3,06	1,03
Das methodische Vorgehen entsprach meinen Vorstellungen.	3,06	1,00
Die Workshopdauer empfand ich als angemessen.	2,69	1,01
Die Erfahrungen, Erkenntnisse und der Austausch mit den anderen Teilnehmerinnen und Teilnehmern werden sich positiv auf die Bewältigung meines beruflichen Alltags auswirken.	2,71	1,10
Gesamt	3,04	1,04

1.2 Weitere Bemerkungen, Anregungen, Kritik?

Anzahl Antworten: 6 = 35,3 %

Abgegebene Antworten:

- Leider wardie Zeit für Rückfragen und Probeläufe zu kurz, was aber logisch erscheint, da insgesamt drei workshops angeboten wurden. Es braucht sicher länger die komplette Struktur zu verstehen. Liegt aber eventuell auch am Menschen vor dem Computer.

Beste Grüße lieber Sven. Du warst echt gut. Deine Schule ist zu beneiden. Wirst sicher bald deinen Chef beerben!!!

- zu kurz. keine Möglichkeit der "Nutzung" für eigene Versuche. ein kurzer Anriss aber leider nicht mehr. Sinnvoller wäre nur ein Workshop statt Lernkarussell, dafür aber umfassendere Informationen bzw. praktische Ansätze (wie lege ich ein QMH an, wie überzeuge ich das Kollegium, Aufbauprozess und -zeitraum, Pflege, Kosten usw.)
- Vielen Dank für Ihre Mühe, ich bin sehr beeindruckt von Ihrem klugen Qualitätsmanagement! :)
- Noch mehr Zeit!!
- Tauschule leistet sehr viel. Großes Kompliment
- Kann man Sie für eine Fortbildung für das gesamte Kollegium einer Schule engagieren?