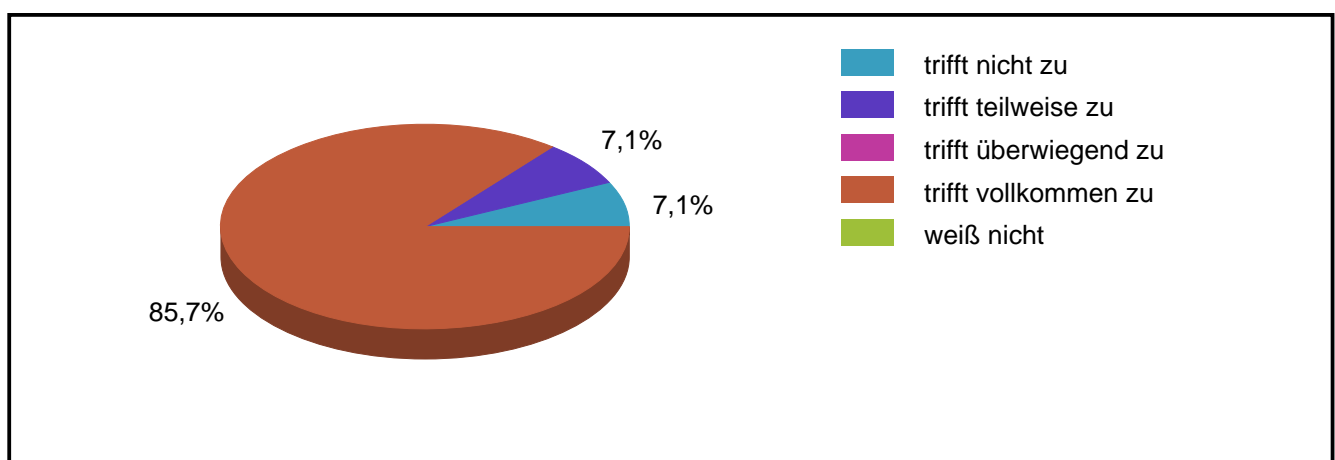
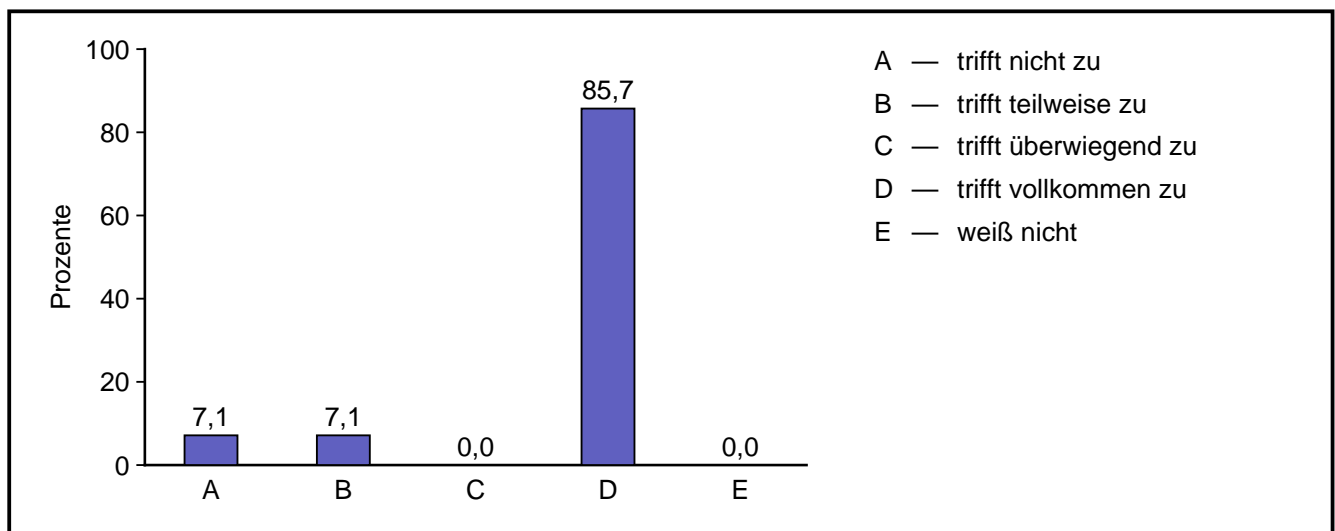


Auswertung 'Starke Schule TN-Feedback (Gruppe 2)'

Durchgeführt von: Starke Schule
Verwendeter Fragebogen: StarkeSchule_Workshop_Feedback
Anzahl Teilnehmer: 14
Befragungszeitraum: 30.11.2011 bis 30.11.2011

1.1 Beurteilen Sie folgende Aussagen:

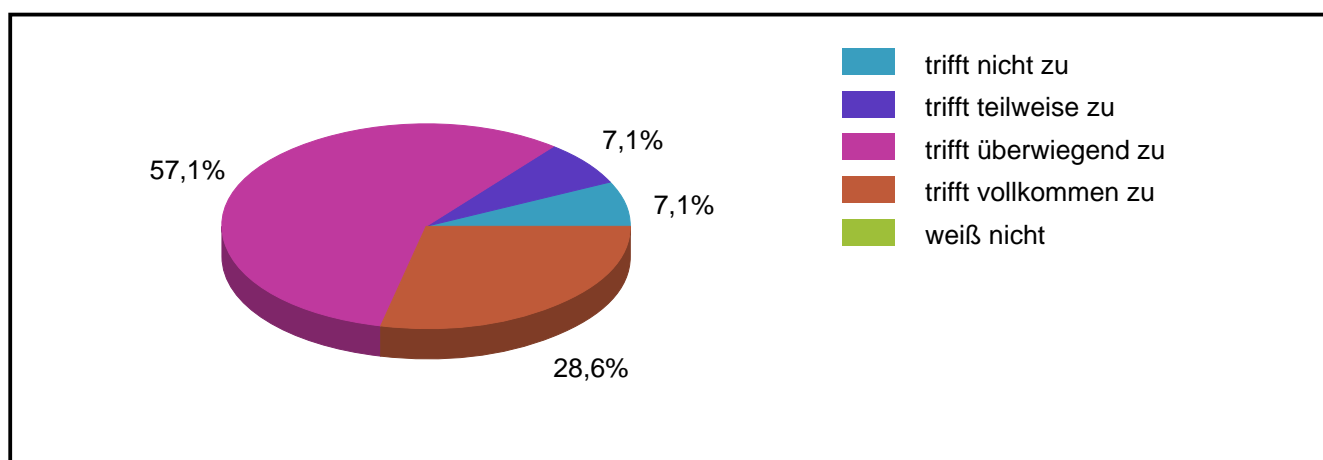
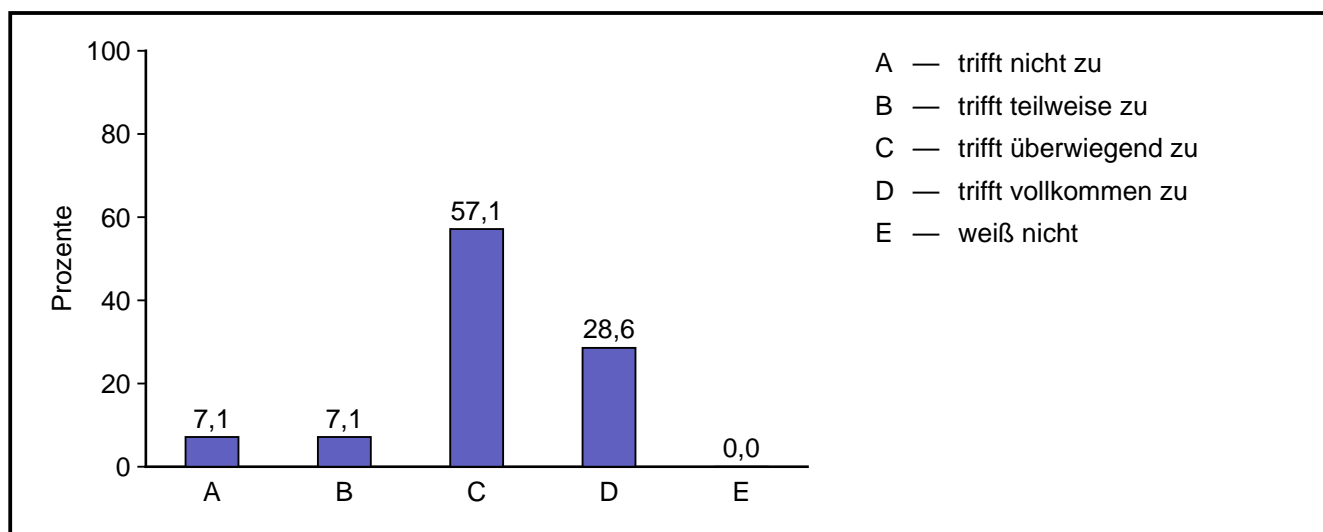
1.1.1 Im Workshop herrschte ein angenehmes, anregendes Lern- und Arbeitsklima.



Ergebnisse Starke Schule TN-Feedback (Gruppe 2)

Code	Antwort	absolute Häufigkeit	prozentuale Häufigkeit	gültige proz. Häufigkeit
1	trifft nicht zu	1	7,1	7,1
2	trifft teilweise zu	1	7,1	7,1
3	trifft überwiegend zu	0	0,0	0,0
4	trifft vollkommen zu	12	85,7	85,7
	weiß nicht	0	0,0	0,0
	Gültige Gesamt	14	100,0	100,0
	Fehlende	0	0,0	
	Gesamt	14	100,0	

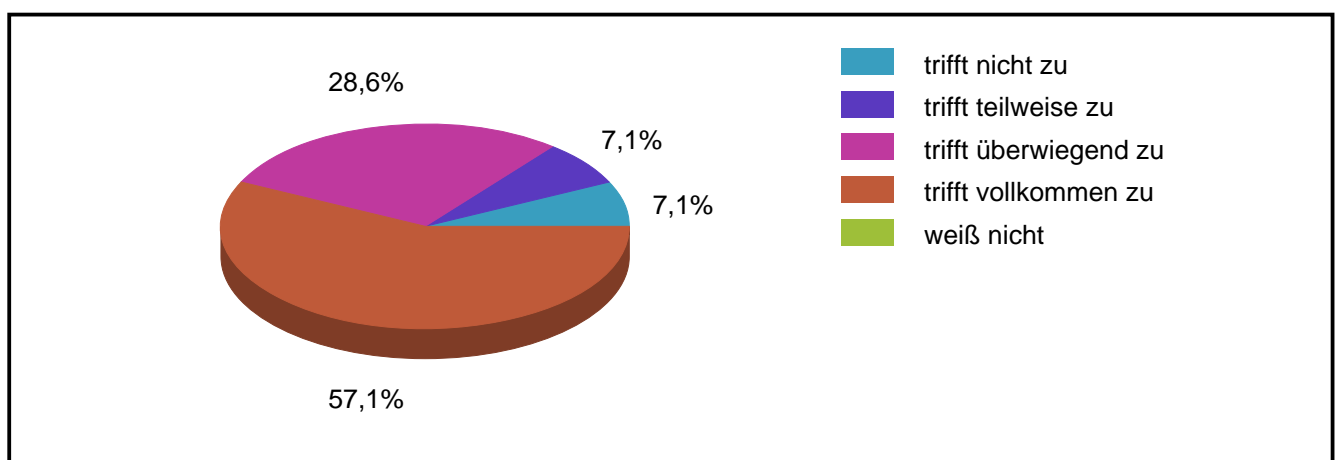
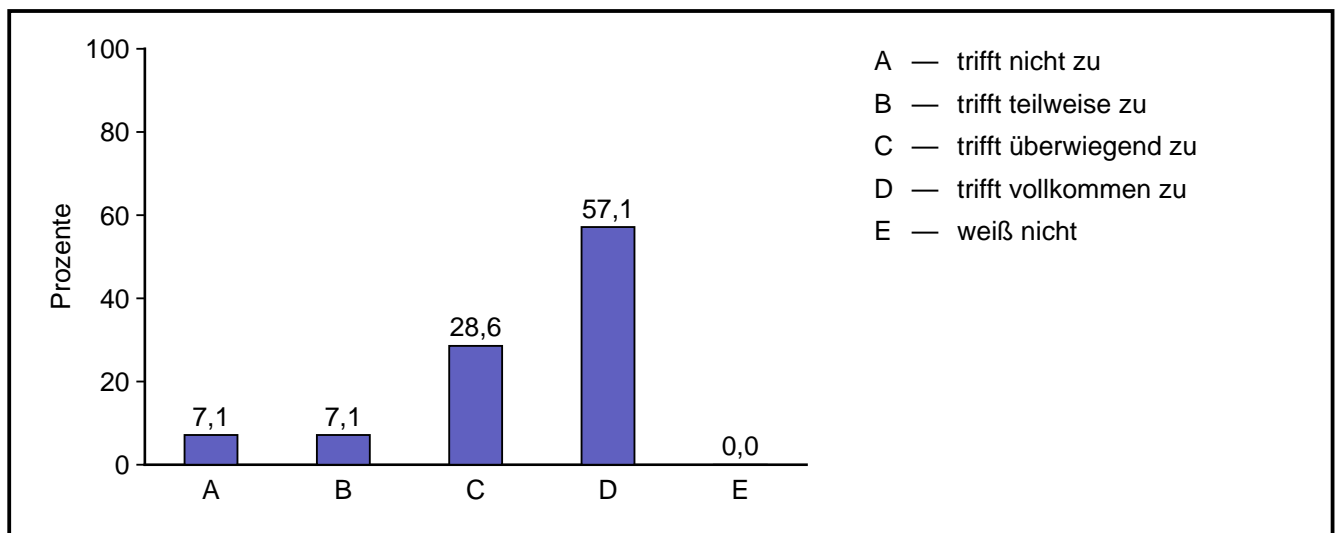
1.1.2 Der Aufbau des Workshops war strukturiert und hatte ein erkennbares Konzept.



Ergebnisse Starke Schule TN-Feedback (Gruppe 2)

Code	Antwort	absolute Häufigkeit	prozentuale Häufigkeit	gültige proz. Häufigkeit
1	trifft nicht zu	1	7,1	7,1
2	trifft teilweise zu	1	7,1	7,1
3	trifft überwiegend zu	8	57,1	57,1
4	trifft vollkommen zu	4	28,6	28,6
	weiß nicht	0	0,0	0,0
	Gültige Gesamt	14	100,0	100,0
	Fehlende	0	0,0	
	Gesamt	14	100,0	

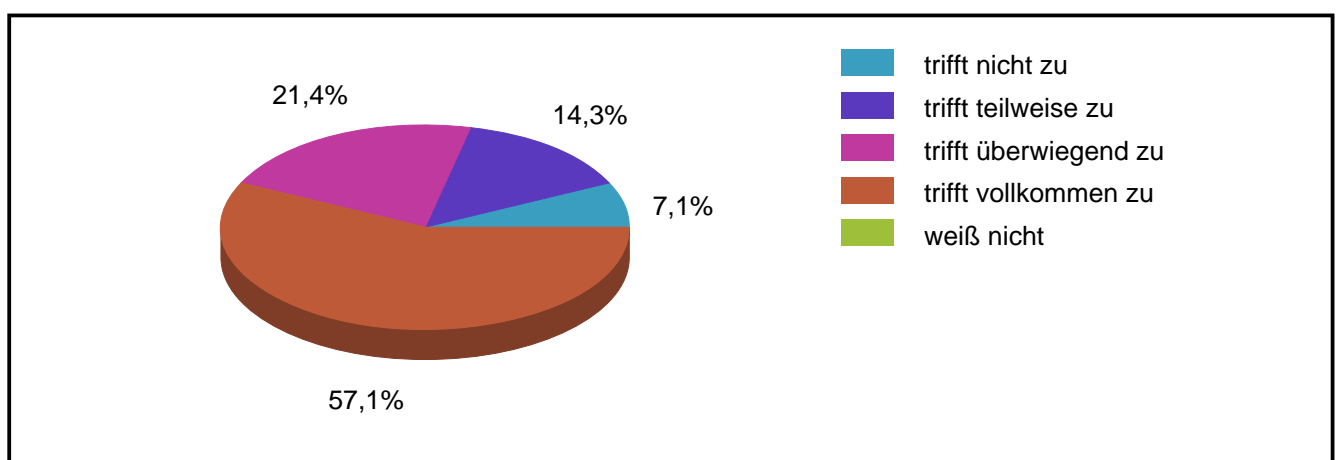
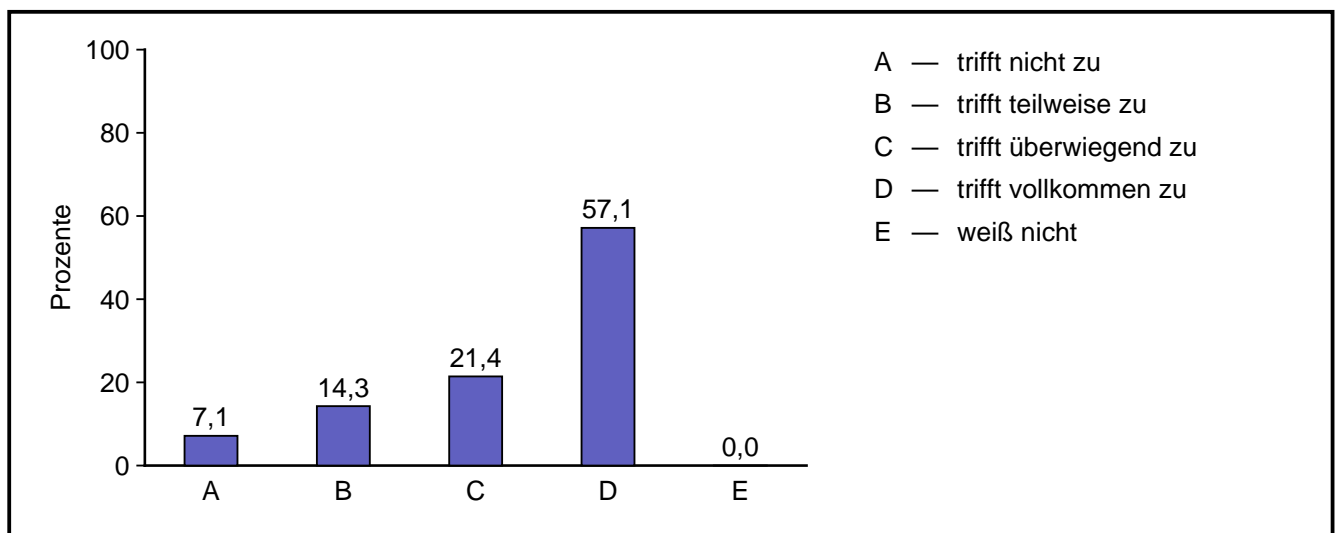
1.1.3 Das Vorgehen des Workshopleiters war ziel- und praxisorientiert.



Ergebnisse Starke Schule TN-Feedback (Gruppe 2)

Code	Antwort	absolute Häufigkeit	prozentuale Häufigkeit	gültige proz. Häufigkeit
1	trifft nicht zu	1	7,1	7,1
2	trifft teilweise zu	1	7,1	7,1
3	trifft überwiegend zu	4	28,6	28,6
4	trifft vollkommen zu	8	57,1	57,1
	weiß nicht	0	0,0	0,0
	Gültige Gesamt	14	100,0	100,0
	Fehlende	0	0,0	
	Gesamt	14	100,0	

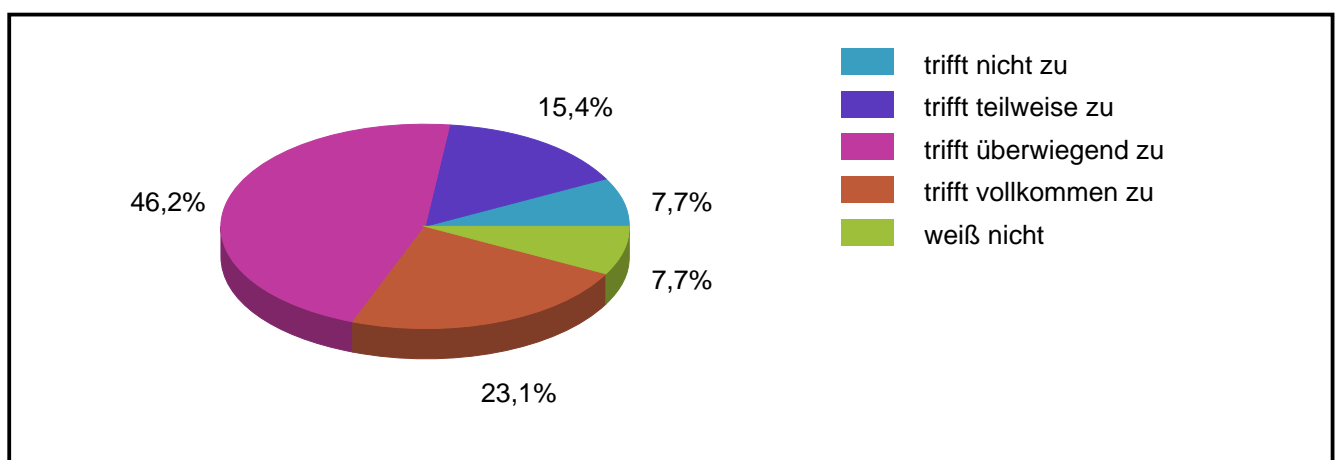
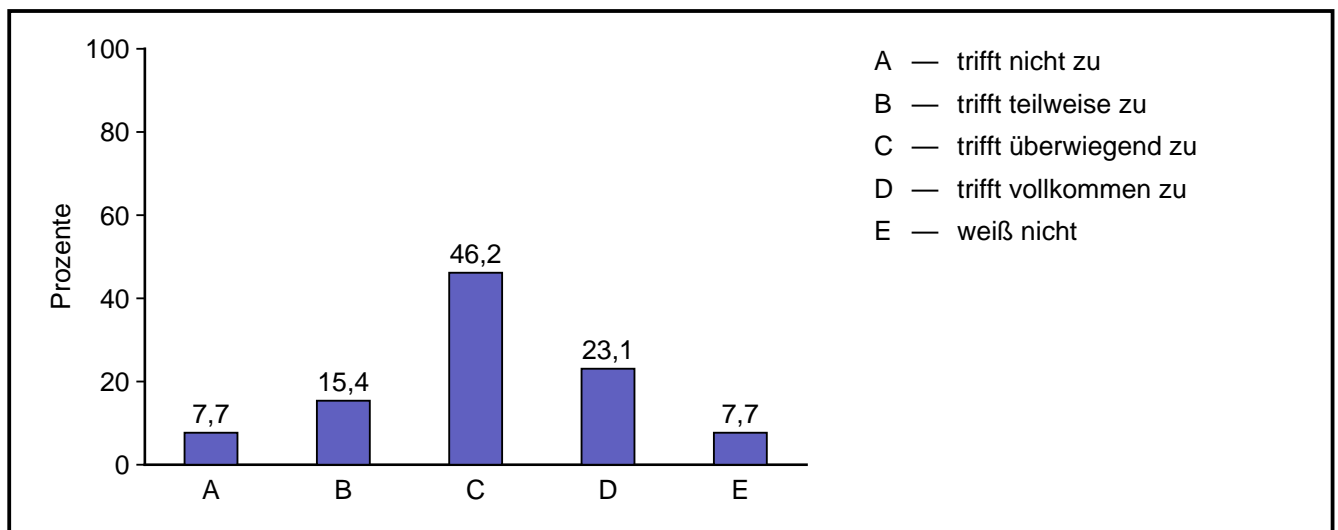
1.1.4 Auf Wünsche und Fragen der Workshopteilnehmer wurde angemessen eingegangen.



Ergebnisse Starke Schule TN-Feedback (Gruppe 2)

Code	Antwort	absolute Häufigkeit	prozentuale Häufigkeit	gültige proz. Häufigkeit
1	trifft nicht zu	1	7,1	7,1
2	trifft teilweise zu	2	14,3	14,3
3	trifft überwiegend zu	3	21,4	21,4
4	trifft vollkommen zu	8	57,1	57,1
	weiß nicht	0	0,0	0,0
	Gültige Gesamt	14	100,0	100,0
	Fehlende	0	0,0	
	Gesamt	14	100,0	

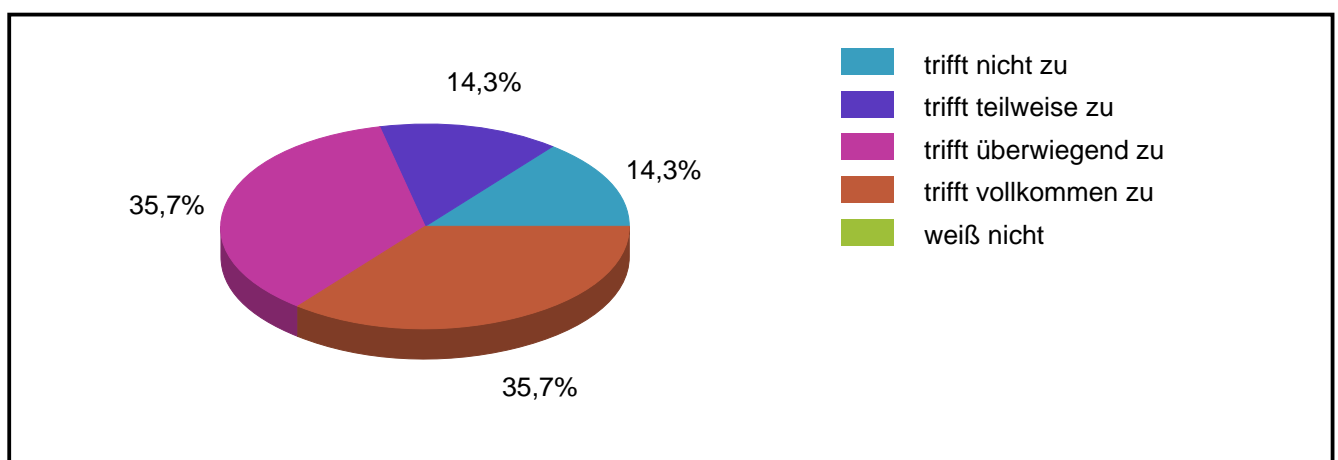
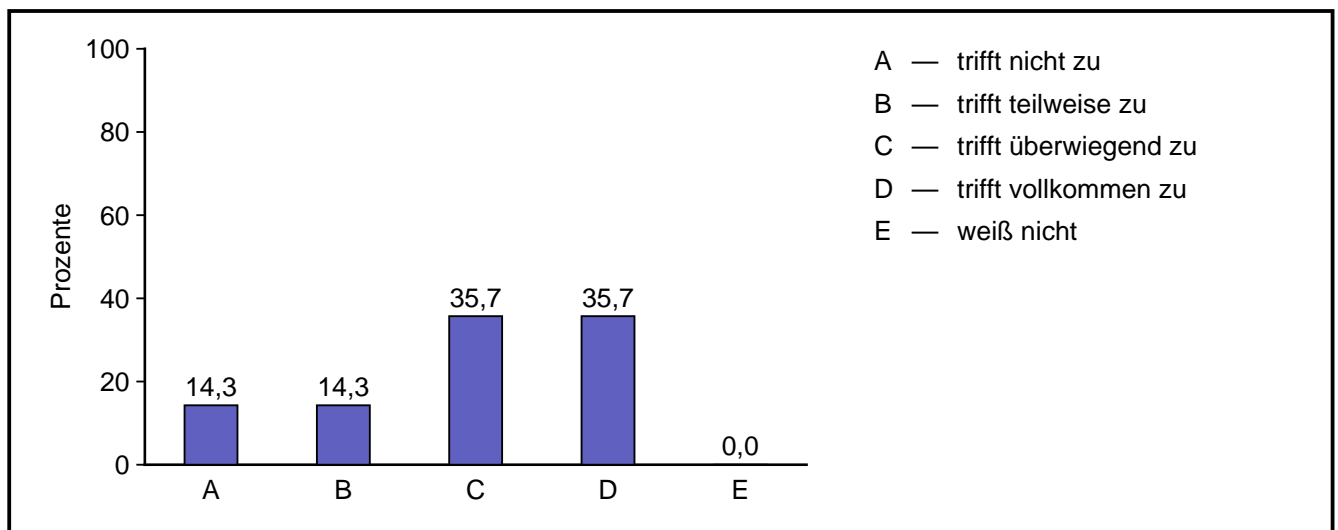
1.1.5 Die inhaltliche Arbeit im Workshop entsprach meinen Erwartungen.



Ergebnisse Starke Schule TN-Feedback (Gruppe 2)

Code	Antwort	absolute Häufigkeit	prozentuale Häufigkeit	gültige proz. Häufigkeit
1	trifft nicht zu	1	7,1	7,7
2	trifft teilweise zu	2	14,3	15,4
3	trifft überwiegend zu	6	42,9	46,2
4	trifft vollkommen zu	3	21,4	23,1
	weiß nicht	1	7,1	7,7
	Gültige Gesamt	13	92,9	100,0
	Fehlende	1	7,1	
	Gesamt	14	100,0	

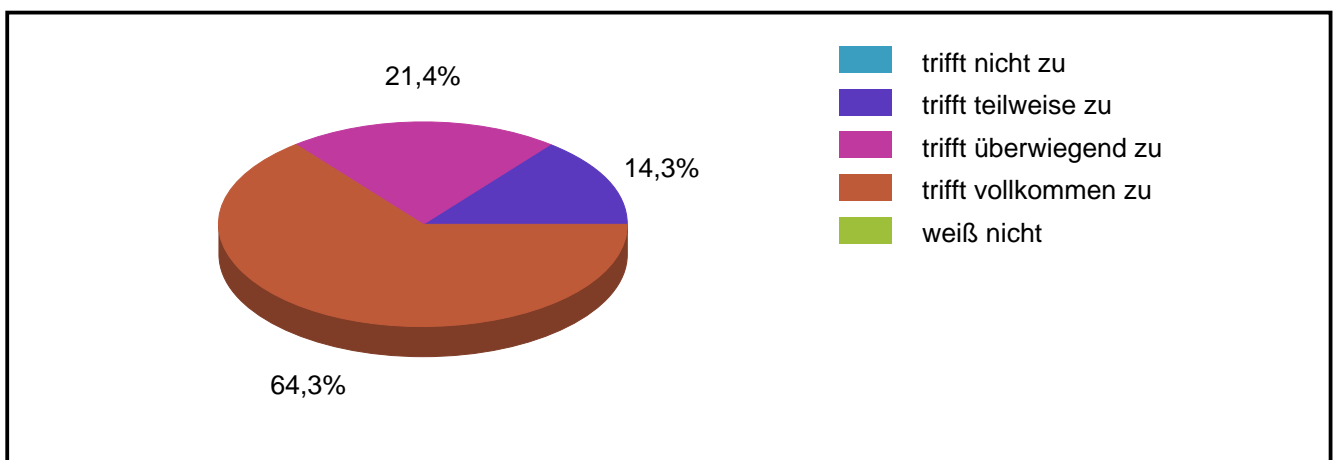
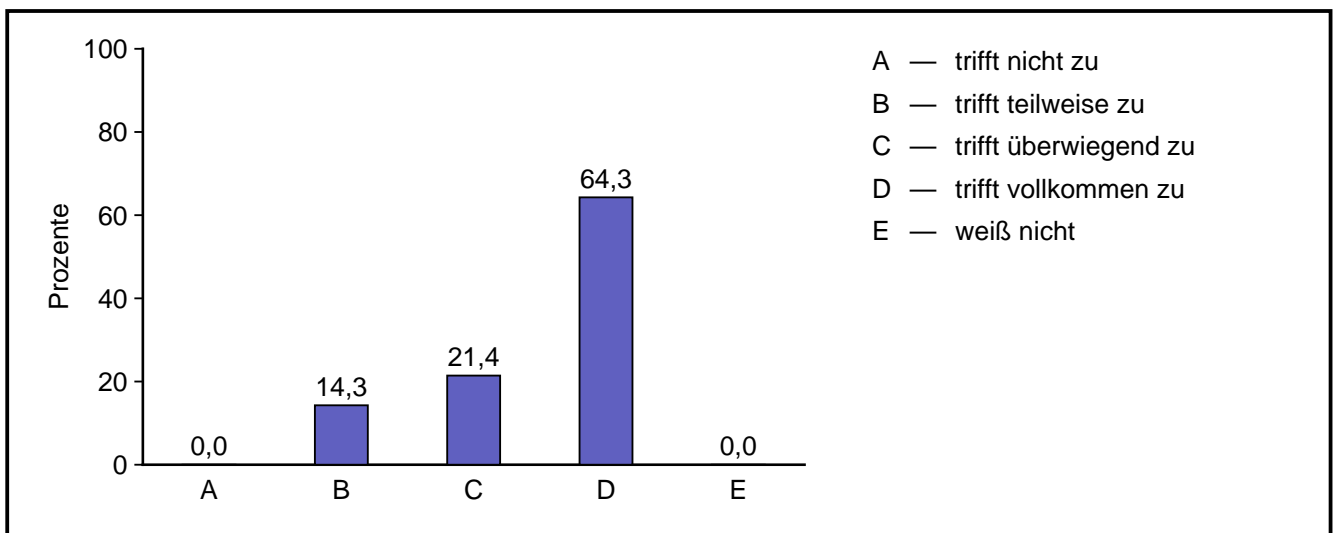
1.1.6 Das methodische Vorgehen entsprach meinen Vorstellungen.



Ergebnisse Starke Schule TN-Feedback (Gruppe 2)

Code	Antwort	absolute Häufigkeit	prozentuale Häufigkeit	gültige proz. Häufigkeit
1	trifft nicht zu	2	14,3	14,3
2	trifft teilweise zu	2	14,3	14,3
3	trifft überwiegend zu	5	35,7	35,7
4	trifft vollkommen zu	5	35,7	35,7
	weiß nicht	0	0,0	0,0
	Gültige Gesamt	14	100,0	100,0
	Fehlende	0	0,0	
	Gesamt	14	100,0	

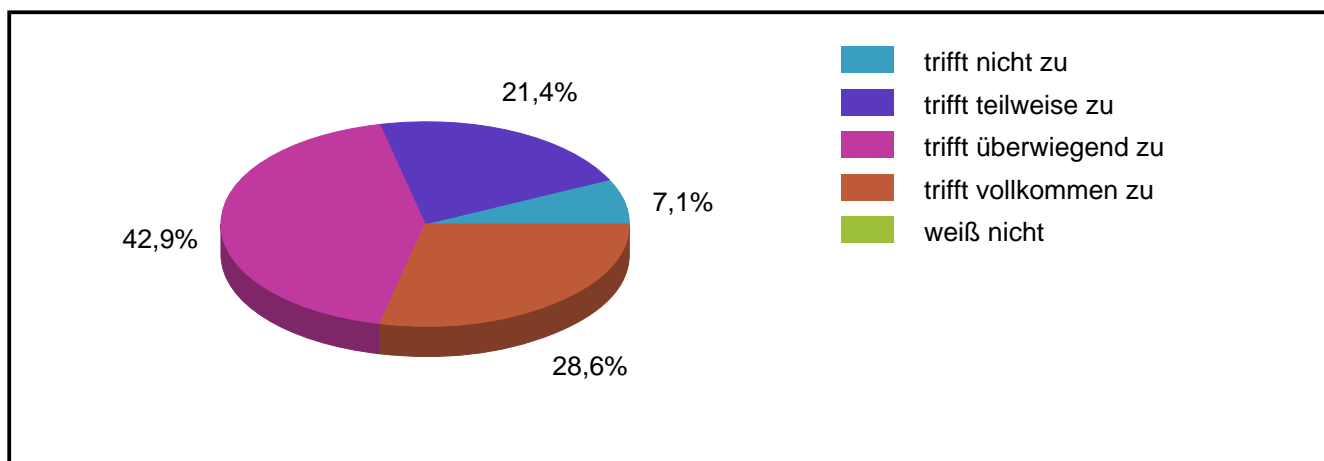
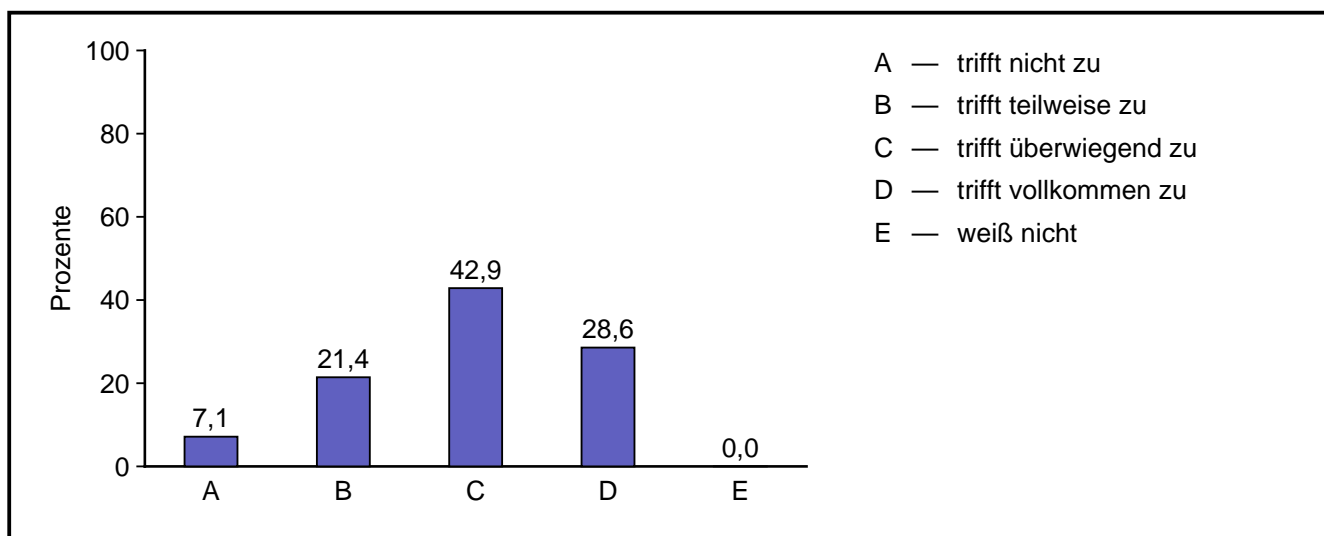
1.1.7 Die Workshopdauer empfand ich als angemessen.



Ergebnisse Starke Schule TN-Feedback (Gruppe 2)

Code	Antwort	absolute Häufigkeit	prozentuale Häufigkeit	gültige proz. Häufigkeit
1	trifft nicht zu	0	0,0	0,0
2	trifft teilweise zu	2	14,3	14,3
3	trifft überwiegend zu	3	21,4	21,4
4	trifft vollkommen zu	9	64,3	64,3
	weiß nicht	0	0,0	0,0
	Gültige Gesamt	14	100,0	100,0
	Fehlende	0	0,0	
	Gesamt	14	100,0	

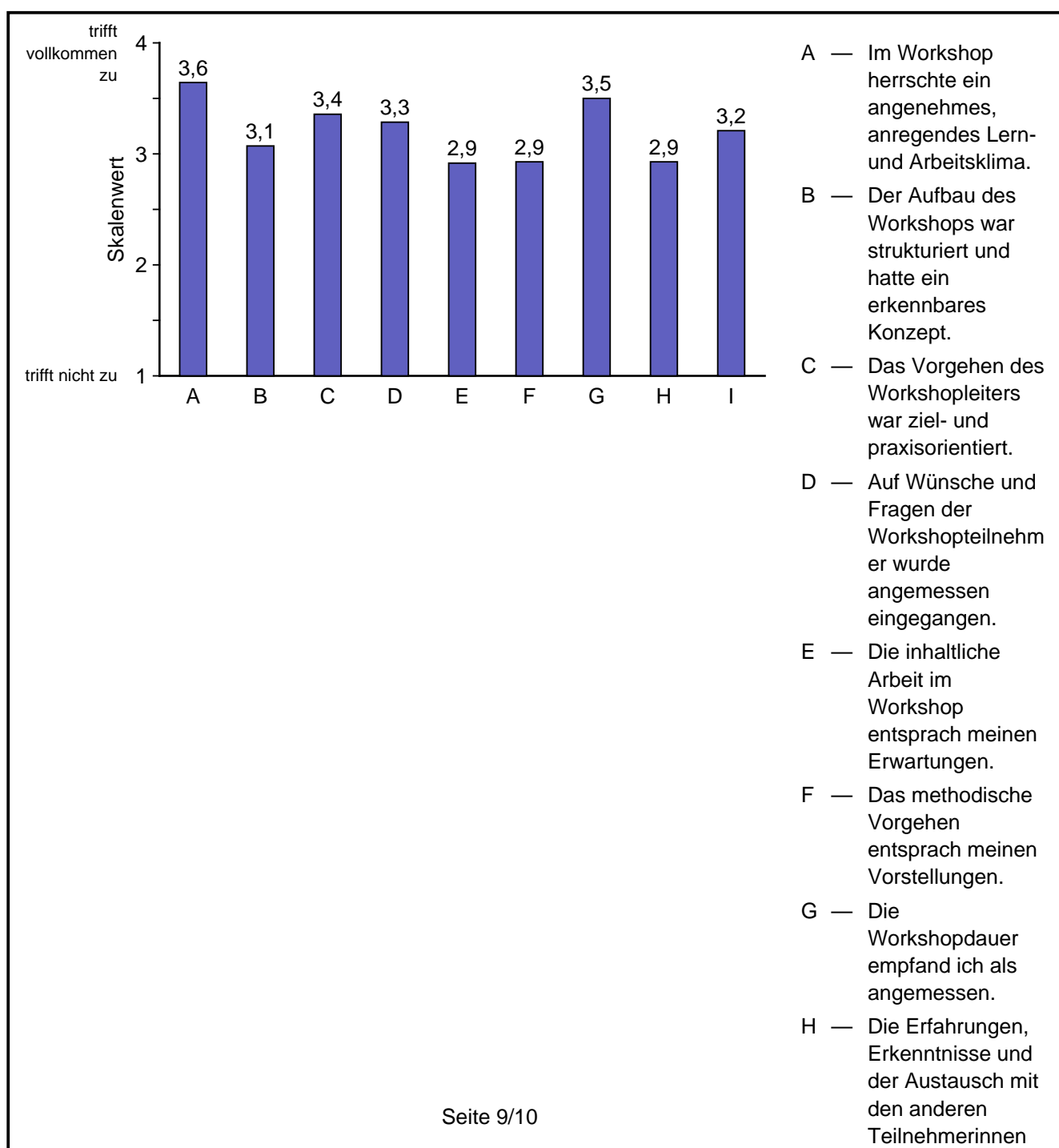
1.1.8 Die Erfahrungen, Erkenntnisse und der Austausch mit den anderen TeilnehmerInnen und Teilnehmern werden sich positiv auf die Bewältigung meines beruflichen Alltags auswirken.



Ergebnisse Starke Schule TN-Feedback (Gruppe 2)

Code	Antwort	absolute Häufigkeit	prozentuale Häufigkeit	gültige proz. Häufigkeit
1	trifft nicht zu	1	7,1	7,1
2	trifft teilweise zu	3	21,4	21,4
3	trifft überwiegend zu	6	42,9	42,9
4	trifft vollkommen zu	4	28,6	28,6
	weiß nicht	0	0,0	0,0
	Gültige Gesamt	14	100,0	100,0
	Fehlende	0	0,0	
	Gesamt	14	100,0	

Durchschnittswerte



	Mittelwert	Standard- abweichung
Im Workshop herrschte ein angenehmes, anregendes Lern- und Arbeitsklima.	3,64	0,93
Der Aufbau des Workshops war strukturiert und hatte ein erkennbares Konzept.	3,07	0,83
Das Vorgehen des Workshopleiters war ziel- und praxisorientiert.	3,36	0,93
Auf Wünsche und Fragen der Workshopteilnehmer wurde angemessen eingegangen.	3,29	0,99
Die inhaltliche Arbeit im Workshop entsprach meinen Erwartungen.	2,92	0,90
Das methodische Vorgehen entsprach meinen Vorstellungen.	2,93	1,07
Die Workshopdauer empfand ich als angemessen.	3,50	0,76
Die Erfahrungen, Erkenntnisse und der Austausch mit den anderen Teilnehmerinnen und Teilnehmern werden sich positiv auf die Bewältigung meines beruflichen Alltags auswirken.	2,93	0,92
Gesamt	3,21	0,93

1.2 Weitere Bemerkungen, Anregungen, Kritik?

Anzahl Antworten: 5 = 35,7 %

Abgegebene Antworten:

- Keine
- Gute Anregung. Ob es das auch in Bayern gibt???
- Erfahrungsaustausch ist die billigste Investition!
- Mehr davon!
- Zeit war etwas zu kurz. Hochachtung dafür, dass das an Ihrer Schule ohne große Fortbildung durch MTO des ganzen Kollegiums so gut gelungen ist.